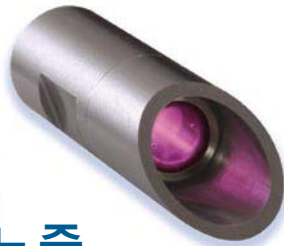




단일 오리피스 UltraStream 노즐

사 양
일직선형 스프레이
최대 작동 압력: 138 bar (2000 psi)
최대 온도: 121°C (250°F)
재질 옵션: 316 스테인리스 스틸 또는 황동 바디의 세라믹 오리피스. 303 스테인리스 스틸 바디의 루비 오리피스
1/8" NPT 또는 BSPT (M) 인입구 연결
0.38 mm ~ 1.5 mm (0.015" ~ 0.060")의 오리피스 직경
3/8" NPT 또는 BSPT (M) 연결의 어댑터/스트레이너 어셈블리 옵션

이중 오리피스 UltraStream 노즐



사 양
한 쌍의 평행한 일직선형 스프레이
최대 작동 압력: 70 bar (1000 psi)
최대 온도: 121°C (250°F)
303 스테인리스 스틸 바디의 루비 오리피스
1/8" NPT 또는 BSPT (F) 인입구 연결
0.25 mm ~ 0.51 mm (0.010" ~ 0.020")의 오리피스 직경

UltraStream®

노즐

UltraStream 노즐은 광범위한 종이 등급의 정밀하고 균일한 트리밍을 제공한다.

장점

- 가장자리 트리밍, 절단과 슬리팅 (slitting) 용으로 디자인 된 강력한, 바늘과 같은 일직선형 스프레이
- 두 가지 모델 이용 가능:
 - q 대부분의 종이 등급에서의 사용에 적합한 단일 오리피스 버전
 - q 고급 또는 전문 종이에서 정밀 가장자리 트리밍용으로 이중 오리피스 버전은 한 쌍의 평행한 일직선형 스프레이를 제공한다. 두 개의 노즐이 직렬로 사용되는 필요성을 없애고, 물튀김 축적을 감소시키며 스프레이 배열을 단순화한다. 빗각 바디 모양은 물튀김이 트리밍 된 종이 자투리 부위로 떨어지는 것을 보증한다.
- 단일 오리피스 모델용 오리피스 재질 선택: 316 스테인리스 스틸, 하이-알루미나 세라믹 또는 루비
- 이중 오리피스 모델은 루비 오리피스가 특징이다.
- 인조 루비 오리피스 재질은 뛰어난 스프레이 정밀성과 내마모성을 제공한다. 마모 초기 단계에서 흐름은 안정적으로 유지된다.
- 막힘을 최소화하기 위해 단일 오리피스 모델용 옵션인 어댑터/스트레이너는 재순환 물을 사용할 때 특히 유용하다.

UltraStream® 노즐

UltraStream 성능 - 단일 오리피스 UltraStream 노즐

UltraStream 노즐 번호	오리피스 직경 인치 (mm)	용량 -- 분 당 갤론 (분 당 리터)						
		100 psi (7 bar)	200 psi (10 bar)	400 psi (30 bar)	600 psi (50 bar)	800 psi (60 bar)	1000 psi (70 bar)	2000 psi (138 bar)
38170-15- and 38171-15- and 48461-15-SSRB	0.015 (0.38)	0.04 (0.17)	0.06 (0.21)	0.09 (0.36)	0.11 (0.46)	0.13 (0.50)	0.14 (0.54)	0.20 (0.76)
38170-20-* and 38171-20*- and 48461-20-SSRB	0.020 (0.51)	0.08 (0.31)	0.11 (0.36)	0.16 (0.63)	0.20 (0.82)	0.23 (0.89)	0.25 (0.96)	0.36 (1.4)
38170-25-* and 38171-25*- and 48461-25-SSRB	0.025 (0.64)	0.12 (0.48)	0.18 (0.57)	0.25 (0.99)	0.31 (1.3)	0.35 (1.4)	0.40 (1.5)	0.56 (2.1)
38170-30-* and 38171-30*- and 48461-30-SSRB	0.030 (0.76)	0.18 (0.69)	0.25 (0.82)	0.36 (1.4)	0.44 (1.8)	0.51 (2.0)	0.57 (2.2)	0.80 (3.1)
38170-35-* and 38171-35*- and 48461-35-SSRB	0.035 (0.89)	0.24 (0.93)	0.35 (1.1)	0.49 (1.9)	0.60 (2.5)	0.69 (2.7)	0.77 (3.0)	1.1 (4.2)
38170-40-* and 38171-40*- and 48461-40-SSRB	0.040 (1.0)	0.32 (1.2)	0.45 (1.5)	0.64 (2.5)	0.78 (3.3)	0.90 (3.6)	1.0 (3.9)	1.4 (5.4)
38170-45-* and 38171-45*- and 48461-45-SSRB	0.045 (1.1)	0.40 (1.5)	0.57 (1.9)	0.81 (3.2)	0.99 (4.1)	1.2 (4.5)	1.3 (4.9)	1.8 (6.9)
38170-50-* and 38171-50*-	0.050 (1.3)	0.50 (1.9)	0.71 (2.3)	1.0 (4.0)	1.2 (5.1)	1.4 (5.6)	1.6 (6.0)	2.2 (8.5)
38170-60-* and 38171-60*-	0.060 (1.5)	0.72 (2.8)	1.0 (3.3)	1.4 (5.7)	1.8 (7.3)	2.0 (8.0)	2.3 (8.7)	3.2 (12.2)

38170과 38171은 오리피스 재질을 명기해야 한다. CER = 세라믹 316SS = 스테인리스 스틸. 38170-15*와 38171-15*는 316SS 오리피스로만 이용 가능. 48461는 루비 오리피스로만 이용 가능.

UltraStream 성능 - 이중 오리피스 UltraStream 노즐

UltraStream 노즐 번호	오리피스 직경 인치 (mm)	용량 -- 분 당 갤론 (분 당 리터)					
		100 psi (7 bar)	200 psi (10 bar)	400 psi (30 bar)	600 psi (50 bar)	800 psi (60 bar)	1000 psi (70 bar)
58035-2-10-SSRB	0.010 (0.25)	0.04 (0.15)	0.05 (0.18)	0.08 (0.31)	0.09 (0.39)	0.11 (0.43)	0.12 (0.46)
58035-2-15-SSRB	0.015 (0.38)	0.09 (0.35)	0.13 (0.41)	0.18 (0.72)	0.22 (0.93)	0.26 (1.02)	0.29 (1.09)
58035-2-20-SSRB	0.020 (0.51)	0.16 (0.62)	0.23 (0.74)	0.33 (1.28)	0.40 (1.66)	0.46 (1.81)	0.51 (1.95)

일반적인 어플리케이션



종이 가장자리 트리밍



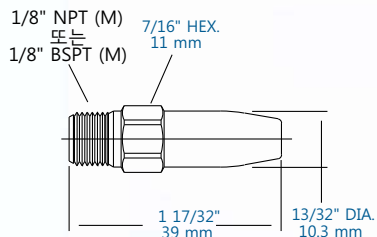
종이 절단 및 분할



제품 상세 - 단일 오리피스 UltraStream® 노즐

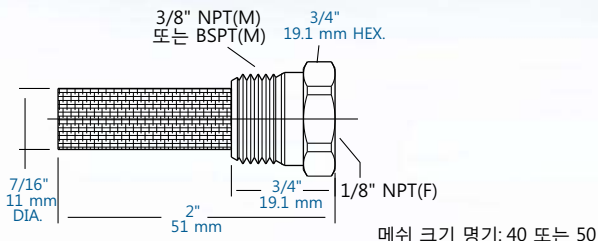
모델 38171과 48461

단일 오리피스 UltraStream 노즐



모델 38172

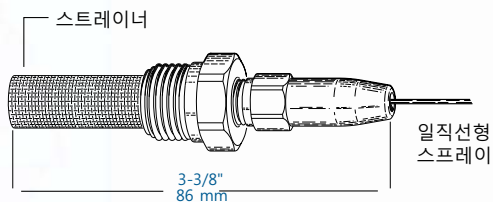
어댑터/스트레이너 어셈블리



스트레이너 부착 UltraStream 노즐

모델 38170

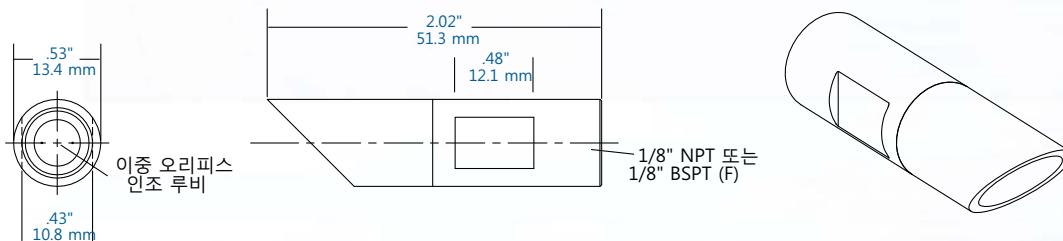
스트레이너 부착 UltraStream 노즐



제품 상세 - 이중 오리피스 UltraStream 노즐

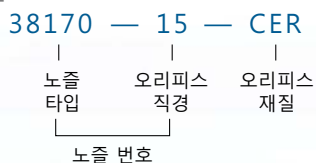
모델 58035

이중 오리피스 루비 UltraStream 노즐

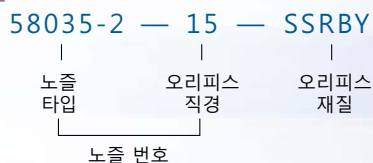


주문 정보

모델 38170



모델 58035-2



BSPT 연결은 인입구 연결 앞에 "B"를 추가해야 한다.
메쉬 크기는 명기하지 않으면 40 이다.

BSPT 연결은 인입구 연결 앞에 "B"를 추가해야 한다.

Other Helpful Resources

72020 Alignment Device;
Bulletin 611

Addresses a device to facilitate the mounting and adjustment of UltraStream nozzles for reduced maintenance downtime and costly paper tears.



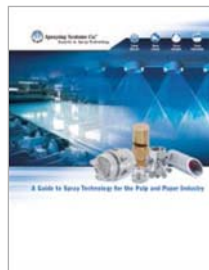
Automatic Brush Shower;
Bulletin 561

Eliminate manual brush operation in existing applications and/or eliminate manual cleaning entirely in new applications by installing our automatic brush showers.



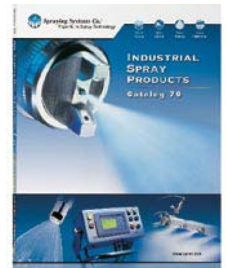
A Guide to Spray Technology for the Pulp and Paper Industry;
Bulletin 356B

Showers, spray nozzles, spray controllers, spray performance testing and spray optimization tips for paper mills are featured in this 24-page bulletin.



Industrial Spray Products;
Catalog 70

Full-line catalog including spray nozzles and accessories, technical data and problem solving ideas.



Spray Nozzles



Spray Control



Spray Analysis



Spray Fabrication

인천광역시 남동구 남촌동 613-10번지 33BL-10L
TEL: 032-821-5633 FAX: 032-811-6629
www.spray.co.kr