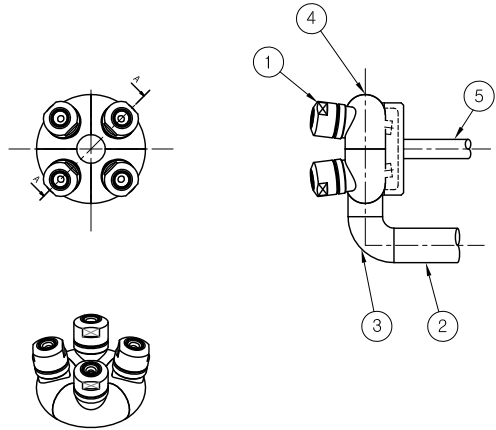
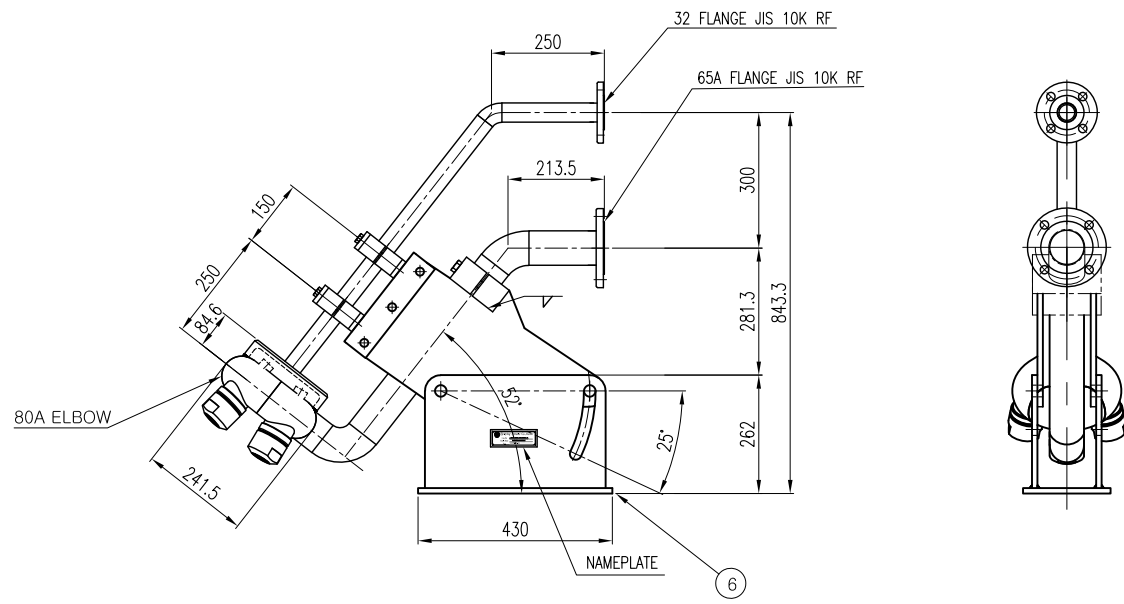




ECO NO.	DATE	REVISION & DESCRIPTION	REVWED	CHECKED



NOZZLE VIEW



NOTE.  
 1. NOZZLE 1EA TEST DATA SEET  
 2. 도장 2.5G 6/2

NOZZLE SPECIFICATION						
Nozzle No.	Air Pressure (kg/cm <sup>2</sup> )	Water Pressure (kg/cm <sup>2</sup> )	Water Flow Rate/EA (l/min)	SPRAY ANGLE	Nozzle Q'ty (sets)	Material
1-1/4-EFM40-SS	2.4	2.4	20 (Total: 80)	31°	4	316LSS

\* MARKING: 1-1/4-EFM40-SS+EXT800-4  
 (위품명으로 Laser Marking 하시오.)

ITEM	DESCRIPTION	SIZE	MATERIAL	Q'TY	REMARKS
6	BASE BRACKET	-	SS400	1	
5	PIPE-2	32A x Sch40S SMLS	316LSS	1	
4	ELBOW-2	80A x Sch40S	316LSS	1	
3	ELBOW-1	65A x Sch40S	316LSS	1	
2	PIPE-1	65A x Sch40S SMLS	316LSS	1	
1	NOZZLE	1-1/4-EFM40-316LSS	316LSS	1	

지시와 용접치수 절삭가공치수의 지시와 일반치수 허용차 (KS B ISO2768-1 중급)

구분	0.5 이상 3 이하	3 을초과 6 이하	6 을초과 30 이하	30 을초과 120 이하	120 을초과 400 이하
	허용차	±0.1	±0.1	±0.2	±0.3

지시와 모서리부분	SURFACE ROUGHNESS (KS B 0617)				
	다듬질기호	~	▽	▽▽	▽▽▽
C=					
R=	Rmax	100S	25S	6.3S	0.8S

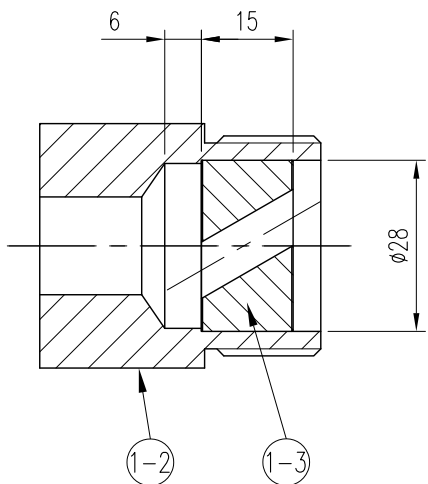
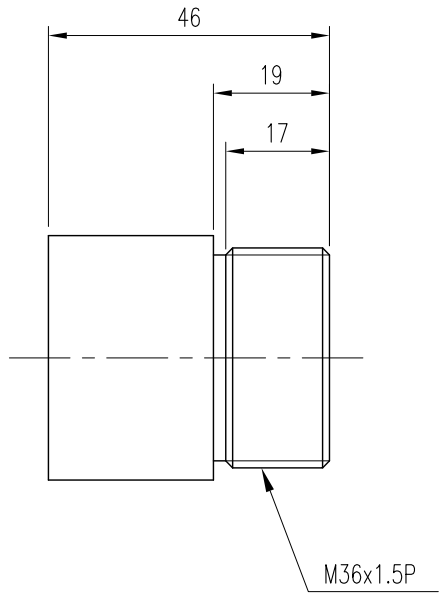
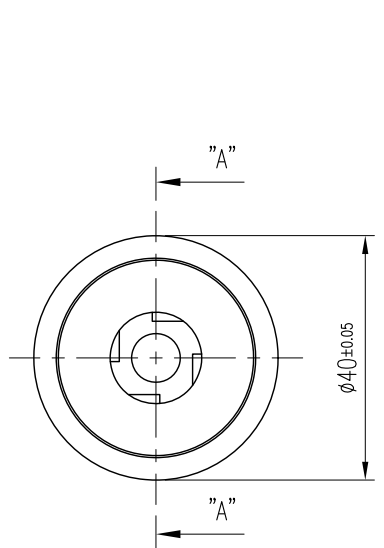
SPECIFICATION	
PRESSURE	SPRAY ANGLE (±7°) (XXX)~(XXX)~(XXX)
(XXX) (kg/cm <sup>2</sup> )	(XXXX)~(XXXX)~(XXXX) CAPACITY (l/min ±7%)

DESC.	K194164-316LSS-EFM40 EFM40 NOZZLE HOT WATER COOLING		CUSTOMER :		
APP BY.	CH BY.	DES BY.	PRODUCT NAME :		
S.B.SEO	J.H.KWAK	S.J.BAE			
SCALE : 1:4		CREATE DATE : 2019.05.14			
THIRD ANGLE		DWG. NO. : 56194-164-A1			

**Spraying Systems Co., Korea**  
 Export in Spray Technology

ECO NO.	DATE	REVISION & DESCRIPTION	REVWED	CHECKED

▽▽ (▽▽▽)



SECTION "A"-"A"

- Note
1. 가공후 가공면에 필히 Burr 제거 하시오.
  2. 지시없는 R=0.1
  3. 지시없는 C=0.1
  4. 나사부위는 전용 게이지로 Check 하시오.
  5. 항상 일정한 부위에 Marking 하시오.
  6. Marking 깊이에 유의 하시오.
  7. Orifice 및 Hole 가공시 진직도 및 동심도에 유의 하시오.
  8. 제작시 변경사항은 도면 표시후 기술부로 필히 반납 바랍니다.

1-3	CUTTER VANE	-	316LSS	1	56194-164-P3
1-2	AIR GUIDE	-	316LSS	1	56194-164-P3
1	AIR GUIDE ASS'Y (KGU194164-316LSS)	-	316LSS	1	
ITEM	DESCRIPTION	SIZE	MATERIAL	Q'TY	REMARKS

DESC.	KGU194164-316LSS		CUSTOMER :
	EFM40 NOZZLE HOT WATER COOLING		
APP BY.	CH BY.	DES BY.	PRODUCT NAME :
J.H.JUNG	S.Y.MIN	E.J.JUNG	

<p><b>Spraying Systems Co., Korea</b> Expert in Spray Technology</p>	SCALE :	CREATE DATE :
	N:S	2021.07.13
	THIRD ANGLE	DWG. NO. :
		56194-164-P18

지시외 용접치수	절삭가공치수의 지시외 일반치수 허용차 (KS B ISO2768-1 중급)					
	구 분	0.5 이상 3 이하	3 을초과 6 이하	6 을초과 30 이하	30 을초과 120 이하	120 을초과 400 이하
	허용 차	±0.1	±0.1	±0.2	±0.3	±0.5
지시외 모서리부분	SURFACE ROUGHNESS (KS B 0617)					
C=	다듬질기호	~	▽	▽▽	▽▽▽	▽▽▽▽
R=	Rmax		100S	25S	6.3S	0.8S

(XXX) (XXX)~(XXX)~(XXX)  
(XXXX)~(XXXX)~(XXXX)