



**FLOMAX NOZZLES은 증발 GAS COOLING에서  
탁월한 효율성을 제공한다.**

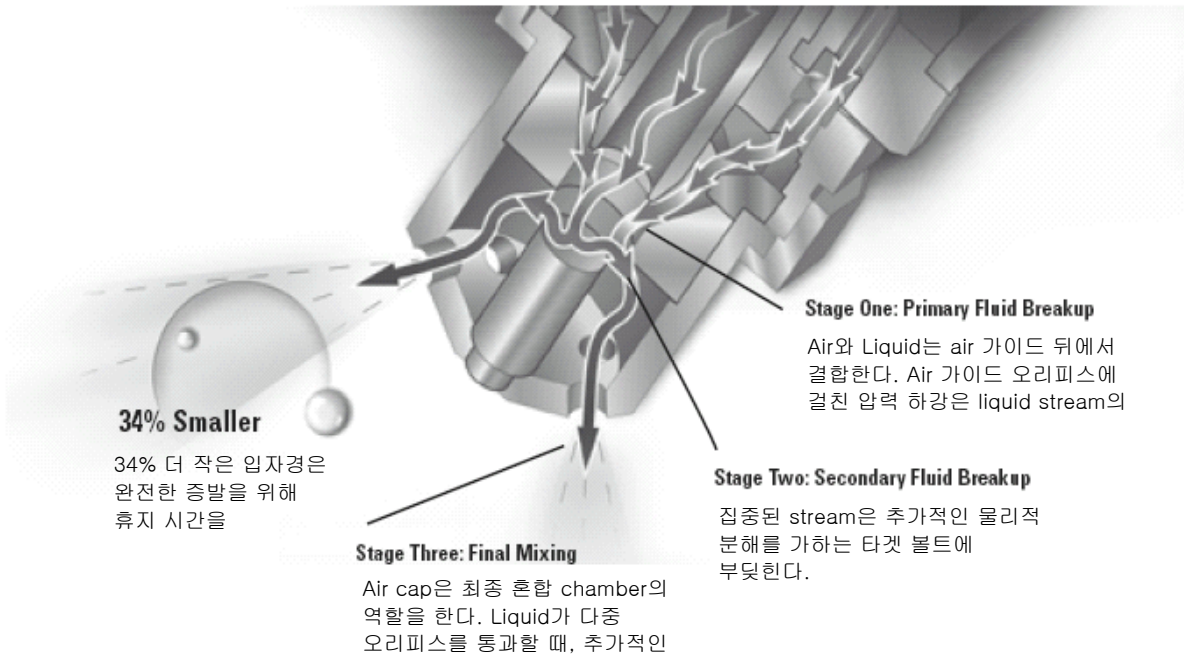
뜨거운 가스를 냉각시키고 가스의 부피를 감소시키기 위해 엄격한 입자경과 스프레이 커버리지의 제어가 요구되기 때문에 gas conditioning에 적합한 air atomizing 노즐은 매우 드물다. 그리고 이에 적합한 노즐일지라도 FloMax Air Atomizing 노즐 같은 성능을 제공하지는 못한다. FloMax 노즐은 경쟁 노즐보다 더 적은 air를 사용하여 매우 미세한 입자를 산출하기 위해 특허된 3 단계의 분사 공정을 사용한다.

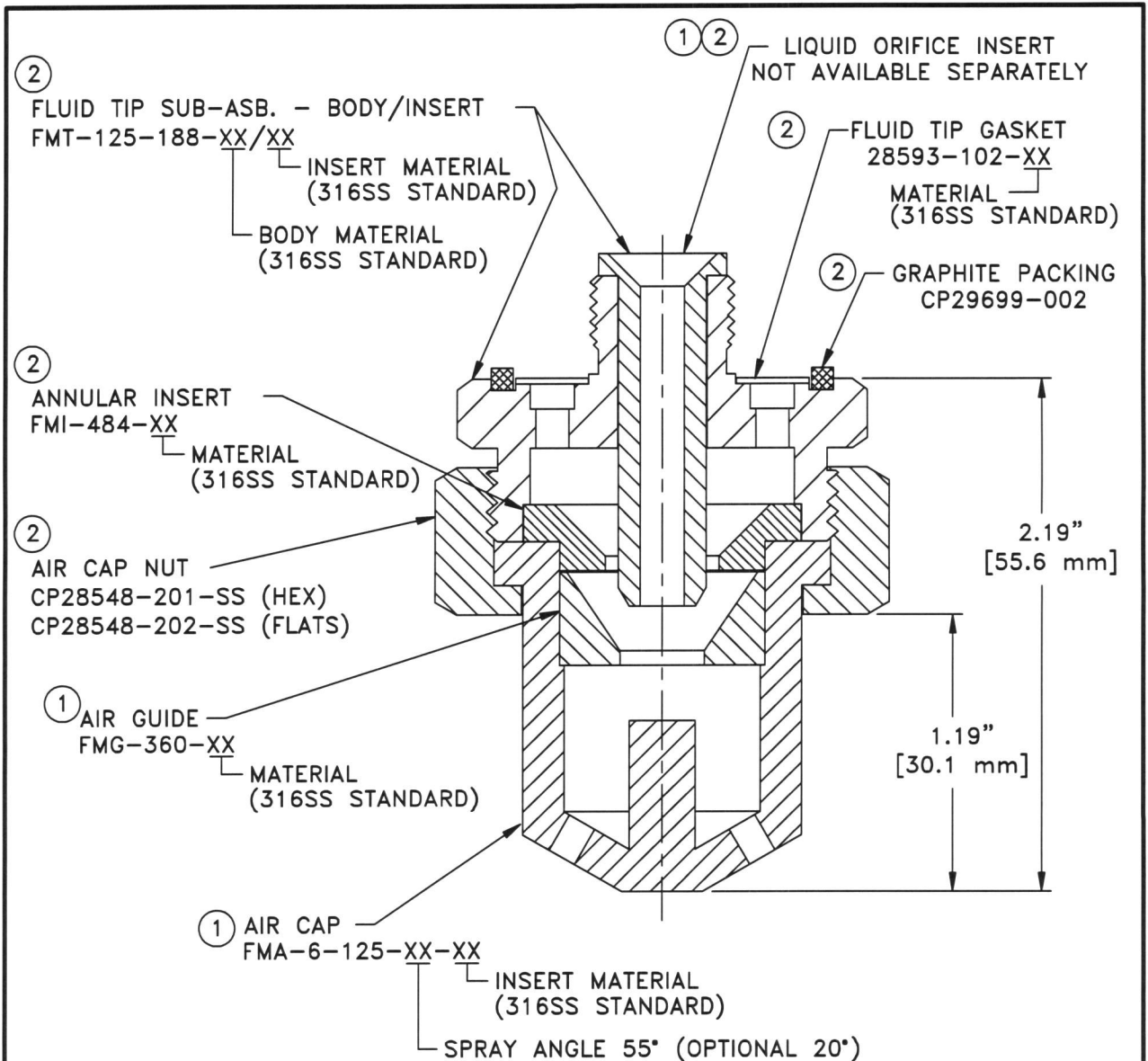


FloMax 노즐의 장점은 입자경 그 이상으로 확대된다.

- 보다 높은 turndown 비율
- 노즐 당 큰 유량으로 적은 수의 노즐이 냉각에 필요로 된다.
- 316과 310 Stainless Steel 뿐만 아니라 하스텔로이®와 스텔라이트®와 같은 특수 재질도 가능하다.
- Large free passage가 물 사용 종류의 융통성을 제공한다.

Nozzle Type	Capacity (gpm)	Capacity (l/min)
FM 1	0.5 to 2.5	1.8 to 9.5
FM 5	2.0 to 7.0	7.6 to 26.5
FM 10	4.0 to 13.0	15.0 to 49.2
FM 25	15.0 to 30.0	57.0 to 114
FM 40	14.0 to 52.0	53.0 to 197





- ① WETTED COMPONENTS IE., AIR CAP, AIR GUIDE AND FLUID TIP INSERT ARE AVAILABLE IN OPTIONAL MATERIALS INCLUDING STELLITE. ALL OTHER COMPONENTS ARE FABRICATED OF 316SS UNLESS OTHERWISE SPECIFIED. SEE DATA SHEET 39813 FOR ADDITIONAL INFORMATION.
- ② FLUID TIP SUB-ASSEMBLY INCLUDES FLUID TIP GASKET, GRAPHITE PACKING, LIQUID ORIFICE INSERT, FLUID TIP BODY AND ANNULAR INSERT.

APPROX. WEIGHT - 0.9 lbs [.40 kg]

**DESCRIPTION:**

FloMax® FM1  
AIR ATOMIZING NOZZLE



**Spraying Systems Co.®**

Spray Nozzles and Accessories  
P.O. Box 7900 - Wheaton, IL 60189-7900

Rev. No. 8

Data Sheet No.

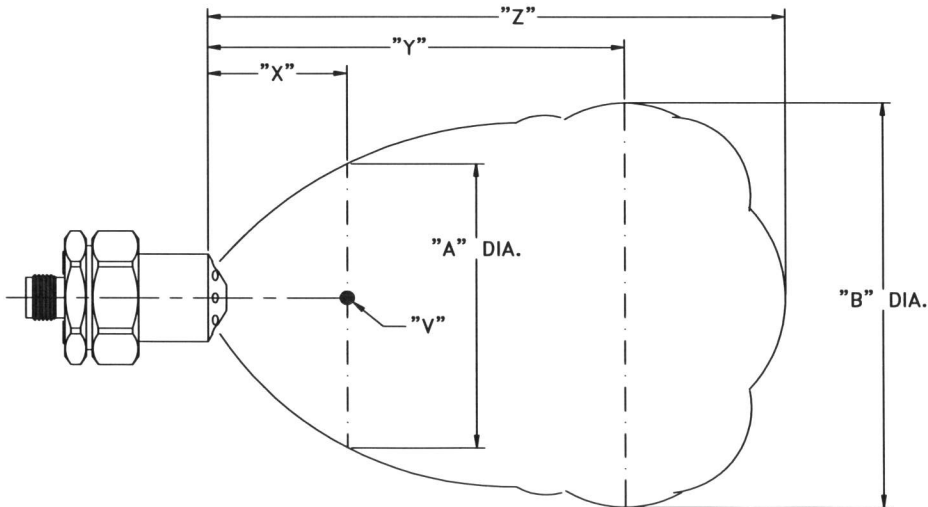
39795

Ref.

SHEET OF

U.S. UNITS								
ATOMIZING AIR PRESSURE (psi)	LIQUID PRESSURE (psi)	LIQUID CAPACITY (gpm)	SPRAY DIMENSIONS (IN INCHES) AT INDICATED DISTANCE FROM NOZZLE					SPRAY VELOCITY (ft/s)
			X	A	Y	B	Z	
20	13.9	0.5	48	20	144	36	300	92
	16.9	1	48	25	144	43	300	91
	22.8	2	48	30	144	43	300	89
	25.9	2.5	48	30	144	43	300	88
40	29.1	0.5	48	20	180	55	420	101
	32.9	1	48	20	180	55	420	100
	40.4	2	48	23	180	60	360	98
	44.2	2.5	48	28	180	55	360	97
60	43.8	0.5	48	20	216	55	456	106
	48.5	1	48	20	240	70	456	105
	57.8	2	48	22	216	60	408	104
	62.5	2.5	48	24	180	55	408	104
80	57.8	0.5	48	20	240	70	456	110
	63.2	1	48	20	240	70	504	109
	74.0	2	48	22	240	65	444	108
	79.5	2.5	48	22	240	60	444	108

METRIC UNITS								
ATOMIZING AIR PRESSURE (bar)	LIQUID PRESSURE (bar)	LIQUID CAPACITY (l/min)	SPRAY DIMENSIONS (IN METERS) AT INDICATED DISTANCE FROM NOZZLE					SPRAY VELOCITY (m/s)
			X	A	Y	B	Z	
1.38	0.96	1.89	1.22	.51	3.66	.91	7.62	28.1
	1.17	3.79	1.22	.64	3.66	1.09	7.62	27.7
	1.57	7.57	1.22	.76	3.66	1.09	7.62	27.1
	1.79	9.46	1.22	.76	3.66	1.09	7.62	26.8
2.76	2.01	1.89	1.22	.51	4.57	1.40	10.67	30.7
	2.27	3.79	1.22	.51	4.57	1.40	10.67	30.4
	2.79	7.57	1.22	.58	4.57	1.52	9.14	29.9
	3.05	9.46	1.22	.71	4.57	1.40	9.14	29.7
4.14	3.02	1.89	1.22	.51	5.49	1.40	11.58	32.2
	3.34	3.79	1.22	.51	6.10	1.78	11.58	32.1
	3.99	7.57	1.22	.56	5.49	1.52	10.36	31.8
	4.31	9.46	1.22	.61	4.57	1.40	10.36	31.6
5.52	3.99	1.89	1.22	.51	6.10	1.78	11.58	33.6
	4.36	3.79	1.22	.51	6.10	1.78	12.80	33.2
	5.10	7.57	1.22	.56	6.10	1.65	11.28	32.9
	5.48	9.46	1.22	.56	6.10	1.52	11.28	32.8



**NOTE:**

DATA IS BASED ON SPRAYING WATER, UNDER LABORATORY CONDITIONS.

**DESCRIPTION:**

FloMax™ FM1-20°  
SPRAY DIMENSIONS



**Spraying Systems Co.®**

Spray Nozzles and Accessories  
P.O. Box 7900 - Wheaton, IL 60189-7900

Rev. No.

Data Sheet No.

39813-C

Ref.

SHEET OF