



水圧昇降式タンク洗浄システム 低圧用



タンク洗浄時に
タンク内雰囲気を維持し
外部への漏洩を防ぐ

● 密閉構造によりタンク内雰囲気を維持

通常の昇降装置は、密閉構造では無いため、特に昇降動作中に、タンク内雰囲気の外部への流出、または、外気のタンク内部への流入が起きます。水圧昇降式装置の場合、密閉構造であるためタンク内雰囲気の漏洩が起きず、外気の流入も起きません。

タンク稼働中はタンク洗浄ノズルがタンク外部にあるため、生成物の付着によるノズルの回転不良の発生が無く、メンテナンスのためのタンク開放も不要です。

● 省取付けスペースを実現

従来タイプの昇降装置のフランジサイズ JIS10K 125A に対し、本製品のフランジサイズは JIS10K 65A と小型化。

高圧ホースなどの取り回しも無いため、省スペースでの取り付けが可能になりました。

■ 用途

- ・ 化学 (反応釜、貯槽、混合層、薬液タンク etc.)
- ・ 製薬 (反応釜、晶析釜 etc.)
- ・ 取付けスペースの限られているタンクの自動洗浄

仕 様

ストローク範囲	最大1,500mm
使用圧力範囲	0.2~1.0MPa
接続	給水部 : Rc1/2 ノズル部 : R3/8 フランジ : JIS10K 65A
主要材質	本体 : SUS316L ピストンロッド部 : ハードクロムメッキ シール部 : フッ素樹脂
最高使用温度	80℃

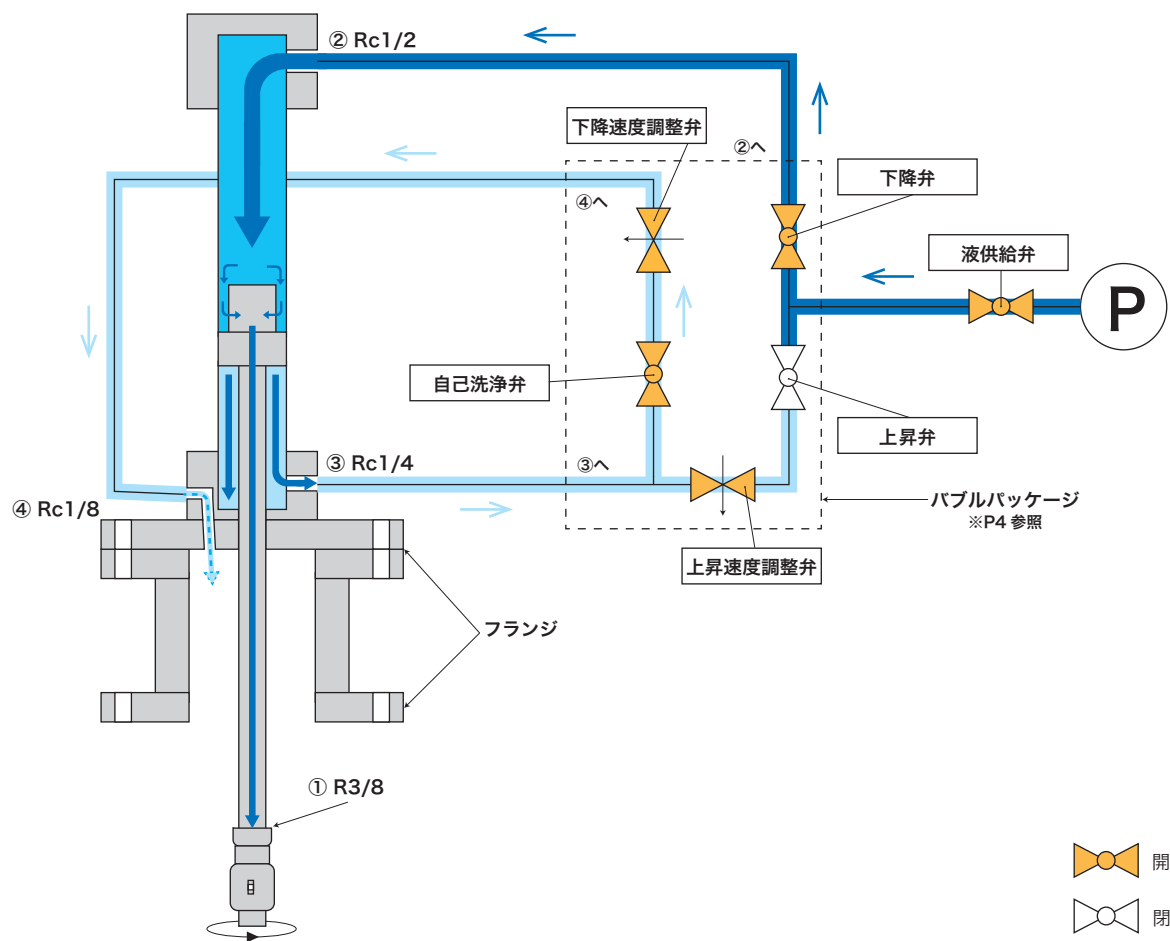
※1 昇降ストローク長は、洗浄位置に合わせて製作いたします

※2 オプション : エンドロック対応可能
磁気センサー取付け可能

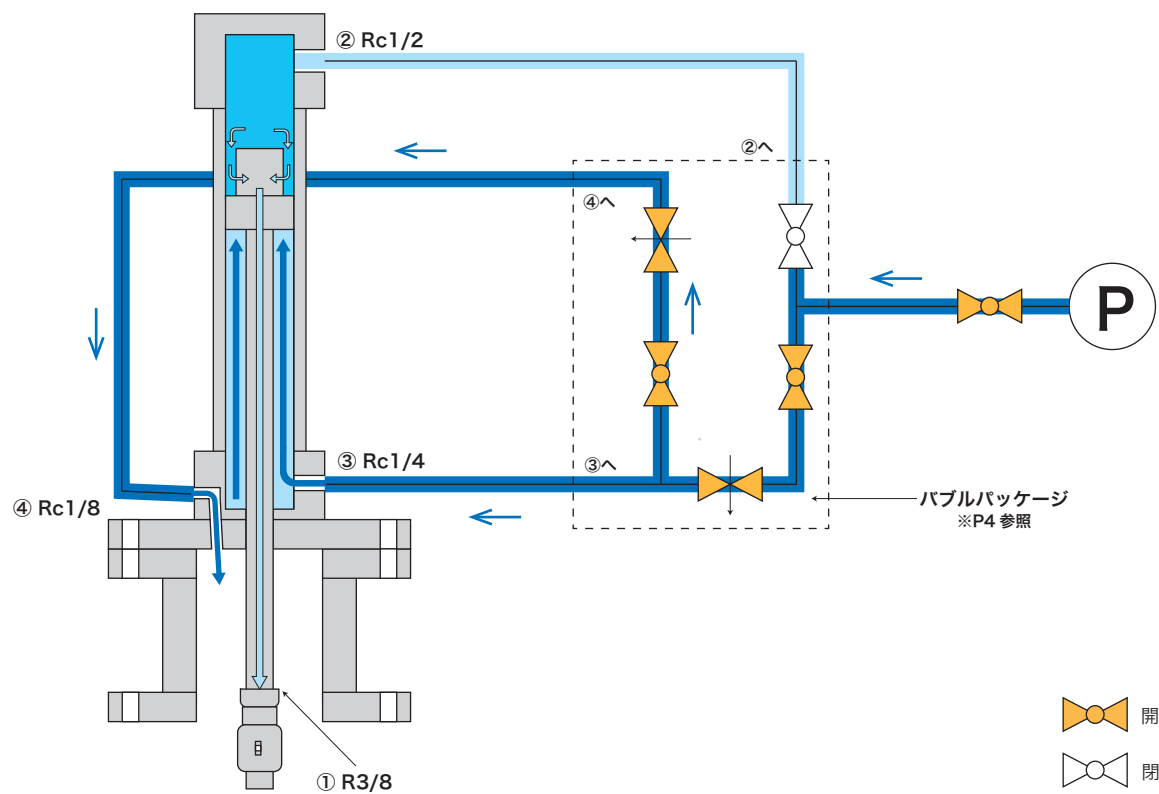
※3 取付けは鉛直下向きに限ります

動作フロー

ノズル下降時

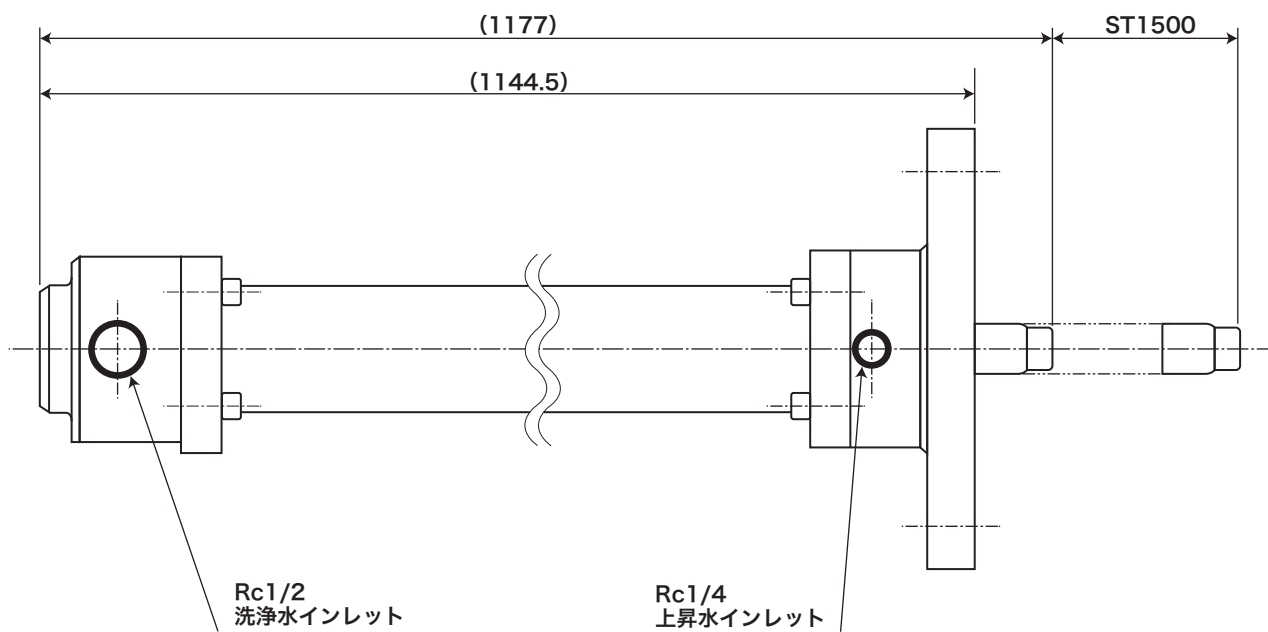


ノズル上昇時

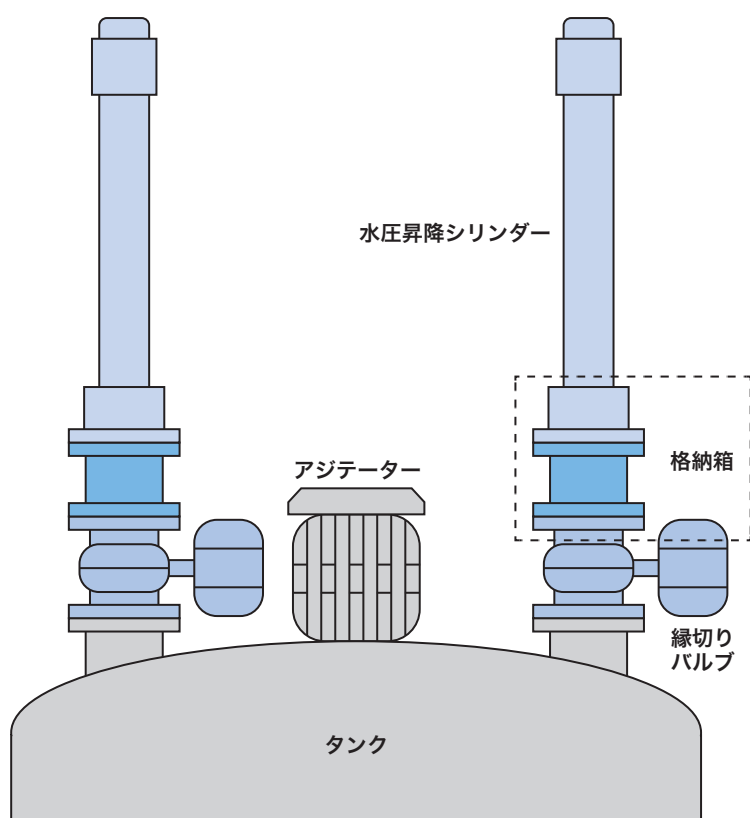


寸法図（製作例）

単位：mm



設置例



オプション

エンドロック



ノズルを上死点で保持

マグネットセンサー

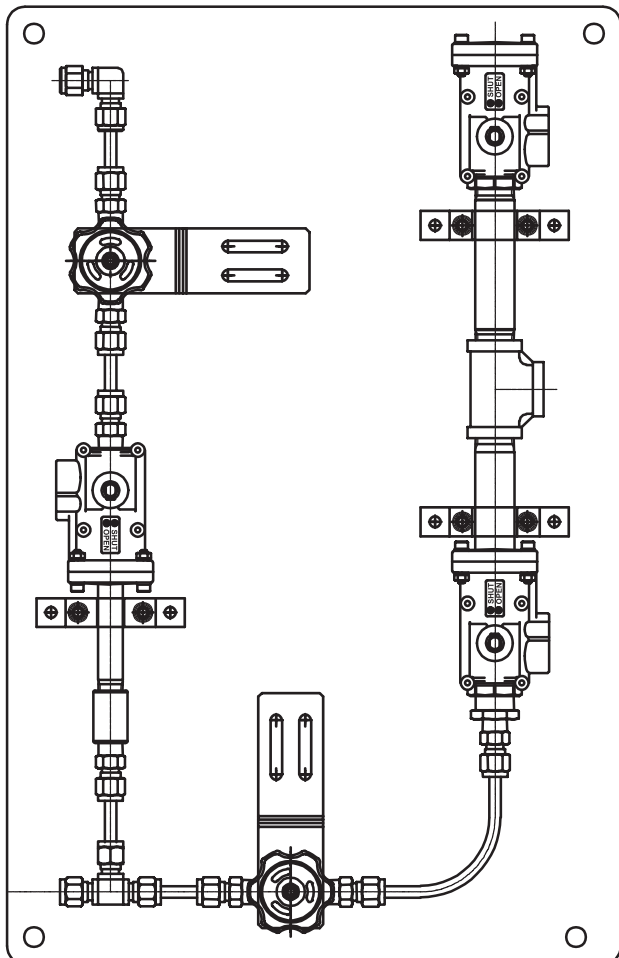


ノズルが定位置にあることを検知

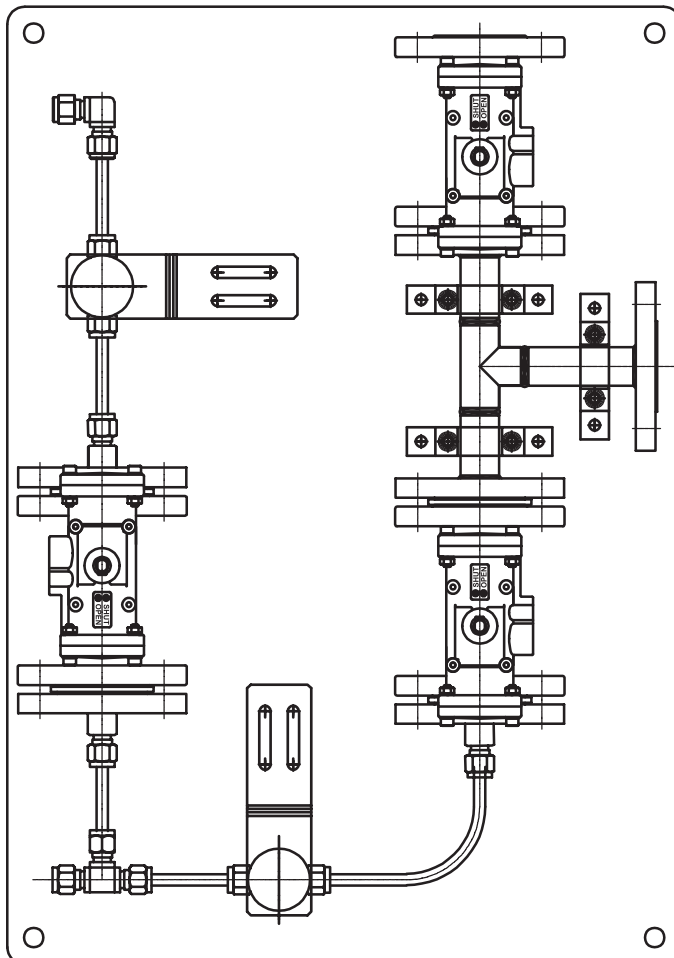
バルブパッケージ

- バルブパッケージは、SUS 板にバルブと配管部材を配置したものです。
- 使用する洗浄液によって、標準、フランジタイプをお選びいただけます。
- バルブをシリンダーに取り付ける特注対応もいたします。

標準バルブパッケージ



フランジバルブパッケージ (オプション)



ご注文方法

YWHLE - 1000 - 316LSS - XXXXXX

識別コード

ストローク長さ

材質コード

特殊コード
動作配管、接続サイズなどにより
弊社で採番いたします

※製品の外観、仕様は予告なく変更する場合があります



Spraying Systems Co., Japan

Experts in Spray Technology

www.spray.com/ja-jp/



スプレーイング システムス ジャパン合同会社

本社：東京都品川区東五反田5-10-25(齊征池田山ビル) TEL 03(3445)6031 FAX 03(3444)5688

東京営業所：TEL 03(3449)6061 仙台営業所：TEL 022(746)9830 静岡営業所：TEL 0545(51)5671

名古屋営業所：TEL 052(910)8281 大阪営業所：TEL 06(6784)2700 九州営業所：TEL 092(627)1715

八日市場工場：千葉県匝瑳市みどり平2-4 TEL 0479(73)3157 FAX 0479(73)6671



Spray
Nozzles



Spray
Control



Spray
Analysis



Spray
Fabrication