



Spraying Systems Co., Japan

Experts in Spray Technology



Spray
Nozzles



Spray
Control



Spray
Analysis



Spray
Fabrication



SprayDry®ノズル

SprayDry Nozzles

- SVシリーズ
- SKシリーズ
- SBシリーズ
- WhirlJetシリーズ

SprayDry[®]ノズル SVシリーズ 高圧対応タイプ

一体型のスワール(旋回)チャンバー設計を特長としている SprayDry[®]ノズル・SVシリーズは、性能、耐久性、メンテナンス性など多くの優位点を有しています。

耐摩耗性

スワールチャンバーおよびオリフィスには摩耗耐性に優れた特別なタングステンカーバイドを採用。

メンテナンス性

全てのパーツがキャップの中に確実に保持されており、組み付けおよび分解を素早く行うことができます。また、手締めでも 10000psi(69MPa) までに対応し、特別な工具も必要ありません。

汎用性

最大使用圧力 69MPa のため、幅広い用途に対応可能。

目詰まりの削減

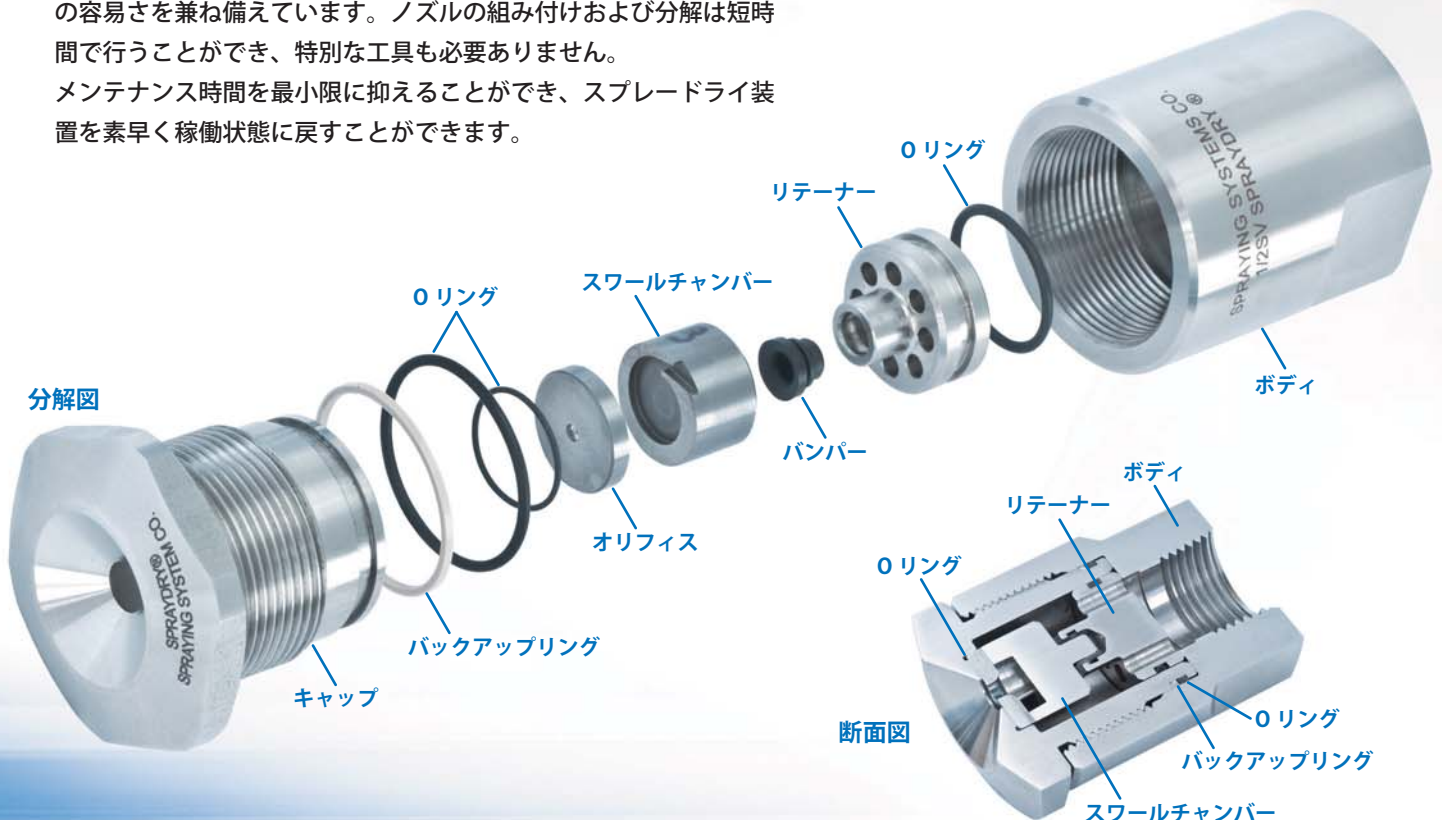
最大異物通過径が大きい目詰まりが少なく、メンテナンスの頻度や手間を削減します。



シンプルな設計で最適な性能と高いメンテナンス性を実現

SprayDry[®]ノズル・SVシリーズは精密設計により高性能と取り扱いの容易さを兼ね備えています。ノズルの組み付けおよび分解は短時間で行うことができ、特別な工具も必要ありません。

メンテナンス時間を最小限に抑えることができ、スプレードライ装置を素早く稼働状態に戻すことができます。



仕様に合った性能を選択

SVシリーズは均一な粒子径分布のホローコーンスプレーを生成します。

スワールチャンバーおよびオリフィスの組み合わせで700通りの中から必要とされている性能をお選びいただけます。

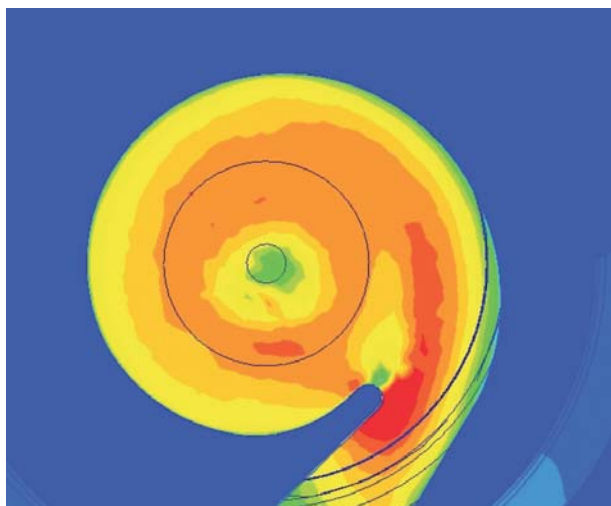
◇ 流量範囲：17.4～11366L/h

◇ スプレー角度：49～91°

大流量オリフィスおよびスワールチャンバーの組み合わせは、より低い圧力で稼働し、ノズルおよびポンプの摩耗負担を軽減します。

(性能データの詳細は4～7ページをご参照ください。)

スワールチャンバーの開発に用いたCFD解析



豊富な実績と経験に基づき、最適なノズルをご提案いたします。

工業用ノズルにおいて多くの実績有する弊社は、スプレードライノズルについても豊富な製品ラインアップを有しており、長年にわたる実績や経験をもとに、お客様の仕様に最適なノズルをご提案いたします。

弊社のスプレーテスト設備では、粒子径測定器などの最先端のテスト装置を備えており、ノズル性能の記録、分析をすることができます。

弊社の専門設備によるテストデータや豊富な蓄積データを用いて、CFD（数値流体解析）により、スプレー環境を的確にシミュレートしモデリングします。

様々な要素（流体の流れ・温度・圧力変化・ノズル位置・液の種類や濃度・構成材質など）から変動する影響を特定。お客様に最適なスプレーシステムを提案いたします。

Spraying Systems Co. スプレードライのパイオニア

スプレードライのルーツは、粒子を生成するために回転式アトマイザーが使用されていた1800年代まで遡ります。

Spraying Systems Co. は1937年に創立し、1940年代にスプレードライ用の最初のノズルを開発しました。

SprayDry という名称は1943年にSpraying Systems Co. が用い、1951年に弊社の登録商標となりました。

粉ミルクや卵のような製品の需要が第二次世界大戦中およびそれ以降増えるにつれ、弊社のSprayDry®ノズルも急激に発展しました。

Spraying Systems Co. はお客様の仕様に合致する豊富な品揃えを用意しております。



SprayDry®ノズル SVシリーズ 性能データ

スワール チャンバー	オリフィス		スプレー 角度*1 [°]	流量 [L/h]*2						
	オリフィス サイズ	オリフィス 直径 [mm]		公称	200psi [1.4MPa]	500psi [3.5MPa]	1000psi [6.9MPa]	2000psi [13.8MPa]	3000psi [20.7MPa]	5000psi [34.5MPa]
1	021	0.53	36	17.4	27.6	39.4	55.6	68.1	87.8	124.1
2	021	0.53	28	20.4	32.2	45.4	64.3	78.7	101.4	143.5
1	025	0.64	45	20.8	33.3	46.9	66.2	81.4	104.8	148.4
1	029	0.74	53	24.6	38.6	54.5	77.2	94.6	122.3	172.6
2	025	0.64	37	24.6	39.0	55.3	78.0	95.8	123.4	174.9
1	031	0.79	57	26.1	41.3	58.3	82.5	101.4	130.6	184.7
1	034	0.86	61	28.8	45.4	64.3	90.8	111.3	143.5	203.3
3	025	0.64	27	28.8	45.4	64.0	90.5	110.9	143.1	309.2
2	029	0.74	44	29.1	46.2	65.5	92.4	113.2	146.1	206.7
1	037	0.94	66	31.4	49.6	70.0	99.2	121.1	156.7	221.4
1	040	1.02	70	34.1	53.7	75.7	107.1	131.3	169.6	239.6
2	034	0.86	52	34.8	55.3	78.0	110.5	135.1	174.5	247.2
1	044	1.12	75	37.5	59.0	83.6	118.1	144.6	187.0	264.2
1	049	1.24	81	41.6	65.9	93.1	131.7	161.6	208.6	294.9
3	034	0.86	38	41.6	65.9	93.1	131.7	161.2	208.2	294.5
2	040	1.02	60	42.0	66.2	93.9	132.5	162.4	209.7	296.7
2	043	1.09	63	45.4	71.9	101.8	143.8	176.4	227.5	321.7
2	046	1.17	67	49.2	77.6	109.8	155.2	190.0	245.6	347.1
3	040	1.02	43	52.6	81.4	113.6	158.2	192.3	245.6	342.5
4	034	0.86	34	52.6	81.4	113.6	158.2	192.3	245.6	342.5
2	049	1.24	70	52.6	83.3	117.7	166.5	204.0	263.4	372.8
2	052	1.32	73	56.4	88.9	126.0	178.3	218.4	282.0	398.6
4	040	1.02	38	60.6	94.6	132.5	185.5	225.6	289.2	405.0
5	034	0.86	27	60.6	94.6	132.5	185.5	225.6	289.2	405.0
3	049	1.24	50	69.3	108.3	151.4	212.0	258.1	330.4	461.8
4	043	1.09	40	69.3	108.3	151.4	212.0	258.1	330.4	461.8
3	055	1.4	54	77.6	121.5	170.3	239.2	291.8	374.7	526.1
5	040	1.02	31	77.6	121.5	170.3	239.2	291.8	374.7	526.1
6	037	0.94	25	77.6	121.5	170.3	239.2	291.8	374.7	526.1
3	058	1.47	56	81.4	128.7	181.7	257.0	314.5	405.0	571.5
4	052	1.32	45	85.2	134.4	189.3	266.8	325.9	420.1	590.5

*1 スプレー距離は 6.9MPa 時、ノズルからのスプレー距離 30.5cm。

*2 流量は 21℃で水を噴霧した場合の数値に基づいています。

※表内の MPa 数値および L/h 数値は、各々を直接換算した数値ではありません。



スワール チャンバー	オリフィス		スプレー 角度*1 [°]	流量 [L/h]*2						
	オリフィス サイズ	オリフィス 直径 [mm]		公称	200psi [1.4MPa]	500psi [3.5MPa]	1000psi [6.9MPa]	2000psi [13.8MPa]	3000psi [20.7MPa]	5000psi [34.5MPa]
5	043	1.09	33	85.2	134.4	189.3	266.8	325.9	420.1	590.5
6	040	1.02	26	85.2	134.4	189.3	266.8	325.9	420.1	590.5
3	061	1.55	58	86.3	136.6	193.0	272.9	334.2	431.5	609.4
3	064	1.63	60	88.9	140.8	198.7	280.8	343.7	442.8	628.3
3	067	1.7	61	93.9	147.6	208.2	293.3	358.4	461.8	651.0
4	058	1.47	48	93.9	147.6	208.2	293.3	358.4	461.8	651.0
5	049	1.24	36	94.2	148.0	208.6	293.7	359.2	461.8	651.0
3	070	1.78	63	100.7	159.0	224.5	317.2	389.9	499.6	707.8
5	052	1.32	37	100.7	159.0	224.5	317.2	389.9	499.6	707.8
6	046	1.17	29	100.7	159.0	224.5	317.2	389.9	499.6	707.8
5	058	1.47	39	117.3	185.1	261.5	369.4	454.2	582.9	825.1
4	070	1.78	53	117.7	185.8	262.7	371.3	454.2	586.7	828.9
6	052	1.32	31	117.7	185.8	262.7	371.3	454.2	586.7	828.9
4	073	1.85	54	130.6	206.3	291.4	412.6	503.4	651.0	919.8
4	076	1.93	55	135.5	214.2	302.8	427.7	526.1	677.5	957.6
6	055	1.4	32	135.5	214.2	302.8	427.7	526.1	677.5	957.6
7	049	1.24	24	135.5	214.2	302.8	427.7	526.1	677.5	957.6
5	065	1.65	42	142.3	224.5	317.2	446.6	548.8	707.8	999.2
4	079	2.01	56	146.1	230.9	325.9	461.8	564.0	726.7	1029.5
4	082	2.08	57	150.6	238.5	336.9	476.9	582.9	753.2	1063.6
6	061	1.55	34	153.3	241.9	341.8	484.5	590.5	764.6	1078.7
7	052	1.32	25	153.3	241.9	341.8	484.5	590.5	764.6	1078.7
5	070	1.78	44	153.3	242.2	342.2	484.5	590.5	764.6	1078.7
4	085	2.16	58	154.0	243.4	344.1	484.5	594.2	768.4	1086.3
4	088	2.24	58	161.2	254.7	360.0	507.2	620.7	802.4	1135.5
6	064	1.63	35	170.3	269.1	378.5	537.5	658.6	847.8	1196.1
7	058	1.47	27	170.3	269.1	378.5	537.5	658.6	847.8	1196.1
4	091	2.31	59	170.3	269.1	378.5	537.5	658.6	847.8	1196.1
5	076	1.93	45	173.7	274.0	386.1	545.0	669.9	863.0	1218.8
6	070	1.78	37	187.4	295.6	416.4	590.5	722.9	931.1	1317.2
7	061	1.55	28	187.4	295.6	416.4	590.5	722.9	931.1	1317.2
5	082	2.08	47	187.4	295.6	416.4	590.5	722.9	931.1	1317.2

*1 スプレー距離は 6.9MPa 時、ノズルからのスプレー距離 30.5cm。

*2 流量は 21℃で水を噴霧した場合の数値に基づいています。

※表内の MPa 数値および L/h 数値は、各々を直接換算した数値ではありません。



SprayDry[®]ノズル SVシリーズ 性能データ

スワール チャンバー	オリフィス		スプレー 角度 ^{*1} [°]	流量 [L/h] ^{*2}							
	番号	オリフィス サイズ		オリフィス 直径 [mm]	公称	200psi [1.4MPa]	500psi [3.5MPa]	1000psi [6.9MPa]	2000psi [13.8MPa]	3000psi [20.7MPa]	5000psi [34.5MPa]
	6	076	1.93	39	204.4	322.5	454.2	643.5	787.3	1018.2	1438.3
	7	064	1.63	28	204.4	322.5	454.2	643.5	787.3	1018.2	1438.3
	5	088	2.24	49	204.4	322.5	454.2	643.5	787.3	1018.2	1438.3
	5	091	2.31	49	208.6	329.3	465.6	658.6	806.2	1037.1	1468.6
	5	094	2.39	50	216.9	342.5	484.5	685.1	840.3	1082.5	1532.9
	5	097	2.46	51	223.7	353.5	499.6	707.8	866.8	1116.6	1578.3
	5	100	2.54	51	228.2	360.3	511.0	719.2	881.9	1135.5	1604.8
	5	103	2.62	52	235.4	371.7	526.1	741.9	908.4	1173.4	1657.8
	7	076	1.93	31	254.7	401.2	567.8	802.4	984.1	1268.0	1794.1
	6	088	2.24	41	255.5	405.0	571.5	806.2	984.1	1271.8	1797.9
	8	067	1.7	19	255.5	405.0	571.5	806.2	984.1	1271.8	1797.9
	5	109	2.77	53	255.5	405.0	571.5	806.2	984.1	1271.8	1797.9
	6	103	2.62	44	305.8	484.5	681.3	965.2	1180.9	1521.6	2153.7
	7	085	2.16	33	307.3	484.5	685.1	969.0	1188.5	1532.9	2165.0
	9	074	1.88	17	307.3	484.5	685.1	969.0	1188.5	1532.9	2165.0
	6	106	2.69	45	321.3	507.2	715.4	1014.4	1241.5	1601.1	2259.6
	6	109	2.77	46	332.3	526.1	741.9	1048.4	1283.1	1654.0	2339.1
	6	112	2.84	46	341.0	537.5	760.8	1074.9	1317.2	1699.5	2399.7
	6	115	2.92	47	356.5	564.0	794.9	1124.1	1374.0	1775.2	2509.5
	8	082	2.08	23	358.1	564.0	798.6	1127.9	1381.5	1782.7	2520.8
	7	097	2.46	36	359.2	567.8	802.4	1131.7	1385.3	1786.5	2528.4
	6	118	3.00	47	361.1	571.5	806.2	1139.3	1392.9	1797.9	2543.5
	6	127	3.23	48	408.8	647.2	912.2	1290.7	1582.1	2040.1	2884.2
	7	106	2.69	37	408.8	647.2	912.2	1290.7	1582.1	2040.1	2884.2
	8	091	2.31	25	408.8	647.2	916.0	1290.7	1582.1	2043.9	2888.0
	9	064	2.08	19	408.8	647.2	916.0	1290.7	1582.1	2043.9	2888.0
	6	142	3.61	51	461.8	726.7	1025.7	1449.7	1775.2	2289.9	3236.2
	4	118	3.00	39	461.8	726.7	1029.5	1453.4	1779.0	2297.5	3243.7
	5	100	2.54	27	461.8	726.7	1029.5	1453.4	1779.0	2297.5	3243.7
	6	106	2.24	20	461.8	726.7	1029.5	1453.4	1779.0	2297.5	3243.7
	8	106	2.69	29	511.0	810.0	1146.9	1620.0	1979.6	2554.9	3610.9
	7	132	3.35	41	518.5	847.8	1196.1	1691.9	2070.4	2672.2	3777.4

*1 スプレー距離は 6.9MPa 時、ノズルからのスプレー距離 30.5cm。

*2 流量は 21℃で水を噴霧した場合の数値に基づいています。

※表内の MPa 数値および L/h 数値は、各々を直接換算した数値ではありません。



スワール チャンバー	オリフィス		スプレー 角度*1 [°]	流量 [L/h] *2						
	オリフィス サイズ	オリフィス 直径 [mm]		公称	200psi [1.4MPa]	500psi [3.5MPa]	1000psi [6.9MPa]	2000psi [13.8MPa]	3000psi [20.7MPa]	5000psi [34.5MPa]
7	124	3.15	40	495.8	783.5	1109.0	1563.2	1915.2	2471.6	3493.6
7	127	3.23	40	511.0	810.0	1143.1	1616.2	1979.6	2554.9	3607.1
9	094	2.39	21	514.8	810.0	1146.9	1620.0	1979.6	2554.9	3610.9
7	140	3.56	42	575.3	908.4	1283.1	1813.0	2218.0	2861.5	4042.4
7	145	3.68	43	598.0	946.3	1336.1	1888.7	2308.9	2978.8	4212.7
8	121	3.07	31	598.0	946.3	1336.1	1888.7	2308.9	2978.8	4212.7
9	106	2.69	23	598.0	946.3	1336.1	1888.7	2308.9	2978.8	4212.7
9	116	2.95	25	677.5	1074.9	1517.8	2142.3	2623.0	3383.8	4784.2
10	103	2.62	21	654.8	1033.3	1461.0	2062.8	2520.8	3251.3	4595.0
8	133	3.38	33	685.1	1078.7	1525.4	2153.7	2638.1	3402.7	4810.7
8	140	3.56	34	734.3	1158.2	1638.9	2316.4	2835.0	3656.3	5166.5
8	145	3.68	35	768.4	1215.0	1714.6	2422.4	2967.4	3826.6	5408.8
9	127	3.23	27	768.4	1215.0	1714.6	2422.4	2967.4	3826.6	5408.8
10	115	2.92	24	772.1	1218.8	1722.2	2426.2	2967.4	3826.6	5408.8
8	151	3.84	36	810.0	1279.3	1809.2	2558.7	3130.2	4038.6	5707.8
8	157	3.99	37	851.6	1343.7	1900.1	2683.6	3285.4	4239.2	5987.9
9	136	3.45	28	851.6	1343.7	1900.1	2683.6	3289.2	4243.0	5991.7
10	124	3.15	25	863.0	1358.8	1915.2	2702.5	3304.3	4254.3	5999.2
9	148	3.76	29	934.9	1479.9	2089.3	2952.3	3614.7	4666.9	6593.5
10	136	3.45	27	980.3	1544.3	2176.4	3069.6	3750.9	4829.7	6805.4
9	154	3.91	30	1018.2	1608.6	2274.8	3213.5	3932.6	5071.9	7168.8
9	164	4.17	31	1112.8	1756.2	2483.0	3504.9	4288.4	5529.9	7808.5
10	151	3.84	29	1131.7	1779.0	2501.9	3527.6	4307.3	5545.0	7808.5
10	157	3.99	30	1188.5	1869.8	2634.4	3709.3	4530.6	5828.9	8209.7
9	172	4.37	32	1192.3	1877.4	2649.5	3735.8	4568.5	5889.5	8308.1
10	164	4.17	31	1237.7	1953.1	2755.5	3891.0	4761.5	6135.5	8663.9
9	180	4.57	33	1271.8	1998.5	2816.0	3970.5	4852.4	6249.0	8811.5
10	172	4.37	32	1321.0	2081.8	2937.2	4140.8	5064.3	6521.6	9197.6
10	180	4.57	33	1408.0	2214.2	3118.8	4394.4	5370.9	6915.2	9742.6
10	188	4.78	34	1491.3	2346.7	3300.5	4648.0	5677.5	7305.1	10283.8
10	195	4.95	35	1567.0	2460.3	3459.5	4867.5	5942.5	7645.7	10757.0
10	204	5.18	36	1661.6	2607.9	3663.9	5151.4	6290.7	8084.8	11366.4

*1 スプレー距離は 6.9MPa 時、ノズルからのスプレー距離 30.5cm。

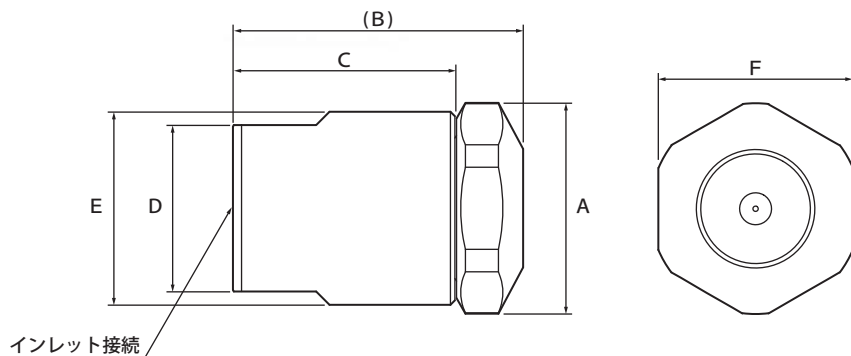
*2 流量は 21℃で水を噴霧した場合の数値に基づいています。

※表内の MPa 数値および L/h 数値は、各々を直接換算した数値ではありません。



SprayDry®ノズル SVシリーズ 仕様

寸法図



A	48.3 mm	B	66.4 mm	C	50.8 mm	D	38.1 mm	E	44.2 mm	F	44.5 mm
インレット接続	1/4" または 3/8" または 1/2" (メス)			質量	0.67 kg						

材質

ボディ キャップ リテーナー	303 ステンレス	オリフィス インサート	タングステン カーバイド	材質 コード	YM	Oリング	FDA 準拠 Viton®	最高推奨稼働温度	204 °C
			硬化ステンレス		HSS		シリコン		232 °C
		スワール チャンバー	タングステン カーバイド		YM	バックアップ リング	PEEK™		249 °C
			硬化ステンレス		HSS				

※硬化ステンレスは特注対応になります。

※ 高圧用オプションもご利用いただけます。

Viton® は DuPont Performance Elastomers の登録商標です。
PEEK™ は Victrec Plc Corporation の登録商標です。

ご注文方法

① ボディ			② オリフィスインサート			③ スワールチャンバー		
B	SV	SVI	—	—	SVS	—	—	
接続タイプ	接続径	ノズル タイプ	オリフィス サイズ	材質コード	スワール チャンバー 番号	材質コード		
BSPT B	1/4		P4 ~ 7 参照	タングステン カーバイド YM	P4 ~ 7 参照	タングステン カーバイド YM		
NPT なし	3/8			硬化ステンレス HSS		硬化ステンレス HSS		
	1/2							

ノズルー式 (①+②+③)

B SV + SVI — — + SVS — —

<例> B1/4SV + SVI-021-YM + SVS1-YM

SprayDry[®]ノズル 製品ラインアップ 仕様によって選べるワイドバリエーション

内部パーツの組み合わせにより、流量やスプレー角度を詳細に選定できます。

流路を大きくとった目詰まりの少ない設計です。

組み付けと分解が簡単でメンテナンスも容易に行えます。

ノズルタイプ		流量範囲 [L/h]	スプレー角度
SV 	高圧タイプ  スワールチャンバー	17.4 ~ 11366	17 ~ 81°
SK 	汎用小流量タイプ  スロットコア オリフィス	10.6 ~ 1514	28 ~ 82°
SB 	汎用中流量タイプ  スロットコア オリフィス	147.2 ~ 5708	17 ~ 73°
WhirlJet 	大流量タイプ  ワールチャンバー	38.6 ~ 11427	19 ~ 104°

※ スプレーパターンはホローコーン。

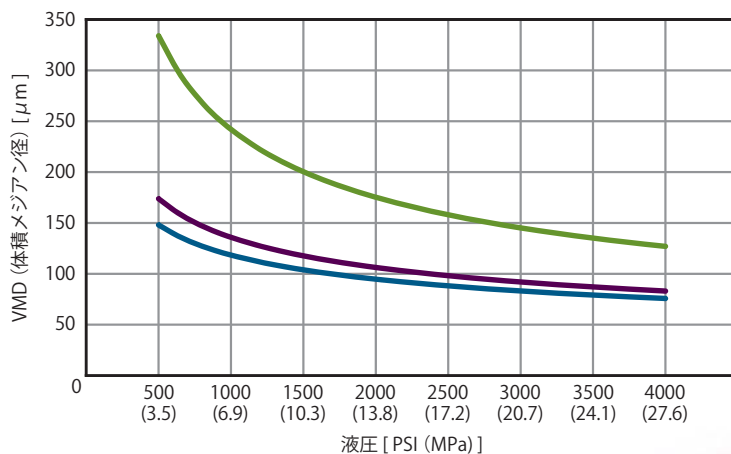
スプレー角度は 6.9MPa 時。SV・SK・SB はノズルからの距離 30.5cm、WhirlJet はノズル直下の測定値。

用途

食品（ミルクパウダー、乳児用ミルク、インスタントコーヒー、ココア、調味料等）

洗剤、化学品、化粧品、医薬品など

粒子径比較



— WhirlJet [AA104 (WC1, WI1)] *

— SV シリーズ [SVI062, SVS4] *

— SK/SB シリーズ [SB (SBBY27, SIBY53)] *

※ 21℃の水を噴霧した場合の数値に基づいています。

* 粒子径の測定に使用したノズルの型番。

各ノズルの性能の詳細につきましてはお問い合わせください。



SprayDry[®]ノズル SK/SBシリーズ

汎用小流量 / 中流量タイプ



SK / SB

スタンダードタイプ

SK-MFP / SB-MFP

独自のコア、キャップにより従来品より最大異物通過径を拡大

SKH-MFP / SBH-MFP

特別な工具を必要とせず、手締めで分解、組み付けが可能。
チェックバルブ内蔵で液ダレを抑制。

- 各3タイプで構成。
- オリフィスとコアの組み合わせにより、SKタイプは169通り、SBタイプは119通りの性能から選定できます。
- 流量が大きなオリフィスとコアの組み合わせは低圧で使用可能、ポンプとノズルの摩耗を軽減します。
- 流量と圧力の制御により粒子径を調整できます。

仕様		SK	SB	材質	ノズルボディ キャップ コアボディ	303 ステンレス
流量範囲		10.6 ~ 1514 L/h	147.2 ~ 5708 L/h		オリフィスコア	硬化ステンレス タングステンカーバイド Yタイプ タングステンカーバイド Mタイプ
スプレー角度		28 ~ 82°	17 ~ 73°		ガスケット	ファイバー PTFE アルミニウム
使用圧力範囲		500 ~ 7000 psi (3.5 ~ 48.3 MPa)			Oリング (-MFP)	Viton [®] PEEK [™]

※スプレー角度は6.9MPa時、ノズルからの距離30.5cm。
性能の詳細についてはお問い合わせください。

Viton[®] は DuPont Performance Elastomers の登録商標です。
PEEK[™] は Victrec Plc Corporation の登録商標です。

寸法図		寸法表				
ノズルタイプ	インレット接続 BSPTまたはNPT (メス)	A (Dia) [mm]	B [mm]	質量 [kg]		
SK SK-MFP	1/4	25.4	39.7	0.14	● SK / SK-MFP	
	3/8		44.5	0.15		
	1/2		50.8	0.16		
SKH-MFP	1/4, 3/8	28.4	75.9	0.34	● SKH-MFP	
	1/2		78.0	0.40		
SKHN-MFP	1/4, 3/8	28.4	58.2	0.23	● SKHN-MFP	
	1/2		62.2	0.28		
SB SB-MFP	1/4, 3/8, 1/2	38.1	63.5	0.40	● SB / SB-MFP	
SBH-MFP	3/8	37.8	101.9	0.73		
	1/2		105.9	0.77		
SBHN-MFP	1/4, 3/8	37.8	77.0	0.54	● SBH-MFP	
	1/2		78.8	0.54		



SprayDry[®]ノズル WhirlJetシリーズ

大流量 / 大粒子径タイプ



AA104 タイプ



SSTC タイプ

AA104

ロックスクリューによりワールチャンバーを固定

SSTC

低圧仕様（最大使用圧力 6.9MPa）
スプリングによりワールチャンバーを固定

- AA104 と SSTC の 2 タイプ、それぞれインラインとアングルの 2 種類があります。
- 比較的大きな粒子を生成します。
- 内部コアが無く、ワールチャンバーの開口径が広い構造なので目詰まりしにくくなっています。
- ワールチャンバーは底部傾斜型と底部平面型の 2 種類。
底部傾斜型はドリリング防止により長寿命化されています。

仕様

ノズルタイプ	AA104	SSTC	材質	ボディ キャップ	303 ステンレス
流量範囲	38.6 ~ 11427 L/h	38.6 ~ 5110 L/h		オリフィス ワールチャンバー	タングステンカーバイド ファイバー PTFE
スプレー角度	19 ~ 104°			ガスケット	アルミニウム他
使用圧力範囲	100 ~ 5000 psi (0.69 ~ 34.5 MPa)	100 ~ 1000 psi (0.69 ~ 6.9 MPa)			

※スプレー角度は 6.9MPa 時、ノズル直下の測定値。
性能の詳細についてはお問い合わせください。

寸法図

①	②	③	ノズル タイプ	インレット タイプ	インレット接続 BSPT または NPT	A [mm]	B [mm]	C [mm]	D [mm]	質量 [kg]
			AA104	① AA (インライン)	1/4, 3/8, 1/2 (メス)	44.5	59.5	—	—	0.57
				② A (アングル)	1/2 (メス)	56.3	59.2	36.5	22.0	0.80
				③ B (アングル)	3/8 (オス)	56.3	63.1	40.9	22.2	0.68
			SSTC	④ AA (インライン)	1/4, 3/8, 1/2 (メス)	34.9	57.9	—	—	0.36
				⑤ AAA (アングル)	1/2 (メス)	53.2	53.1	50.8	15.9	0.45





※製品の外观、仕様は予告なく変更する場合があります。



Spraying Systems Co.,[®] Japan

Experts in Spray Technology

スプレーイング システムス ジャパン 合同会社

www.spray.co.jp

本社：東京都品川区東五反田5-10-25(齊征池田山ビル)
 東京営業所：東京都品川区東五反田5-10-25(齊征池田山ビル)
 仙台営業所：宮城県仙台市太白区大野田5-19-9
 静岡営業所：静岡県富士市瓜島町130-2
 名古屋営業所：愛知県名古屋市北区若葉通1-32
 北陸営業所：石川県小松市木場町1-36
 大阪営業所：大阪府東大阪市長田中1-3-8
 広島営業所：広島県広島市中区鞆町14-14(広島教販ビル6F)
 九州営業所：福岡県福岡市博多区吉塚8-1-14(PANリバーズVI)
 TeeJetグループ：東京都品川区東五反田5-10-25(齊征池田山ビル)
 八日市場工場：千葉県匝瑳市みどり平2-4



八日市場工場 認証取得



Spray
Nozzles



Spray
Control



Spray
Analysis



Spray
Fabrication

〒141-0022	TEL 03 (3445) 6031	FAX 03 (3444) 5688
〒141-0022	TEL 03 (3449) 6061	FAX 03 (3444) 5679
〒982-0014	TEL 022 (746) 9830	FAX 022 (248) 4830
〒417-0057	TEL 0545 (51) 5671	FAX 0545 (51) 5270
〒462-0854	TEL 052 (910) 8281	FAX 052 (910) 8288
〒923-0311	TEL 0761 (43) 0310	FAX 0761 (43) 1980
〒577-0013	TEL 06 (6784) 2700	FAX 06 (6784) 8866
〒730-0016	TEL 082 (511) 6560	FAX 082 (228) 1070
〒812-0041	TEL 092 (627) 1715	FAX 092 (627) 1716
〒141-0022	TEL 03 (3449) 6061	FAX 03 (3444) 5679
〒289-2131	TEL 0479 (73) 3157	FAX 0479 (73) 6671