

AUTOJET® F2150+

FÜR DIE LEBENSMITTELINDUSTRIE



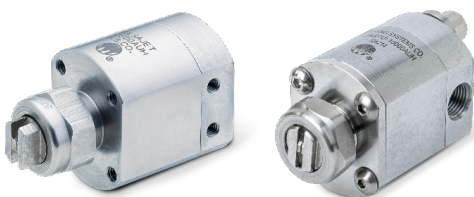
Der AutoJet® F2150+ Sprühkontroller ist DER Standard in der Lebensmittelindustrie und ist vorrangig für PWM Anwendungen konzipiert.

PWM Technologie und PulsaJet® Düsen gewährleisten eine vollständige Kontrolle der Sprühmenge und vermeiden Sprühnebel. Diese gesteigerte Effizienz verringert Ressourceneinsatz und minimiert Reinigungskosten sowie Wartungsarbeiten.

Das System kann mit einem Drucksensor ausgestattet werden und ermöglicht die kontinuierliche Überwachung vom Arbeitsdruck. Ein Drehimpulsgeber ermöglicht dem System nur auf das Produkt zu sprühen und nicht daneben.

PULSAJET®

Die PulsaJet® bietet Hoch-Geschwindigkeits Präzision und Durchflusskontrollen mittels „Präzisions Sprühkontroller“ (PSC) von Spraying Systems Co.



WIE PRÄZISIONS-SPRÜHKONTROLLE FUNKTIONIERT

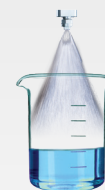
Elektrisch betätigte Düsen werden sehr schnell ein- und ausgeschaltet, um den Volumenstrom zu regeln. Diese Schaltspiele erfolgen so schnell, dass der Volumenstrom oft konstant erscheint. Gibt man den Arbeitszyklus mit 20% vor beträgt die entsprechende Durchflussmenge, bei einem gegebenen Druck, dann für diese Düse nur noch 20% des Nenn-Volumenstroms.

Mehr Informationen finden Sie unter: <https://www.spray.com/de-de/produkte/spray-control-options/precision-spray-control>

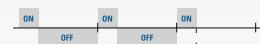
DÜSE SPRÜHT MIT 90% ARBEITSZYKLUS



DÜSE SPRÜHT MIT 50% ARBEITSZYKLUS



DÜSE SPRÜHT MIT 25% ARBEITSZYKLUS



Passen Sie den Volumenstrom der PulsaJet® an ohne den Druck zu verändern.



TECHNISCHE DATEN

- Lebensmittelbereich
- Edelstahl- Einhausung 600 x 390 x 220 mm
- IP55
- AutoJet® F2150+ elektrische Kontrolleinheit
- IP55
- 7" HMI Anzeige
- 220 V (einphasig) / 5 A
- 24 V-DC Spannungskontrolle (48 V-DC optional)
- Ablesen des momentanen Verbrauchs (optional und nicht verfügbar in Dual-Channel-Konfiguration)
- Maximal 16 PulsaJet® auf einem einzigen Kanal oder 8 PulsaJet® auf zwei Kanälen (2 Sätze mit je 8 PulsaJet® Düsen) (*)

(*) PWM und für Umgebungstemperaturen von maximal 35 °C

VORTEILE

- Schnelle Reaktion bei wechselnden Arbeitsbedingungen
- Beibehalten eines konstanten Sprühwinkels und der Tropfengröße bei unterschiedlichen Volumenströmen
- Breites Spektrum von Volumenströmen ohne Druckänderung
- Lediglich Start und Ende des Produktes sowie den Zwischenraum zwischen den Produkten definieren. Dies führt zu einer effizienten Sprühapplikation ohne Überschuss/ Overspray

SIE WOLLEN EINE BESTIMMTE ZUTAT VERSPRÜHEN?
KONTAKTIEREN SIE UNS FÜR MACHBARKEITSVERSUCHE

LEICHTE INSTALLATION UND VERWENDUNG

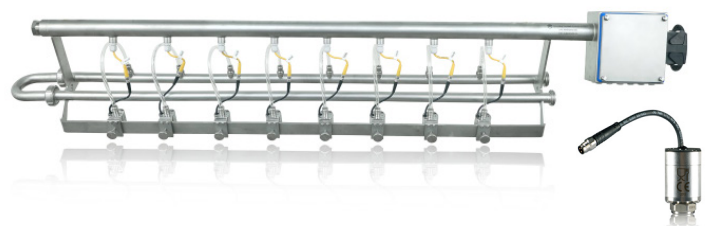
- 20 Rezepturen
- Elektronische Volumenstromanpassung am Betriebsbildschirm
- Leichtes definieren vom Startpunkt, dem Zwischenraum und Endpunkt vom Produkt ergibt eine effektive Sprüheinheit ohne Verschwendung
- Mehrfache Zeitgeber, Start-/Endpunkte und Produktabstände
- Akustischer und optischer Alarm bei Druckänderungen

ANWENDUNG FÜR EINE VIELZAHL VON FLÜSSIGKEITEN

- Flüssigei
- Milch- oder Pflanzenproteine
- Wasser (Kornfixierung und Belag)
- Zuckersirup
- Kaliumsorbat
- Essig
- Antimikrobiell

VORRICHTUNGEN UND OPTIONEN

Wenn mehrere Düsen benötigt werden, bieten wir eine Vielzahl an Standard- und Sondervorrichtungen an - Optional auch die Flüssigkeits- und Druckluftregelung sowie die Ventileinheiten.



MEHR INFORMATIONEN UNTER WWW.SPRAY.COM/DE-DE

