

MINI LSP

PNEUMATISCHE PUMPE

SYSTEM ZUR FLÜSSIGKEITSVERTEILUNG FÜR IHR SPRÜHVERFAHREN

PUMPSYSTEM FÜR STABILEN DRUCK AN IHREN DÜSEN

Die Mini LSP ist mit einer Pumpe und einem Doppelmembran-Flüssigkeitsdruckregler 58685 von Spraying Systems Co. ausgestattet.

Die Steuerung erfolgt vollständig pneumatisch, wodurch ein stabiler Arbeitsdruck von 0,5 bis 5 bar erreicht wird.

Die Mini LSP ist aus AISI 316 gefertigt und entspricht der europäischen Norm 1935/2004. Die Anschlüsse sind als Miniklemmen ausgeführt, um die Reinigung zu erleichtern. Hygienische Steckanschlüsse ermöglichen einen einfachen

ZUBEHÖR

Die Mini LSP kann mit allen unseren lebensmitteltauglichen Düsen verwendet werden, einschließlich :

- PulsaJet® 10000 JJAU oder AUH
- Luftzerstäubungsdüsen D55500 oder JAU



Anschluss von Flüssigkeitsschläuchen.

Das einfache und kompakte System kann leicht bewegt und unter die meisten Förderbänder integriert werden.

Die Mini LSP ist in 3 Versionen für die Verwendung mit verschiedenen Düsentypen erhältlich.

Das System kann mit der AutoJet® F1850+ Steuerung kombiniert werden. So können bis zu 8 PulsaJet® Düsen oder andere automatische Hydraulikdüsen angesteuert werden.



WEITERE INFORMATIONEN FINDEN SIE UNTER
WWW.SPRAY.COM/DE-DE

Bulletin No. E3033-DE (3/2022) · © 2022 Spraying Systems Co.
Technische Änderungen vorbehalten - Vervielfältigung und Nachdruck - auch auszugsweise - sind verboten.



Spraying Systems Co.®
Experts in Spray Technology



TECHNISCHE DATEN

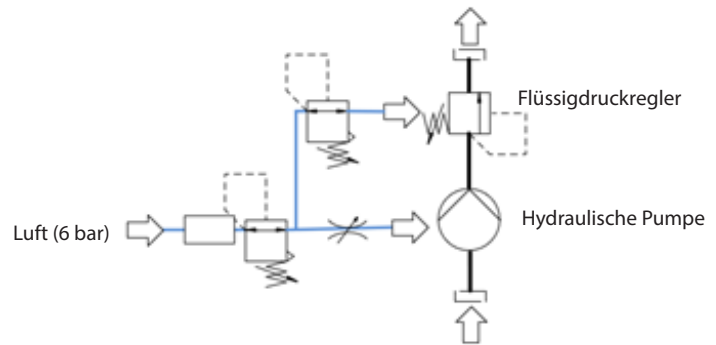
- Arbeitsdruck: 0,5 bis 5 bar
- Maximale Temperatur: 70°C
- Cv = 1,2 - Flüssigkeitsdurchfluss max. 19 l/min
- Druckluftversorgung: 6 bis 8 bar
- Druckluftanschluss:
 - 1/4" BSPP Innengewinde
- Anschlüsse für Pumpe:
 - Mini-Klemme 34 oder 3/8" BSPP-Innengewinde
- Flüssigkeitsauslass:
 - 3/8" BSPP-Innengewinde oder
 - 1/4" BSPP Innengewinde oder
 - Hygienische Steckkupplung für 10 mm Schlauch
- Gewicht: 16 kg

KOMPATIBILITÄT UND ANWENDUNGEN

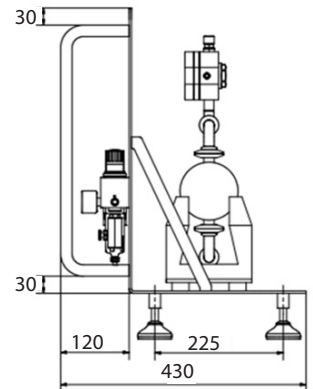
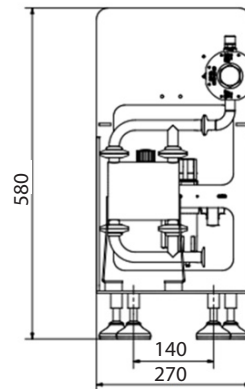
- Biologischer Schutz
- Alkohol
- Trennmittel
- Auftrag von Eiglanz oder Milchprotein
- Auftrag von Aromastoffen wie Flüssigrauch



FLIESSSCHEMA



ABMESSUNGEN



OPTIONEN

MINI LSP	PulsaJet® AUH	PulsaJet® JJAU	Luftzerstäubungsdüse JAU
Lebensmittelkontakt-Membranpumpe	•	•	•
Flüssigkeitsdruckregler für Lebensmittelkontakt 58685-3/8-316SS	•	•	•
Drosselventil zur Einstellung der Pumpendrehzahl	•	•	•
Manueller Regler für Flüssigkeitsdruck	•	•	•
Manueller Regler für den Luftzerstäubungsdruck		•	•
Magnetventil für Luftzerstäubung		•	•
Magnetventil für Düsenschtaltung			•

HABEN SIE EINEN BESTIMMTEN INHALTSSTOFF?
 WENDEN SIE SICH AN UNSERE EXPERTEN FÜR EINEN MACHBARKEITSTEST.
 WEITERE INFORMATIONEN FINDEN SIE UNTER
WWW.SPRAY.COM/DE-DE

