

TILLBEHÖR INNEHÅLL

QuickJet® och UniJet® Dyssystem/ Komponenter

QuickJet Dyssystem	L2	UniJet silar	L9	Manometrar för vätska	L27
UniJet Dyssystem	L2	UniJet Filter, ventiler och strålsamlare	L10	Tryckdämpare	L28
QuickJet standard dyskroppar	L3	UniJet Adaptrar	L11	Tryckluftfilter	L29
ProMax® QuickJet dyskroppar	L3	Quick UniJet Adaptrar och snabbmuttrar	L12	Vätskefilter, låg till medeltryck	L30
QuickJet dyskroppar med kulleder	L3	Rörklammer	L14	Högtrycksfilter av T-typ	L32
QuickJet dyskroppar med rörklammer	L3	Kulleder	L16	Självremsande filter	L33
QuickJet dyskroppar av Kynar®	L3	Backventiler	L18	Svivar, omrörare och rengöringsbart filter	L34
Pluggar för QuickJet och ProMax dyssystem	L3	Kik- och kulventiler	L19	Slangar och magnetfästen	L35
Adapter till UniJet dyssystem för QuickJet dyssystem	L3	Omkastningsventiler	L20		
Standard UniJet dyskroppar	L6	Trottell och överströmningsventiler/ reglerventiler	L21		
UniJet dyskroppar med rörklammer	L6	Magnetventiler	L23		
UniJet dyskroppar med kikventil	L6	Tryckluftregulatorer	L25		
UniJet dyskroppar med omkastningsventil	L6	Vätsketryckregulatorer	L26		
UniJet dyskroppar med kulventil	L6				
UniJet dyskroppar med membranbackventil	L7				
Quick UniJet dyssystem	L8				

De flesta gänganslutningar finns med BSPT-gänga. Är du osäker, kontakta oss.



UTFÖRANDE

- Effektiva QuickJet och UniJet dyssystem är gjorda för att spara tid vid rengöring och ersättning av pluggade eller utslitna munstycken.
- **Utmärkande egenskaper för QuickJet dyssystem:**
 - Minska underhållstid och kostnader med snabbt, enkelt och precist utbyte av munstycken.
 - Verklig allsidighet för alla applikationer med ett stort utbud dyskroppar och storlekar, material, sprutbilder, spridningsvinklar samt tillbehör.
 - Lätt och noggrann sammansättning.
 - Munstyckena är lätta att greppa och har inbyggd tätning för att förhindra att denna oavsiktligt förloras .
 - För QuickJet munstycken, se sektion B, fullkonsdysor, sektion C, flatstråledysor och sektion D, dysor med ihålig konisk dusch.
- **Utmärkande egenskaper för UniJet dyssystem:**
 - Det är enkelt och går snabbt att byta munstycken.
 - Minskade kostnader på grund av att varje mynstycke ersätts utan att byta ut hela dyskroppen.
 - För UniJet munstycken, se sektion B, fullkonsmunstycken, sektion C, flatstrålemunstycken, sektion D, munstycken med ihålig konisk dusch och sektion E, finfördelad dusch.

QuickJet



Invändigt gängad dyskropp



Utvändigt gängad dyskropp



Munstycke med tätning

UniJet



Invändigt gängad dyskropp



Utvändigt gängad dyskropp



Munstycke



Överfallsmutter

UTFÖRANDE

• Utmärkande egenskaper för standard QuickJet dyskroppar:

- Gängade QuickJet dyskroppar färdiga att anpassas till de flesta installationer av sprutrampar.
- QuickJet munstycken finns i ett brett sortiment av flöden för flata, ihålig konisk och fyllda koniska sprutduschar.
- Munstyckena är precisionstillverkade för att få korrekt flöde och sprutbild.
- Den inbyggda tätningen (antingen Viton® eller Buna-N) i varje munstycke medför doppfri tätning mellan munstycke och dyskropp.

• Utmärkande egenskaper för ProMax® QuickJet dyskroppar:

- Gjutna av polypropen av teknisk kvalitet.
- Hållbar kemisk motståndskraft.
- Unikt låssystem.
- Munstycket kan monteras för hand och blir automatiskt låst i rätt läge.
- Varje munstycke har inbyggd tätning med O-ring av Viton.
- Som tillval finns en yttre O-ring som skyddar mekanismen mot föroreningar i smutsiga miljöer.
- Munstyckena finns med flata eller fyllda koniska duschar och är färgkodade för identifikation av flödet.

• Utmärkande egenskaper för QuickJet dyskroppar med kulle:

- Enkelt att positionera QuickJet munstycken inom 50° justerbar vinkel.
- Låsskruvar håller munstycket i rätt position även vid skakningar eller när de är utsatta för vibrationer.

• Utmärkande egenskaper för QuickJet dyskroppar med rörklammer:

- Snabbt och enkelt montage på sprutrör och sprutrampar.
- Läckagesäker tätning av Buna-N.
- Tillgängligt material är mässing eller rostfritt stål typ EN1.4305, storlekar för 3/4" till 2" rör.
- QuickJet dyskropp, klammer, skruvar och packning är inkluderade.

• Utmärkande egenskaper för Kynar® QuickJet dyskropp:

- Dysor av Kynar PVDF termoplast är i enlighet med FDA.
- Passar för de flesta installationer på sprutrampar.
- Munstyckena av Kynar är speciellt anpassade till dyskropparna och finns med flata och fyllda koniska duschar.
- Säker tätning av munstycket med standardtätning av EPDM eller som tillval, av Viton.
- Varje munstycke är anpassade till dyskroppen för en snabb installation och automatiskt komma i rätt läge.

• Utmärkande egenskaper för pluggar till QuickJet och ProMax dyssystem:

- Pluggen kan användas för att enkelt och praktiskt stänga av enskilda dysor.

• Utmärkande egenskaper för adapter till UniJet® dyssystem för QuickJet dyssystem:

- UniJetadaptern anpassar UniJet munstycken till QuickJet dyssystem.
- Adaptern rymmer både den gängade överfallsmuttern som håller UniJet munstycket, såväl som sil, backventil, anslutningar och andra UniJet tillval.

STANDARD QUICKJET DYSKROPPAR



QJJS, QJJA, QJJLA utv gängade dyskroppar
QJA, QJLA inv gängade dyskroppar
1/8" till 1/2" BSPT eller NPT

PROMAX QUICKJET DYSKROPPAR



QPPA utv gängade dyskroppar
1/8" till 3/8" BSPT eller NPT

QUICKJET DYSKROPPAR MED KULLE



QJA utv gängade dyskroppar
1/4" till 1/2" BSPT eller NPT

QUICKJET DYSKROPPAR MED RÖRKLAMMER



QJASE dyskroppar
för 3/4" till 2" rör

QUICKJET DYSKROPPAR AV KYNAR



QQ dyskroppar, utv gänga
1/8" till 3/8" BSPT eller NPT

MATERIAL

Material	Material Kod	Typ av dyskropp							
		QJA	QJLA	QJJS	QJJA	QJJLA	QPPA	QJASE	QQ
Mässing	(ingen)	●	●	●	●	●		●	
SS 2346/EN 1.4305	SS	●	●	●	●	●		●	
SS 2343/EN 1.4436	316SS	●*	●	●	●	●			
ProMax®	(ingen)						●		
Kynar®	KY								●

*QJA endast inv gängad dyskropp.

Andra material på begäran.

TYP AV DYSKROPP

Ansl. Gänga (tum)	Standard Dyskropp							
	Ansl. Inv.		Ansl. Utv.					
	QJA	QJLA	QJJS	QJJA	QJJLA	QPPA	QJA	QQ
1/8	●		●	●		●		●
1/4	●		●	●		●	●	●
3/8	●	●		●	●	●	●	●
1/2	●	●		●	●		●	

BESTÄLLNINGSEXEMPEL

QUICKJET KOMPLETT DYSA			
DYSKROPP			+ QUICKJET MUNSTYCKE
1/4	QJJA	SS	
Ansl. gänga	Kropp Typ	Material Kod	

MED KULLED QUICKJET KOMPLETT DYSA			
DYSKROPP			+ QUICKJET MUNSTYCKE
1/4 x	QJA	SS	
Ansl. gänga	Kropp Typ	Material Kod	

För BSPT gänga så skall ett "B" anges i beställningsnumret före gänganslutningen.

QJASE SPECIFIKATIONER

Typ av dyskropp	Att klamra om	
	Rör utv.diam. mm	Rörstorl. (tum)
3/4 QJASE	25 till 27*	3/4*
3/4 QJASE-SS		
1 QJASE	32 till 35*	1*
1 QJASE-SS		
1-1/4 QJASE	39 till 43*	1-1/4†
1-1/4 QJASE-SS		
1-1/2 QJASE	44 till 51†	1-1/2†
1-1/2 QJASE-SS		
2 QJASE	54 till 60†	2†
2 QJASE-SS		

*12.7 mm borrhål.

†17.5 mm borrhål.



**PLUGGAR FÖR QUICKJET
OCH PROMAX®
DYSSYSTEM**



För standard
dyskroppar

För ProMax
dyskroppar

MATERIAL

Material	Material Kod	QuickJet Pluggtyper		ProMax QuickJet Pluggtyp
		QJA	QJLA	QPA
Mässing	(ingen)	●	●	
SS 2346/ EN 1.4305	SS	●	●	
ProMax	(ingen)			●

Även andra material kan erbjudas.
Begär offert.

BESTÄLLNINGSEXEMPEL

QUICKJET PLUGG		
QJAPLUGG - SS		QPAPLUGG
 QuickJet Plugg- typ	 Material Kod	 ProMax Plugg- typ

**ADAPTER TILL UNIJET®
DYSSYSTEM FÖR
QUICKJET DYSSYSTEM**



För standard dyskroppar

MATERIAL

Material	Material Kod	Typ av dyskropp
		QJA
Mässing	(ingen)	●
SS 2346/EN 1.4305	SS	●

Även andra material kan erbjudas.
Begär offert.

BESTÄLLNINGSEXEMPEL

UNIJET ADAPTER		
QJA	x 11/16-16	- SS
 Adapter Typ	 Utl. ansl.	 Material Kod

SPECIFIKATIONER

Utlopp Ansl.	Typ av dyskropp
	QJA
11/16-16	●



UTFÖRANDE

• Utmärkande egenskaper för UniJet standard dyskroppar:

- Gängade UniJet dyskroppar anpassa lätt till de flesta installationer på sprutrör och sprutrampar.
- UniJet munstycken finns att få i ett stort område av flöden med flata, ihåligt koniska och fyllda koniska duschar.
- Munstyckena är precisionstillverkade för att ge rätt flöde och sprutbild.

• Utmärkande egenskaper för UniJet dyskroppar med rörklammer:

- Snabbt, enkelt och ekonomiskt sätt att montera UniJet munstycken på rör eller ledningar.
- Man får läckagesäker och kostnadsbesparande anslutning utan att bearbeta, gänga eller löda.
- De precisa dyskropparna är gjorda av stångmaterial i mässing eller rostfritt stål EN1.4305 att passa rörstorlekar från 1/2" till 1".
- Utförandet av dyskroppens inlopp är gjord så att den bromsar sediment och därmed minskar pluggning och underhållskostnader.
- Gjord för tryck upp till 17 bar med flöden upp till 11,4 l/min.
- Inkluderar dyskropp, klammer, skruvar och tätning.

• Utmärkande egenskaper för UniJet dyskroppar med kikventil:

- Mångsidig rak kikventil med robust hus av mässing och kik med handtag av Celcon® som är gjort i ett stycke.
- Säker, snabb och enkel avstängning.
- Högsta arbetstryck är 28 bar.

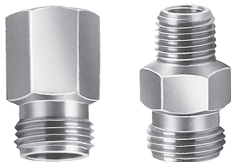
• Utmärkande egenskaper för UniJet dyskroppar med omkastningsventil:

- Ideala för system som behöver rengöras ofta, eller när man använder två olika munstycken.
- Ger snabb omkoppling mellan två munstycken.

• Utmärkande egenskaper för UniJet dyskroppar med kulventil:

- Säker reglering av på/av för individuella munstycken.
- Robust hus av mässing med kula av rostfritt stål, arbetstryck upp till 28 bar.

STANDARD UNIJET DYSKROPPAR



1/8" till 1/2" BSPT eller (utv eller inv)
inlopp
11/16"-16 (utv)
utlopp

UNIJET DYSKROPPAR MED RÖRKLAMMER



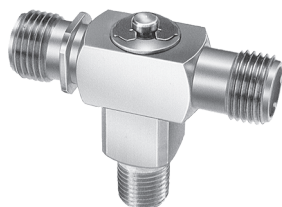
7421
att klamma om 1/2" till 1"

UNIJET DYSKROPPAR MED KIKVENTIL



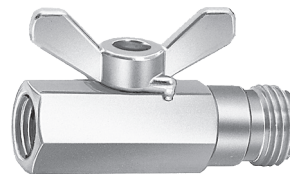
23220
1/4" BSPT eller NPT (utv eller inv)

UNIJET DYSKROPPAR MED OMKASTNINGSVENTIL



23830
1/4" BSPT eller NPT (utv eller inv)
11/16"-16 (inv) inlopp
11/16"-16 (utv) utlopp

UNIJET DYSKROPPAR MED KULVENTIL



20900
1/4" BSPT eller NPT (utv eller inv)
anslutning
11/16"-16 (utv)
anslutning

TYP AV DYSKROPP

Ansl. Gänga (tum)	Standard dyskrupp med överfallsmutter		Endast standard dyskrupp	
	Ansl. Inv.	Ansl. Utv.	Ansl. Inv.	Ansl. Utv.
1/8	1/8T	1/8TT	CP1335	CP1336
	1/8T-SS	1/8TT-SS	CP1335-SS	CP1336-SS
1/4	1/4T	1/4TT	CP1321	CP1322
	1/4T-NYB	1/4TT-NYB	CP12094-NYB	CP8028-NYB
	1/4T-I	1/4TT-I	CP1321-I	CP1322-I
	1/4T-SS	1/4TT-SS	CP1321-SS	CP1322-SS
3/8	3/8T	3/8TT	CP1323	CP1324
	3/8T-SS	3/8TT-SS	CP1323-SS	CP1324-SS
1/2	1/2T	1/2TT	CP1339	CP1340
	1/2T-SS	1/2TT-SS	CP1339-SS	CP1340-SS

SPECIFIKATIONER

Dyskrupp*	Att klamra om	
	Rör utv.diam. mm	Rörstorl. (tum)
7421-1/2T	20 till 22	1/2
7421-1/2T-SS		
7421-3/4T	25 till 27	3/4
7421-3/4T-SS		
7421-1T	32 till 35	1
7421-1T-SS		

*Finns även av rostfritt stål.

BESTÄLLNINGSEXEMPEL

UNIJET KOMPLETT DYSA			
DYSKROPP			UNIJET MUNSTYCKE
1/4	TT	SS	
Ansl. gänga	Kropp Typ	Material Kod	

UNIJET KOMPLETT DYSA			
DYSKROPP			UNIJET MUNSTYCKE
7421	- 1/2	T - SS	
Modell Nr	Klammerstorlek	Kropp Typ	Material Kod

UNIJET KOMPLETT DYSA			
DYSKROPP			UNIJET MUNSTYCKE
23220	- 1/4F x	T	
Modell Nr	Ansl. gänga	UniJet gänga	

UNIJET KOMPLETT DYSA			
DYSKROPP			UNIJET MUNSTYCKE
20900	- 1/4M x	T	
Modell Nr	Ansl. gänga	UniJet gänga	

För BSPT gänga så skall ett "B" anges i beställningsnumret före gänganslutningen.

MATERIAL

Material	Material Kod	T	TT	7421	23220	23830	20900
Mässing	(ingen)	●	●	●	●	●	●
SS 2346/EN 1.4305	SS	●	●	●			
Stål	I	●	●				
Nylon	NYB	●	●				

Även andra material kan erbjudas. Begär offert.

UNIJET DYSKROPPAR MED MEMBRANBACKVENTIL

Dyskrupp	Modell	Material	Ventilsäte	Inlopp Ansl.	Maximalt flöde l/min
	8360	Nylon	NYB	1/4" BSPT eller NPT (utv)	7,6
	4664B	Mässing eller Aluminium	SS	1/8" BSPT eller NPT (inv)	5,7

UTFÖRANDE

• Utmärkande egenskaper för sammansättningar med QJ17560-NYB:

- Den droppfria ChemSaver® avstängningen, kräver ett tryck av 0,7 bar vid munstycket för att öppna backventilen.
- Membranet av EPDM håller länge, finns som tillval av Viton®.
- Finns för rörstorlekarna 1/2", 3/4" och 1".
- Högsta arbetstryck är 20 bar.

• Utmärkande egenskaper för sammansättningar med QJ7421 :

- Finns för rörstorlekarna 1/2", 3/4" och 1".
- Högsta arbetstryck är 20 bar.

• Utmärkande egenskaper för sammansättningar med QJ1/4TT-NYB och QJ1/4T-NYB:

- Dessa finns med anslutning för BSPT, NPT (utv) eller BSPT NPT (inv).
- Högsta arbetstryck är 20 bar.

QJ17560-NYB



1/2", 3/4" eller 1" rör

QJ7421-NYB



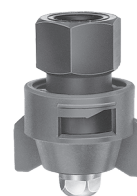
1/2", 3/4" eller 1" rör

QJ1/4TT-NYB



1/4" BSPT eller NPT (utv)

QJ1/4T-NYB



1/4" BSPT eller NPT (inv)

SPECIFIKATIONER

Dys-beteckning	Att klamra om
QJ17560A-1/2-NYB	1/2" Rör
QJ17560A-3/4-NYB	3/4" Rör
QJ17560A-1-NYB	1" Rör
QJ17560A-NYB	20mm Rör
QJ17560A-NYB	25mm Rör
QJ7421-1/2-NYB	1/2" Rör
QJ7421-3/4-NYB	3/4" Rör
QJ7421-1-NYB	1" Rör

SPECIFIKATIONER

Dys-beteckning	Ansl. Gänga (tum)
QJ1/4TT-NYB	1/4
QJ1/4T-NYB	1/4

BESTÄLLNINGSEXEMPEL

UNIJET KOMPLETT DYSA				
QJ17560	- 1/2 -	NYB	+	UNIJET MUNSTYCKE
Modell Nr	Rör storlek	Material Kod		

BESTÄLLNINGSEXEMPEL

UNIJET KOMPLETT DYSA					
QJ	1/4	TT	- NYB	+	UNIJET MUNSTYCKE
Typ av modell	Ansl. gänga	kod för dyskropp	Material Kod		(tillägg av snabbmutter behövs)*

*Kontakta oss för alternativa snabbmuttrar.

För BSPT gänga så skall ett "B" anges i beställningsnumret före gänganslutningen.



SPECIFIKATIONER

Silar	Modell	Material	Silnät
	5053	Mässing	Rostfritt stål med 24, 50, 100, 200 mesh
	8079	Polypropylen	Rostfritt stål med 24, 50, 100, 200 mesh
	6051	Rostfritt Stål	Rostfritt stål med 24, 50, 100, 200 mesh
	4514 Spaltsil	Mässing	Spalter motsvarande 16, 25, 50 mesh
		Aluminium	Spalter motsvarande 16, 25 mesh
		Nylon	Spalter motsvarande 16, 25, 50 mesh
	4067 Kupolsil	Rostfritt Stål	Rostfritt stål med 50, 100, 200 mesh
	7630 Bricka	Rostfritt Stål	Rostfritt stål med 50, 100, 200 mesh
	4193A med backventil*	Aluminium Mässing Rostfritt stål Polypropylen	Rostfritt stål med 24, 50, 100, 200 mesh

*Inbyggd backventil med kula och fjäder i rostfritt stål. Öppningstryck: 0,35, 0,7, 1,5 eller 2,8 bar.

BESTÄLLNINGSEXEMPEL

UNIJET SIL			
6051	-	SS	- 50
 Sil Typ		 Material Kod	 Maskvidd

UNIJET SIL		
4067	-	200
 Typ av sil		 Maskvidd (mesh)

UNIJET SIL			
4193A	-	SS	- 5 - 50SS
 Sil Typ		 Material Kod	 Fjäders öppnings- tryck (psi) Maskvidd

UNIJET SIL		
4514	-	NY - 10
 Sil Typ		 Material Kod Spalt- vidd

MATERIAL

Material	Material Kod	Typ av sil						
		5053	8079	6051	4514-10 (50 Mesh)	4514-20 (25 Mesh)	4514-32 (16 Mesh)	4193A
Mässing	(ingen)	●			●	●	●	●
Aluminium	AL					●	●	●
Nylon	NY				●	●	●	
Rostfritt Stål	SS			●				●
Polypropylen	PP		●					●

Även andra material kan erbjudas. Begär offert.

UTFÖRANDE

• Utmärkande egenskaper för strålsamlare 11370 och 11950 är:

- Ökar flatstrålemunstyckenas kastlängd och anslagskraft om de är monterade i vinkel mot ett rör eller sprutramp.
- Minskar den turbulens som ofta uppstår då vätskan passerar T-rör och rökrörkar samt den obalans i sprutduschen som turbulensen orsakar.


• Utmärkande egenskaper för överfallsmutter 1325 är:

- Används i de flesta UniJet kombinationer, bl a för att hålla munstycket på plats.
- Invändig 11/16"-16 gänga, finns även med 3/8" BSPP-gänga.

• Utmärkande egenskaper för backventil 11750 är:

- Används vid större flöden och där en sil inte bedöms som nödvändig.
- Backventilen finns med två olika öppningstryck – 0,35 bar eller 0,7 bar.
- Klarar flöden upp till 6 liter per minut.

• Utmärkande egenskaper för strypbricka 4916 är:

- Finns med 82 st olika öppningshål, 0,20 upp till 6,35 mm.
- Vid 2 bars tryck ger de flöden från 0,03 upp till 26 liter per minut.
- Se datablad 11739, 12417 och 23471-2. 

• Utmärkande egenskaper för blindbricka 3942 är:

- Används i stället för ett munstycke när man tillfälligt vill stoppa vätskeflödet.

• Utmärkande egenskaper för filter 9106 är:

- Extra god filtrering.
- Tillverkad av sintrat brons.
- Motsvarar ett silnät med maskvidden 300 mesh.

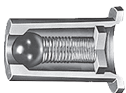
STRÅLSAMLARE



11370

11950

11750 BACKVENTIL FÖR STÖRRE FLÖDEN



4916 STRYPBRICKA



BESTÄLLNINGSEXEMPEL

STRÅLSAMLARE		
11370 - SS - 1/8x1/8		
Strålsamlare Typ	Material Kod	Anslutn.

För BSPT gänga så skall ett "B" anges i beställningsnumret före gänganslutningen.

BESTÄLLNINGSEXEMPEL

UNIJET BACKVENTIL		
11750 - AL - 5		
Ventil Typ	Material Kod	Fjäders öppnings- tryck (psi)

3942 BLINDBRICKA



1325 ÖVERFALLS- MUTTER



9106 FILTER



BESTÄLLNINGSEXEMPEL

UNIJET ÖVERFALLSMUTTER	
CP1325 - SS	
Modell Nr	Material Kod

MATERIAL

Material	Material Kod	Back- ventil	Strålsamlare Typ		Överfallsmutter Typ	
		11750*	11950†	11370	CP1325	CP8027
Mässing	(ingen)	●	●	●	●	
Rostfritt Stål	SS	●	●	●	●	
SS 2346/EN 1.4305	SS			●		
Aluminium	AL	●	●			
Polypropylen	PP	●				
Stål	I				●	
Nylon	NYB					●

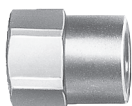
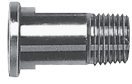


Även andra material kan erhållas mot förfrågan.

*Kula och fjäder är av rostfritt stål.

†Strålsamlarens skena är alltid av rostfritt stål.



SPECIFIKATIONER

Adapter	Modell	Inlopps-gänga	Utlopps-gänga	Längd cm
	4676	11/16"-16 (inv)	1/8, 1/4, 3/8, 1/2, 3/4	Varierar beroende på gänga
	6406	Ingen	1/8" BSPT eller NPT (utv)	2.38
	CP6250	Ingen	1/8" BSPT eller NPT (inv)	1.43
	CP4928	Ingen	1/8" BSPT eller NPT (inv)	2.54

MATERIAL

Material	Material Kod	Typ av adapter			
		4676	6406	CP6250	CP4928
Mässing	(ingen)	●	●	●	●
Rostfritt Stål	SS	●		●	●
Aluminium	AL		●		●
Stål	I		●	●	

Även andra material kan erbjudas. Begär offert.

BESTÄLLNINGSEXEMPEL

UNIJET ADAPTER		
4676	-	1/4 - SS
Modell Nr		Utlopp Gänga Material Kod

UNIJET ADAPTER	
CP6250	- SS
Modell Nr	Material Kod

UTFÖRANDE

• Utmärkande egenskaper för adapter QJT-NYB är:

- Användes som en övergång från det gängade UniJet till Quick UniJet.
- Passar UniJet 11/16"-16 gänga.
- Max arbetstryck är 20 bar.

• Utmärkande egenskaper för färgkodade snabbmuttrar är:

- Färgkodningen gör det lättare att hålla koll på vilka munstycken som sitter monterade på rampen.
- Finns i åtta olika färger.
- Munstyckstätning i EPDM gummi, eller Viton® för tuffare miljöer, håller munstycke och snabbmutter på plats samt ger en säker tätning.
- Snabbmuttrarna är tillverkade av högkvalitativ nylon och finns för de allra flesta UniJet munstycken. Max tryck är 20 bar.

QJT-NYB ADAPTER



SPECIFIKATIONER

Adapter	Passar på
QJT-NYB	11/16"-16 UniJet gänga

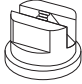
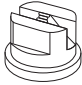
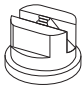
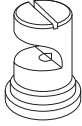

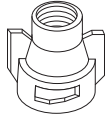
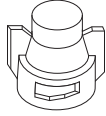
FÄRGKODADE SNABBMUTTRAR



BESTÄLLNINGSEXEMPEL

QUICK UNIJET SNABBMUTTER OCH TÄTNING	QUICK UNIJET ENDAST SNABBMUTTER	ENDAST TÄTNING
25612 - 3 - NYR	CP25611 - 3 - NY	CP19438 - EPR
Snabbmutter och tätning	Snabbmutter	Tätning
Färgkod	Färgkod	Material Kod
Material Kod	Material Kod	Material Kod

SPECIFIKATIONER

Detalj nummer	Detalj nummer	Passar till munstycke	Färgkod
Endast snabbmutter	Snabbmutter med tätning		
CP25611-*-NY	25612-*-NYR	 <p>UniJet flatstråle munstycken (små flöden) Storlekar upp till TPU...08</p>	Svart = 1
CP25609-*-NY	25610-*-NYR	 <p>UniJet flatstråle munstycken (stora flöden) Storlekar från TPU...10 upp till TPU...20</p>	
CP25595-*-NY	25596-*-NYR	 <p>UniJet flatstråle munstycken Storlekar upp till TPU...08. Munstyckena kan positioneras i två alternativa plan: parallellt eller vinkelrät med vingarna på muttern</p>	Röd = 3
CP25607-*-NY	25608-*-NYR	 <p>För följande typer av UniJet munstycken: TC, TG, TG-W, TK, TN, TN-SSTC, TPU, T-W, TX</p>	Blå = 4
CP25607-*-NY	-	 <p>Virvelbildare D-munst. Virvelbildare Tätning</p> <p>18999-EPRT (EPDM gummi standard) 18999-VIT (Viton® tillval)</p>	Grön = 5
-	QJ4676†	 <p>För att montera dysor med 1/8" och 1/4" rörgänga. Kan även användas för montering av manometer, eller andra tillbehör. Se datablad 20055 för mer information.</p>	Brun = 7
-	19843-NYRT	 <p>Propp, användes för att tillfälligt stänga av en dysa.</p>	Orange = 8

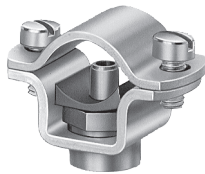
*Ange önskad färgkod. Om ingen färgkod anges, levereras snabbmuttern med gul färg.

†Används tillsammans med D-munstycken (tätningen monteras på virvelbrickan). Dessa snabbmuttrar finns enbart i svart.

UTFÖRANDE

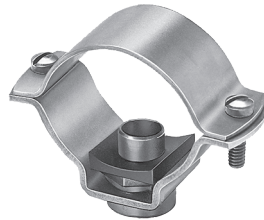
- Ett snabbt, enkelt och billigt sätt att montera dysor, manometrar och andra detaljer på rörledningar.
- Man slipper kapa, gänga och svetsa eller löda.
- Man kan återanvända rör med dåliga eller obefintliga gängor.
- Fästets nippel finns i antingen mässing eller rostfritt stål och med ett urval av rörgängor på utloppssidan.
- Då fästet är monterat på rörledningen är nippeln fixerad och kan inte vrida sig då dysan skruvas i eller ur.
- Nippelns inloppspip når långt in i röret, vilket fördröjer avlagringar att följa med vätskan och täppa till dysan.
- Tätningen av Buna-N nitrilgummi ger en säker tätning (tätning i Viton, fluoroelastomer, finns som tillval).
- Finns för ett stort urval av rördimensioner och för olika vätsketryck.

7521



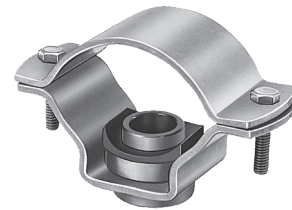
För 1/2" till 1" rör
1/8" till 1/4" anslutning BSPT eller NPT (inv)

8370



För 1-1/4" till 2" rör
1/8" till 1/2" anslutning BSPT eller NPT (inv)

15475



För 2-1/2" till 4" rör
1/4" till 1" anslutning BSPT eller NPT (inv)

SPECIFIKATIONER

Typ av fäste	Att klamra om		Utloppets rörgänganslutning (tum)						Max Tryck bar	Flöde vid Maxtryck l/min
	Rörstorl. (tum)	Rörets utvändiga diameter i mm	1/8	1/4	3/8	1/2	3/4	1		
7521	1/2	20-22	●	●					17	13,2
	3/4	25-27	●	●						
	1	32-35	●	●						
8370	1-1/4	39-43	●	●	●	●			9	21-76*
	1-1/2	44-51	●	●	●	●				
	2	54-60	●	●	●	●				
15475	2-1/2	63-73		●	●	●	●	●	9	38-204*
	3	76-89		●	●	●	●	●		
	4	102-114		●	●	●	●	●		

Flöden för olika anslutningar gällande 8370 och 15475	
Anslutn. utlopp (tum)	Flöde l/min
1/8	21
1/4	38
3/8	57
1/2	76
3/4	125
1	204

*Flödena för fästena 8370 och 15475 varierar beroende på anslutningens storlek



MÅTT OCH VIKT

Dimensioner	Typ av fäste	A mm	B Borra hål med diam. mm	C Nippelns Inv Diam. mm	D mm	Netto vikt kg
	7521	57	7,1	4,8	17,5	0,06
	8370	88	17,5	11,1 eller 14,3	20	0,17
	15475	164	32	18,3 till 25,4	26	0,68

Baserade på den största/tyngsta versionen av varje typ.

MATERIAL

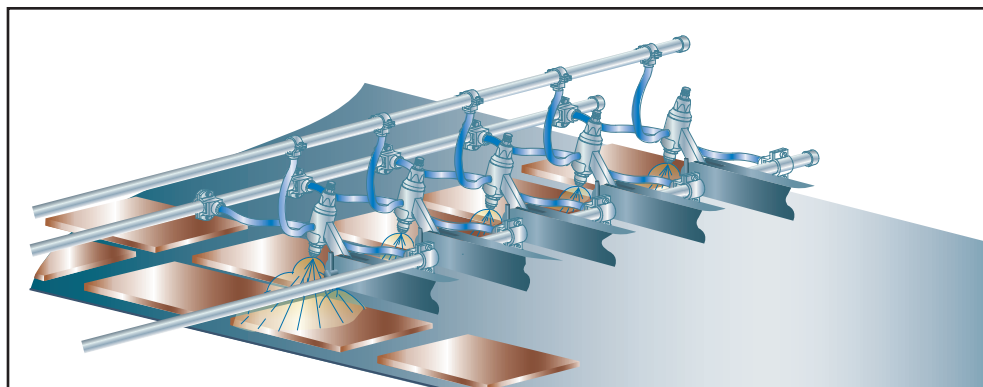
Material	Material Kod	Typ av Fäste		
		7521	8370	15475
Klammer och skruvar i förzinkat stål, nippeln i mässing	A	●	●	●
Helt i rostfritt stål	B	●	●	●
Klammer och skruvar i förzinkat stål, nippeln i rostfritt stål	C	●	●	●
Klammer och skruvar i rostfritt stål, nippeln i mässing	D	●		
Tätning i Buna-N nitrilgummi		●	●	●
Tätning i Viton som tillval		●		

Även andra material kan erbjudas. Begär offert.

BESTÄLLNINGSEXEMPEL

SPLIT-EYELET RÖRKLAMMER			
8370	A	- 1-1/4	x 1/4
Typ av Split-Eyelet rörklammer	Material Kod	Klammerstorlek	Utl. ansl.

För BSPT gänga så skall ett "B" anges i beställningsnumret före gänganslutningen.

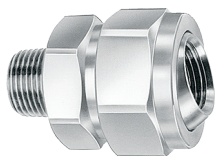


Split-Eyelet rörklammer används här för att ansluta dysor vid befuktning av böcker i ett bokbinderi.

UTFÖRANDE

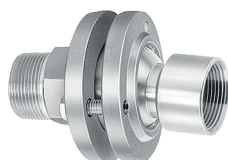
- Gör det möjligt att på ett enkelt sätt ställa in önskad sprutriktning så att duschen träffar på exakt rätt ställe.
- De medger en enkel efterjustering av sprutriktningen utan att rörinfästningen behöver ändras.
- Stora genomlopp för att minska risken för igensättning.
- Tätningsytorna har stor ytfinitet för god tätning utan läckage.
- **Utmärkande egenskaper för kulled 36275 är:**
 - Små byggmått och bör därför kunna passa även i applikationer där man har ont om utrymme.
 - Den stora låsmuttern ger en enkel och säker låsning av inställt läge.
 - Den klarar tryck upp till 20 bar.
- **Utmärkande egenskaper för gjutna kulleder med fläns är:**
 - Låsskruvar ser till att säkert bibehålla inställningen.
 - De klarar tryck upp till 9 bar.

36275

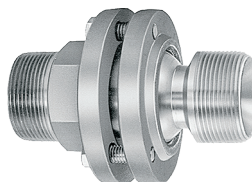


Utv. inlopp/Inv. utlopp
1/8" till 3/4" BSPT eller NPT

GJUTNA KULLEDER MED FLÄNS



Utv. inlopp/Inv. utlopp
1" till 1-1/2" BSPT eller NPT



Utv. inlopp/Utv. utlopp
1-1/4" till 2-1/2" BSPT eller NPT

SPECIFIKATIONER

Kulled nummer	Ansl. Gänga (tum)	Anslutn. utlopp (tum)	Max vinkel mellan ytterlägena
36275	1/8	1/8	45°
	1/4	1/4	
	1/4	1/8	
	3/8	3/8	
	3/8	1/4	
	1/2	1/2	
	1/2	1/4	
	1/2	3/8	
	3/4	3/4	

Gjuten Kulled nummer	Ansl. Gänga (tum)	Anslutn. utlopp (tum)	Max vinkel mellan ytterlägena
1 x 1	1	1	40°
1-1/4 x 1-1/4	1-1/4	1-1/4	
1-1/2 x 1-1/4	1-1/2	1-1/4	
1-1/4 x 1-1/4M	1-1/4	1-1/4*	
1-1/4 x 1-1/2M	1-1/4	1-1/2*	
1-1/2 x 1-1/2M	1-1/2	1-1/2*	
2 x 2M	2	2*	
2-1/2 x 2-1/2M	2-1/2	2-1/2*	

*Utvändig anslutning på utloppssidan.



MÅTT OCH VIKT

Dimensioner	Typ av kulle	Rörgång-ansl. (tum)	Dimensioner		Netto vikt kg
			A mm	B mm	
	36275	1/8 x 1/8	34,9	24,6	0,06
		1/4 x 1/4	39,7	27,8	0,09
		1/4 x 1/8	39,7	27,8	0,09
		3/8 x 3/8	45,2	27,6	0,16
		3/8 x 1/4	56,4	42	0,29
		1/2 x 1/2	61,1	48,4	0,49
		1/2 x 1/4	47,6	34,9	0,29
		1/2 x 3/8	47,6	34,9	0,16
		3/4 x 3/4	61,1	48,4	0,50
	Gjuten (utv x inv)	1 x 1	88,9	46	1,8
		1-1/4 x 1-1/4	130,2	46	2,2
		1-1/2 x 1-1/4	133,4	46	2,3
	Gjuten (utv x utv)	1-1/4 x 1-1/4M	130,2	46	2,2
		1-1/4 x 1-1/2M	130,2	46	2,2
		1-1/2 x 1-1/2M	130,2	46	2,3
		2 x 2M	209,6	79,4	8,2
		2-1/2 x 2-1/2M	228,6	79,4	8,8

Baserade på den största/tyngsta versionen av varje typ.

MATERIAL

Material	Material Kod	Typ av kulle	
		36275*	Gjuten
Stångmaterial			
Mässing	(ingen)	●	
SS 2346/EN 1.4305	SS	●	
SS 2343/EN 1.4436	316SS	●	
Gjuten			
Mässing	(ingen)		●
Gjutjärn	I		●
Rostfr stål EN 1.4436/ Rostfr stål EN 1.4305 (av stångmaterial)	SS		●

*Kulleder med olika storlekar på inlopps- och utloppsanslutningen, finns bara att tillgå i materialen mässing och rostfritt stål EN 1.4305. Även andra material kan erbjudas på begäran.

BESTÄLLNINGSEXEMPEL

KULLED 36275			
36275	-	1/2 x 1/2	- SS
Typ av Kulle	Ansl. gänga	Utl. ansl.	Material Kod

KULLED AV GJUTEN TYP		
1	x	1 - SS
Ansl. gänga	Utl. ansl.	Material Kod

För BSPT gänga så skall ett "B" anges i beställningsnumret före gänganslutningen.

UTFÖRANDE

- Backventilerna finns i två huvudtyper, med kula och fjäder eller med membran.
- Båda typerna förhindrar efterdropp vid avstängning av vätskeflödet, samt bibehåller arbetstrycket vid intermitterent sprutning.
- Backventilerna med kula och fjäder finns i ett urval av öppningstryck, 0,35, 0,7 eller 1,5 bar.
- Membran-backventilernas konstruktion innebär att när ventilen väl öppnat så har man inget tryckfall över backventilen.

AB



Med kula och fjäder
1/8" och 1/4" BSPT eller NPT

BB



Med kula och fjäder
1/4" BSPT eller NPT

10742A



Med membran
1/4" BSPT eller NPT

12328



Med membran
1/2" och 3/4" BSPT eller NPT

SPECIFIKATIONER

Back-ventil	Max Tryck	Maximalt flöde l/min	Öppningstryck	Öppnings-tryck
AB	9 bar	8	0,35, 0,7 eller 1,5 bar (5, 10 eller 20 psi)	-
BB		2		
10742A	-	8	-	0,5 bar (7 psi)
12328	-	57		

MATERIAL

Material	Material Kod	Typ av ventil			
		AB	BB	10742A	12328
Aluminium	AL	●		●	
Mässing	(ingen)	●	●	●	
Rostfritt Stål	SS	●	●		
Nylon	NYB				●

Även andra material kan erbjudas på begäran.

BESTÄLLNINGSEXEMPEL

BACKVENTIL MED KULA OCH FJÄDER			
1/8	AB	- SS	20
Inlopps/ Utlopps- ansl.	Typ av Back- ventil	Material Kod	Öppnings- tryck (psi)

BACKVENTIL MED MEMBRAN		
10742A	-	1/4
Typ av Back- ventil		Inlopps/ Utlopps- ansl.

BACKVENTIL MED MEMBRAN		
12328	-	1/2 - NYB
Typ av Back- ventil	Inlopps/ Utlopps- ansl.	Material Kod

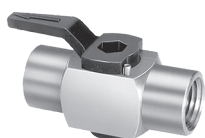
För BSPT gänga så skall ett "B" anges i beställningsnumret före gänganslutningen.



UTFÖRANDE

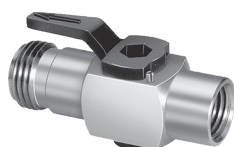
- Ventiler i In-line-utförande med enkel och säker avstängning.
- De är tillverkade av mässing med vred i Celcon®.
- Avstängningen sker genom att vrida vredet i 90 grader eller med hjälp av insexnyckel.
- Ventilerna finns med ett stort urval av gänganslutningar.
- För tryck upp till 27 bar.
- Finns även med BSPT-rörgänga.
- Med avstängningsventil 20900 med UniJet® dyskropp får man en avstängning på varje dysa. Ventilen är av mässing med kula och vred i rostfritt stål. Passar UniJet systemets alla munstycken och adaptrar.

23220



1/4F x 1/4F eller
1/8F x 1/8F
1/4" NPT (inv) och 1/8" NPT (inv)

23220



1/4F x T
1/4" NPT (inv) x 11/16"-16
UniJet gänga

23220



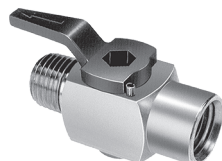
1/4M x T
1/4" NPT (utv) x 11/16"-16
UniJet gänga

23220



1/4M x 1/4F
1/4" NPT (utv) x 1/4" NPT (inv)

23220



1/4 x 1/4M
1/4" NPT (inv) x 1/4" NPT (utv)

20900



Kulventil/dyskropp
1/4" BSPT eller NPT (utv
eller inv) inloppsanslutn.
11/16"-16 UniJet gänga på
utloppssidan

BESTÄLLNINGSEXEMPEL

AVSTÄNGNINGSVENTIL		
23220	-	1/4F x 1/4F
Typ av Avstängn.- ventil	Ansl. gänga	Utl. ansl.

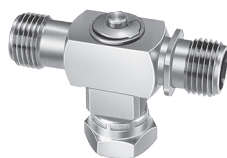
För BSPT gänga så skall ett "B" anges i beställningsnumret före gänganslutningen.



UTFÖRANDE

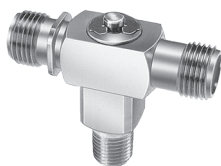
- Idealisk i applikationer där rengöring av munstyckena måste ske ofta, eller där två munstycken med olika sprutbilder skall användas.
- Dessa ventiler medger en snabb växling mellan två munstycken.
- På utloppssidan är de försedda med utvändig 11/16"-16 UniJet® gänga.
- Helt tillverkade i mässing.
- Ventil 23830 är försedd med en svivelanslutning som medger injustering av munstyckenas sprutriktning.

23830



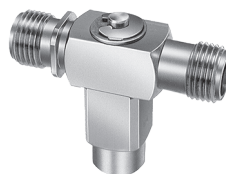
11/16"-16 UniJet gänga
med svivelanslutning

23830-1/4M



1/4" BSPT eller NPT (utv)
inloppsanslutning
11/16"-16 UniJet gänga
på utloppssidan

23830-1/4F



1/4" BSPT eller NPT (inv)
inloppsanslutning
11/16"-16 UniJet gänga
på utloppssidan

BESTÄLLNINGSEXEMPEL

OMKASTNINGSVENTIL		
23830	-	1/4M
 Ventil Typ		 Ansl. gänga



TROTTEL OCH ÖVERSTRÖMNINGSVENTILER/ REGLERVENTILER

UTFÖRANDE

- Trottelveiler används med fördel för att reglera flöden i system där centrifugalpumpar används.
- Överströmningsventiler upprätthåller vätsketrycket på önskad nivå. Överskottsvätskan leds tillbaka till behållaren eller till pumpinloppet.
- **Utmärkande egenskaper för trottelveil 23520-PP är:**
 - Kompakt ventil med justerratt och låsring.
 - Tillverkad i polypropylen för bästa korrosionsbeständighet.
- **Utmärkande egenskaper för överströmningsventil 23120-PP är:**
 - Ventilhuset är tillverkat i polypropylen, med justerratt i nylon, för bästa beständighet mot korrosion och kemikalier.
 - Lätthanterlig ventil med greppvänlig justerratt.
 - En låsmutter låser justerratten i inställt läge.
- **Utmärkande egenskaper för överströmningsventil 8460 är:**
 - Överströmningsventilen är försedd med ett membran.
 - Fjäderhuset av aluminium och ventilhuset av nylon.
 - Ett membran av Fairprene® avskärmar alla aktiva delar i ventilen från beröring med vätskan.
 - På ventilen finns även ett uttag för manometer.
- **Utmärkande egenskaper för överströmningsventil 9840 är:**
 - Överströmningsventilen är försedd med ett membran.
 - Fjäderhuset av mässing eller aluminium och ventilhuset av nylon.
 - Ett membran av Fairprene avskärmar alla aktiva delar i ventilen från beröring med vätskan.
 - På ventilen finns även ett uttag för manometer.
- **Utmärkande egenskaper för överströmningsventil 6815 är:**
 - Överströmningsventil av koltyg.
 - Ventilen har extra stort genomlopp för ett minimum av tryckförluster.
 - Ventilens speciella utformning medger att ventilen arbetar snabbt och känsligt vid tryckändringar.
 - Tillverkad i aluminium, mässing eller rostfritt stål.
- **Utmärkande egenskaper för överströmningsventil 110 är:**
 - Överströmningsventil av koltyg.
 - Ventilen har en stabilisator för att reducera risken för vibrationer åstadkomna av vätskeflödet.
 - Fjäderhuset kan lätt skruvas av för service utan att röranslutningarna behöver demonteras.
 - Ventilen har extra stort genomlopp för ett minimum av tryckförluster.
 - Ventilens speciella utformning medger att ventilen arbetar snabbt och känsligt vid tryckändringar.
 - Tillverkad i aluminium, mässing eller rostfritt stål.

23520-PP



Trottelveil

23120-PP



Överströmningsventil

8460



Överströmningsventil
(Fjäderhus av aluminium/
ventilhus av nylon)

9840



Överströmningsventil
(ventilhus av mässing
eller aluminium)

6815



Överströmningsventil –
extra stort genomlopp

110



Överströmningsventil –
extra stort genomlopp
med stabilisator



SPECIFIKATIONER

Inlopp/Utlopp Rörgängansl. (tum)	Arbetsstryck Max. bar	Typ av ventil											
		23520-PP	23120-PP	8460	9840	9840-AL	9840-DI	6815	6815-HSS	6815-AL	110	110-AL	110-DI
1/4	Upp till 20										•		
	20 till 48										•		
	48 till 70										•		
3/8	20										•		
	20 till 48										•		
	48 till 70										•		
1/2	Upp till 3,5							•		•			
	Upp till 10	•	•										
	Upp till 20			•	•	•	•	•		•			
	20 till 48							•		•			
	48 till 85							•	•				
3/4	Upp till 3,5							•		•			
	Upp till 10	•	•										
	Upp till 20			•	•	•	•	•		•			
	20 till 48							•		•			
	48 till 85							•	•				
1	Upp till 10											•	•
1-1/4	Upp till 10											•	•
1-1/2	Upp till 10											•	•

MÅTT OCH VIKT

Typ av ventil	Längd mm	Netto vikt kg
23520-PP	111	0,06
23120-PP	133,4	0,19
8460	203	0,41
9840	216	0,91
6815	168	0,57
110	197	1,6

Baserade på den största/tyngsta versionen av varje typ.

MATERIAL

Material	Material Kod	Typ av ventil						
		23520-PP	23120-PP	8460	9840	6815*	110	
Aluminium	AL				•	•	•	
Mässing	(ingen)				•	•	•	
Gjutjärn	DI				•		•	
Härdat rostfritt stål	HSS					•	•	
Nylon/Aluminium	NY			•				
Polypropylen	PP	•	•					

*Ventiler avsedda för arbetsstryck upp till 48 bar är av mässing eller aluminium; de som är avsedda för högre tryck, från 48 till 70 bar, är av härdat rostfritt stål. Även andra material kan erbjudas, fråga oss.

BESTÄLLNINGSEXEMPEL

ÖVERSTRÖMNINGSVENTILER		
9840	-	1/2
Ventil		Inlopps/
Typ		Utlopps
		ansl.
		Material
		Kod
		AL

ÖVERSTRÖMNINGSVENTILER			
6815	-	1/2	-
Ventil		Inlopps/	Tryck-
Typ		Utlopps	område
		ansl.	(psi)
		Material	
		Kod	
		AL	
			50

TROTTELVENTIL		
23520	-	1/2
Ventil		Inlopps/
Typ		Utlopps
		ansl.
		Material
		Kod
		PP

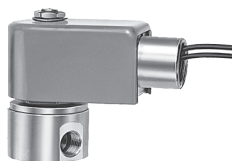
För BSPT gänga så skall ett "B" anges i beställningsnumret före gänganslutningen.



UTFÖRANDE

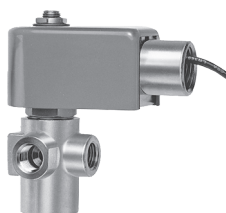
- För på- och avstängning i automatiskt styrda system.
- Avsedda för såväl tryckluft som vätskor av olika slag inom temperaturområdet 5° upp till 75°C.
- Tio watts spolar, klass "F", klarar kontinuerlig drift och är godkända av UL och CSA.
- Spolarna är avsedda för dubbla frekvenser kan därför användas i de flesta områden i världen.
- Spolarna är gjutna och okänsliga för fukt.
- Spolkapslingen är elektrostatmålad och kan vridas i 360°.
- Ventilhusen är tillverkade av rostfritt stål eller mässing.
- Säteshålet är i rostfritt stål för lång livslängd och minskad läckagerisk.
- Plungen, av rostfritt stål, har tätning av Kel-F® eller Viton®.
- Plungen dämpar vibrationer och kompenserar automatiskt för det slitage och den deformation som kan uppkomma på tätningen.
- Ventiler som är pilotstyrda har membran av Buna-N nitrilgummi.
- Ventilerna kan monteras i alla riktningar och monteras direkt på rörledningen.
- Välj mellan antingen membranventiler, pilotstyrda membranventiler eller direktverkande ventiler.
- Evakueringsventil 38680 ger en extra snabb tömning motsvarande ett utlopp från en fullt öppen 1/4"-gånga (Cv=1.0) som med fördel kan användas tillsammans med sprutpistoler där en snabb och droppfri avstängning önskas.

2/2-LÄGES



1/4" till 1" NPT (inv)

3/2-LÄGES

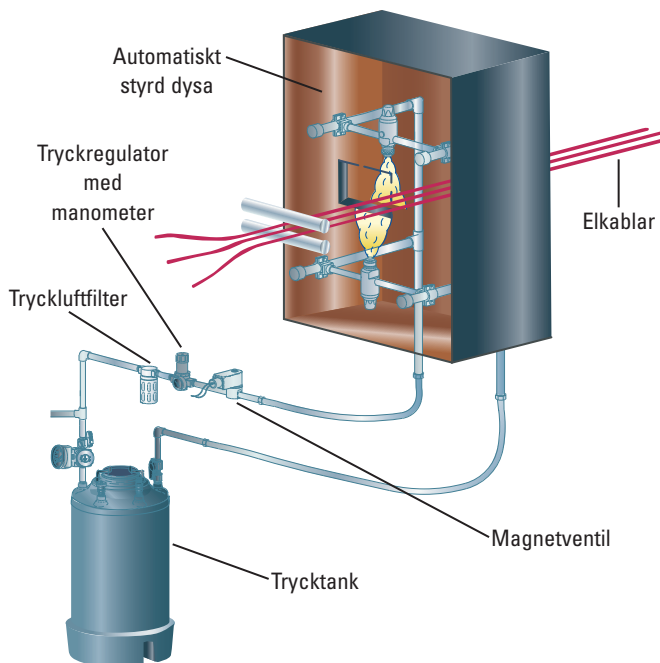


1/4", 1/2" NPT (inv)

38680 SNABBTÖMMANDE VENTIL



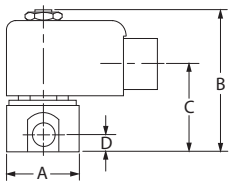
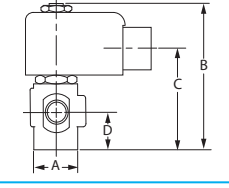
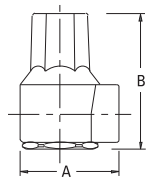
1/4" NPT (inv)



Vid kapsling av elkablar används magnetventiler, tryckregulatorer, dysor och en del andra tillbehör.



MÅTT OCH VIKT

Dimensioner	Typ av ventil	Ventil nummer	A mm	B mm	C mm	D mm
	2/2-läges	11438-20	41,3	73,8	49,2	8,7
		11438-21	41,3	73,8	49,2	8,7
		11438-22	50	90,5	65,8	15,0
		11438-23	67,5	111,9	86,5	13,5
		11438-24	100	120,6	94,5	22,2
	3/2-läges	11438-30	39,7	95,2	69,8	28,6
		11438-31	78,6	143	80,2	27
		11438-32	34,9	111,1	95,2	38,1
	Evakuering	38680-1/4-AL	34,9	47,6	-	-

Baserade på den största versionen av varje typ.

BESTÄLLNINGSEXEMPEL

KOMPLETT MAGNETVENTIL*

11438-20

Modell
Nr

*Ange vilken typ av spole som önskas. Om man enbart anger numret som anges i tabellen så får man en spole för 110 eller 120 Volt, 50/60 Hz. Om annan typ av spole önskas, lägg då till någon av följande bokstäver (exempel: 11438-20A).

A = 220 eller 240 V, 50/60 Hz

B = 24 V, 60 Hz

C = 12 VDC

D = 24 VDC

SPECIFIKATIONER

Port Ansl. (tum)	Ventil nummer	Typ av ventil	Arbets-sätt	Max. tryck bar	Ventil-hål mm	Cv-värdet	Ventilhus material	Tätning-material
1/4	11438-20	2/2-läges	Direktverk.	4*	4,8	.50	Rostfritt stål	Viton®
1/4	11438-21			14*	3,2	.28		Kel-F®
3/8	11438-22		Pilot-styrd membran	10*	11	2.5	Mässing	Buna-N
1/2	11438-23			10*	16	4.0		
3/4	11438-24			16	19	7.8		
1	11438-25		16	25,4	13.0			
1/4	11438-30	3/2-läges	Direktverk.	7	2,4	.25/.38	Mässing	Viton
1/2	11438-31		Membran	10	12,7	3.6		Buna-N
3/8	11438-32			10	11,1	1.6/2.5	Aluminium	Buna-N
1/4	38680-1/4-AL	Evakuering	-	10,7	-	1.0	Gjuten i zink och aluminium	Buna-N

*För max tryck för ventiler med spolar av typ "C" och "D", se datablad 11438 – Solenoid (1).

†För förklaring och beskrivning av Cv-värde, se datablad 11438 – Solenoid (2).



11438

UTFÖRANDE



Tryckluftregulator

- Dessa regulatorer är av membrantyp med tryckutjämning.
- De avluftande ventilerna evakuerar överskottstrycket in i den tryckreglerade ledningen.
- Dessa regulatorer kan även användas för att reducera trycket i en helt sluten ledning.
- Även regulatorer utan avluftning finns att tillgå.
- Regulatorernas hus är tillverkade av pressgjuten aluminium, zink eller rostfritt stål.
- De som är tillverkade av rostfritt stål uppfyller NACE norm MR-01-75 beträffande korrosionsbeständighet.
- Regulatorerna kan användas med primärtryck upp till 20 bar samt reglera tryck från 0,3 till 8,5 bar.
- De kan användas inom temperaturområdet -15° till $+80^{\circ}\text{C}$ om daggpunkten är mindre än vad den är för luft vid temperaturer under 2°C .
- Manometer beställs separat.

REGULATORER

Rör ansl. (tum)	Manom. ansl. (tum)	Typ av Regulator	
		Avluftande	Icke Avluftande
1/4	1/4	●	●
1/4	1/8	●	
3/8	1/4	●	●
1/2	1/4	●	●
1/2	1/4	●	
3/4	1/4	●	●
1	1/4	●	●

AVLUFTANDE

Regulator nummer	Material	Rör ansl. (tum)	Manom. ansl. (tum)
11438-45	Zink	1/4	1/4
11438-45S	SS 2343/EN 1.4436	1/4	1/8
11438-46	Zink	3/8	1/4
11438-47	Zink	1/2	1/4
11438-47S	SS 2343/EN 1.4436	1/2	1/4
11438-48	Aluminium	3/4	1/4
11438-49	Aluminium	1	1/4

ICKE AVLUFTANDE

Regulator nummer	Material	Rör ansl. (tum)	Manom. ansl. (tum)
11438-35	Zink	1/4	1/4
11438-36	Zink	3/8	1/4
11438-37	Zink	1/2	1/4
11438-38	Aluminium	3/4	1/4
11438-39	Aluminium	1	1/4

MÅTT OCH VIKT

Dimensioner	Regulator nummer 11438-	A mm	B mm	C mm	D mm	E mm
	35, 36, 45, 46	94	37	130	70	51
	37, 47	111	38	149	89	57
	38, 39, 48, 49	114	60	174	108	57
	45S	60	10	70	38	38
	47S	157	41	198	89	57

Baserade på den största versionen av varje typ.

BESTÄLLNINGSEXEMPEL

TRYCKLUFTREGULATOR
11438-45
Regulator Nr.



11438

UTFÖRANDE



Vätsketryckregulator

- Dessa regulatorer är av membrantyp utan avluftning.
- Regulatorernas hus är tillverkade av mässing och mässingspläterad zink.
- Reglerområdet ligger mellan 0,3 och 8,5 bar.
- Arbetstemperaturen för dessa regulatorer ligger mellan 2° till 93°C.
- Manometer beställs separat.

SPECIFIKATIONER

Typ av Regulator	Max. bar	Rör ansl. (tum)	Manom. ansl. (tum)	Ventilhus material
11438-250	28	1/4	1/4	Mässing
11438-251	28	3/8	1/4	Mässing
11438-252	28	1/2	1/4	Mässing
11438-253	28	3/4	1/8	Mässing
11438-254	28	1	1/8	Mässing

BESTÄLLNINGSEXEMPEL

VÄTSKETRYCKREGULATOR

11438-250

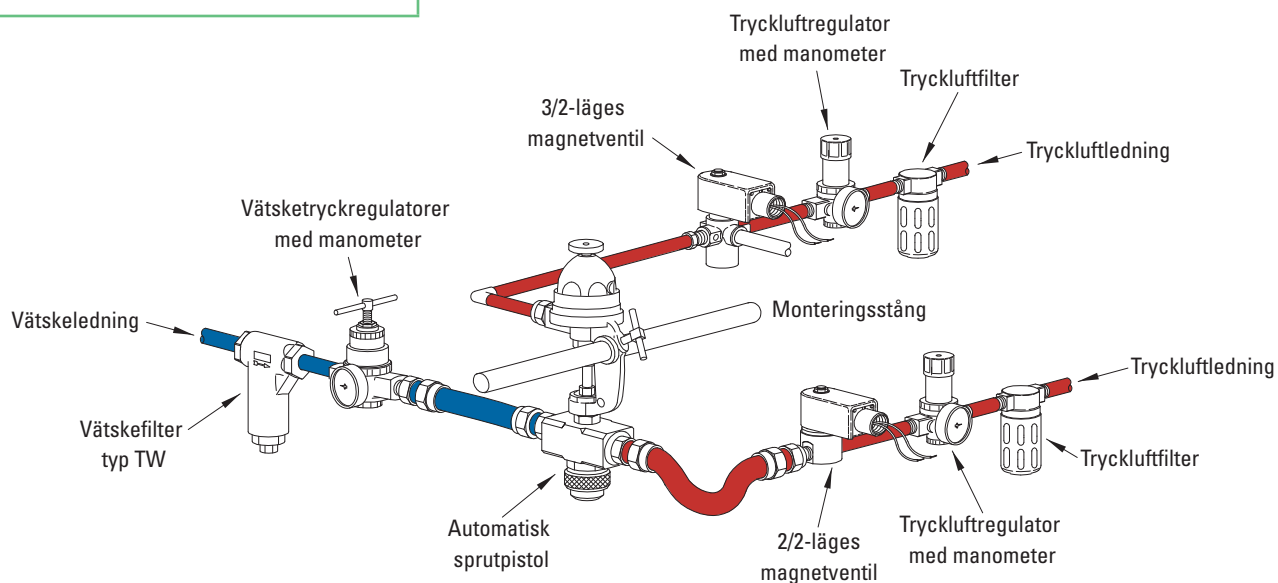
Regulator
Nr.

MÅTT OCH VIKT

Dimensioner	Regulator nummer 11438-	A mm	B mm	C mm	D mm	E mm
	250, 251	108	38	146	70	59
	252	109,5	40	151	84	62
	253, 254	200	41	241	127	124

Baserade på den största versionen av varje typ.

Typisk installation



26383



Manometer
(med anslutning bakåt)

UTFÖRANDE

- Finns med anslutning nedåt och anslutning bakåt.
- För manometer med anslutning nedåt finns elva olika tryckområden att välja på, med maxvärden från 0 till 20 bar.
- Manometrar med anslutning nedåt har mätartavlor med diametern 63 mm och de med anslutning bakåt har mätartavlor med diametern 50 mm.
- Manometern har ett patenterat innandöme som är skyddat av ett slagkraftigt ABS-hus med synglas av polykarbonat.
- Alla vätskeberörda delar är tillverkade av mässing eller brons.
- Mätaren har dubbelskala som är graderad i både bar och psi.
- Noggrannhet klass B, vilket innebär $\pm 2\%$ i skalans mittre halva och $\pm 3\%$ i början och slutet av skalan.
- Manometer 26383 har anslutning bakåt och är försedd med utvändigt NPT-rörgänga 1/8" eller 1/4".
- Hus i ABS och diametern på mätartavlan är 50 mm.

26385



Manometer
(med anslutning nedåt)

SPECIFIKATIONER

Typ av Manom.	Ansl. Gänga (tum)	Tryckområde bar
26383	1/8	0 – 4
	1/4	
	1/8	0 – 7
	1/4	
	1/8	0 – 11
	1/4	

Typ av Manom.	Ansl. Gänga (tum)	Max. bar	Rekom. mätområde bar
26385	1/4	4.1	1.0–3.1
		7	1.7–5.2
		11	2.8–8.3
		20.7	5.2–15.5

BESTÄLLNINGSEXEMPEL

MANOMETER		
26383	- 1/8	- 60
Typ av manometer	Anslutn. gänga	Tryckområde

MANOMETER	
26385	- 60
Typ av manometer	Tryckområde

39194

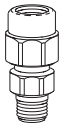


Tryckdämpare

UTFÖRANDE

- Gjord för att dämpa inverkan på manometrar vid pulserande tryck i tryckluftledning.
- Att användas med tryckluftstyrda sprutpistoler.
- Ökar manometers livslängd.
- Förbättrar manometers avläsbarhet.
- Enkel att ta isär för rengöring.

MÅTT OCH VIKT

Dimensioner	Dimensioner	
	Längd mm	Nyckelvidd (mm)
	47	21

Baserat på den största versionen.

SPECIFIKATIONER

Tryckdämpare	Max. (bar)	Ansl. Gänga (tum)	Manom. ansl. (tum)	Ventilhus material
39194	20	1/8	1/8	Mässing med rostfri stryp- bricka
		1/4	1/8	
		1/4	1/4	

BESTÄLLNINGSEXEMPEL

TRYCKDÄMPARE		
39194 - 1/8M x 1/8F		
Tryck- dämpare Nr	Inlopp Ansl. Storl.	Manom. ansl. storl.

11438



Tryckluftfilter

UTFÖRANDE

- Dessa filter avskiljer både vätska och fasta partiklar för att skydda utrustningen mot rost och extra förlitning.
- Modellerna 11438-16, -17, -1, -2, -3 har en gängförsedd, transparent behållare av polykarbonat, som är försedd med behållarskydd. Dessa filter bör inte användas i system där tryckluftskompressorerna smörjs med eldfasta syntetiska oljor.
- Samtliga filtertyper har en reningsgrad av 50 mikron, och klarar tryck upp till 10 bar och temperaturer upp till 50°C.
- Filter som har manuell dränering är försedd med en enkel bottenkran för tömning av condensat.
- Filter som har automatisk dränering har en flottörmekanism i behållarens botten som automatiskt avleder vätskan när den stigit över en viss nivå. De bör användas vid installationer där det är svårt att montera filtren lätt åtkomliga.

MANUELL DRÄNERING

Tryckluftfilter Typ	NPT Ansl.	Ungefärligt flöde vid 7 bar*	
		scfm	l/min
11438-1	1/4	50	1415
11438-2	3/8	50	1415
11438-3	1/2	150	4250
11438-4	3/4	345	9770
11438-5	1	445	12600

*Med tryckfall av 0,35 bar genom filtret.

AUTOMATISK DRÄNERING

Tryckluftfilter Typ	NPT Ansl.	Ungefärligt flöde vid 7 bar*	
		scfm	l/min
11438-16	1/4	50	1415
11438-17	1/2	150	4250
11438-19	1	445	12600

*Med tryckfall av 0,35 bar genom filtret.

MÅTT OCH VIKT

Dimensioner	Tryckluftfilter Typ	A mm	B mm	C mm	D mm	E mm
	11438-1	168	18.0	150	70	59
	11438-2	168	18.0	150	70	59
	11438-3	187	18.0	169	99	76
	11438-4	292	27	265	121	116
	11438-5	292	27	265	121	116
	11438-16	178	18.0	160	92	76
	11438-17	178	18.0	160	99	76
	11438-19	283	27	256	121	161

Baserade på den största versionen av varje typ.

BESTÄLLNINGSEXEMPEL

TRYCKLUFTFILTER
11438-1
Tryckluftfilter Typ



UTFÖRANDE

- Dessa vätskefilter ger en effektiv rening och fordrar minimal skötsel.
- De skyddar dysor, ventiler och pumpar från skadliga partiklar.
- Filtren har en stor fri silarea för effektiv filtrering och klarar tryck upp till 9 bar.
- Dessa filter är fösedda med en bottenplugg för att lätt kunna spolas rena.
- **Utmärkande egenskaper för vätskefilter TW:**
 - Har en avtagbar bottendel för att man lätt skall kunna ta ur silnätet för rengöring.
 - En extra ventil eller avtappningskran går att montera i stället för bottenpluggen vilket underlättar renspolning.
- **Utmärkande egenskaper för vätskefilter TWC:**
 - Är gjorda för att klara stora flöden med mycket små tryckförluster.
 - På filtrets ovansida finns ett pluggat 1" hål där manometer kan monteras.
 - Bottenpluggen kan ersättas med en avtappningskran för att underlätta renspolning.
- **Utmärkande egenskaper för vätskefilter TWF:**
 - Gjord för extra stora flöden med minimalt tryckfall.
 - Flänsens monteringshål och position enligt specifikationer av American Standard 125.
 - På ovansidan av filteret finns en 1" plugg där man kan montera en manometer.

- **Utmärkande egenskaper för vätskefilter 16106:**
 - Arbetar med tryck upp till 14 bar.
 - Lika i konstruktionen som standard vätskefilter typ TW.
 - En bottenpugg gör det möjligt att spola ren filtret.
- **Utmärkande egenskaper för vätskefilter 9830:**
 - Gjort för tryck upp till 20 bar.
 - Lätt att rengöra och underhålla.
 - Filtrets bottendel går lätt att skruva av för hand för att lätt komma åt silnätet.
- **Utmärkande egenskaper för vätskefilter 122-PP och 122-NYC:**
 - Ideala för små flöden vid mediumtryck.
 - Filterbehållaren kan lätt skruvas av för hand vilket gör underhållet enkelt.
 - Behållare och filterhuvud är gjorda av polypropen som är korrosion- och kemikalieresistent.
 - Modell NYC har en behållare av klar nylon som gör det möjligt att inspektera silnätet utifrån.

SE ÄVEN



- Katalog 35 för kompletta specifikationer.

TW



1/4" till 2-1/2" BSPT eller NPT
(inv)

TWC



2-1/2" till 4" BSPT eller NPT (inv)

TWF



3" till 6" flänsanslutning

16106



1-1/2" till 2-1/2" BSPT eller NPT
(inv)

9830



3/4" och 1" BSPT eller NPT (inv)
21 bar

122-PP



1/2" och 3/4" BSPT eller NPT
(inv)

122-NYC



1/2" och 3/4" BSPT eller NPT
(inv)



UTFÖRANDE

- Utmärkande egenskaper för vätskefilter:
 - Det finns sex modeller för att klara särskilda specifikationer.
 - Ideala för stora flöden.
 - Extra stora silnät av rostfritt stål behöver mindre frekvent rengöring och underhåll.
 - Filter 124A-SC är av självrengörande typ som låter den filtrerade vätskan passera genom filtret medan partiklarna i vätskan returneras till vätskekällan.
 - Filter 124ML-AL har borrade hål för montage till maskin eller till konsoll.
 - Filter 430-ML, 430-SC har borrade hål för montage till maskin eller till konsoll.

SE ÄVEN



- Katalog 35 för kompletta specifikationer.

124-I



3/4" till 2-1/2" BSPT eller NPT
(inv)

124-AL



3/4" till 2-1/2" BSPT eller NPT
(inv)

124ML-AL



3/4" till 2-1/2" BSPT eller NPT
(inv)

124A-SC



3/4" och 1" BSPT eller NPT (inv)

430-ML OCH 430-SC



3/4", 1", 1-1/4", 1-1/2" BSPT eller
NPT (inv)



UTFÖRANDE

- Det finns tre modeller för att klara särskilda krav.
- För tryck upp till 138 bar vid 66°C och 345 bar vid 66°C.
- **Utmärkande egenskaper för högtrycksfilter 15925 :**
 - Enkel att spola ren genom en avtagbar bottenplugg.
- **Utmärkande egenskaper för högtrycksfilter 8310A:**
 - Lätt att spola ren genom avtagbar bottenplugg.
 - Det finns silinsatser med olika maskstorlekar.
- **Utmärkande egenskaper för högtrycksfilter 2820:**
 - Filter i rakt utförande.
 - Man kan få silinsatserna i rostfritt stål eller Monel® i en mängd olika maskstorlekar.

SE ÄVEN



- Katalog 35 för kompletta specifikationer.

15925



3/4" och 1" BSPT eller NPT (inv)

8310A



1/4" till 1/2" BSPT eller NPT (inv)

2820



1/4" till 1/2" BSPT eller NPT (inv)



AWS SERIEN



UTFÖRANDE

- Unik och effektiv filtreringsprocess som tillåter att man kan använda vatten av dålig kvalitet och minska risken för pluggning av dysor.
- Den stora filterarean fångar upp de flesta föroreningarna och förlänger tiden mellan renspolningsintervallen.
- Stort filtreringsområde – 20 till 600 mesh (800 till 10 mikron).
- Minimal vattenåtgång för rengöring/spolning så att vattentillförseln medströms inte avbryts.
- Lätt att använda – arbetar automatiskt.
- Enkelt underhåll – filtret är självrensande.

AWT SERIEN



- **Utmärkande egenskaper för AWS Serien:**
 - Automatisk renspolning vid förinställt tryckfall av 0.5 bar eller vid förinställda tidsintervall.
 - Rengöringstid: 14 till 40 sekunder; som tillval finns kontinuerlig renspolning.
 - Stor filterarea: 1503 till 6000 cm².
 - För flöden upp till 6662 l/min.
 - Högsta arbetstemperatur: 60°C.
 - In och utloppsanslutningar: 2" till 10" flänsar.
 - Filtreringsområde 20 till 600 mesh (800 till 10 mikron).
 - Avlastningsventil: 2".
 - Gjorda av stål med NSF godkända epoxybeläggningar på invändiga ytor.
 - Spänningar: 220/380/440 V, 3-fas; 50/60 Hz.
- **Utmärkande egenskaper för AWT Serien:**
 - Utlösningsspunkt vid tryckfall av: 0.5 bar.
 - Spolcykel: 16 sekunder.
 - Stor filtreringsarea: 703 cm².
 - Flöden upp till 833 l/min.
 - Max. arbetstemperatur: 60°C.
 - Anslutningar: 2" till 3" BSPT eller NPT.
 - Filtreringsområde 30 till 300 mesh (500 till 50 mikron).
 - Avlastningsventil: 1-1/2".
 - Gjord av korrosionsresistant polyamide.
 - Spänning: 110 V, enfas.

ANVÄNDNINGSMÖJLIGHETER



- Tillsatsvatten i stålproduktion
- Tankvätt
- Kyltorn
- Pastörisering
- Processvatten
- Intagsvatten

SPECIFIKATIONER

Modell Nr.	Minsta arbetstryck bar	Största arbetstryck bar	Minsta flöde för spolning l/min	Maximalt flöde l/min	Max. Arbetstemperatur °C
AWS-1500	2	10	98	1325	60
AWS-3000	2	10	189	2498	60
AWS-4500	2	10	250	4164	60
AWS-6000	2	10	416	6662	60
AWT-750-2	2**	8	132	416	60
AWT-750-3	2**	8	132	833	60

*Större flöden kan filtreras genom att använda flera filter parallellt
 **Eller lägre, om trycket ökas för renspolning



UTFÖRANDE

- **Utmärkande egenskaper för svivelanslutningar, enkla och dubbla, är:**

- Gör det möjligt att exakt rikta in dysan så den sprutar i rätt riktning, finns med vridningsvinkel 280° eller 360°.
- Svivlarna finns med enkla eller dubbla utlopp.
- En låsmutter säkrar sviveln i inställt läge.
- Svivlarna klarar tryck upp till 9 bar.

- **Utmärkande egenskaper för svivelkoppling 22629-SS är:**

- Förgreningsrör med svivelkoppling medger cirkulation på vätskan.
- Klarar tryck upp till 138 bar.

- **Utmärkande egenskaper för omrörare 46550 är:**

- Den omrörningseffekt som en liten pump åstadkommer, ökas med upp till fyra gånger.
- Förhindrar partiklar från att sjunka till botten, idealisk vid blandning av kemikalier.
- Omröraren skapar en mycket stor rörelse av vätskan.
- Tillverkad av syrafast rostfritt stål, EN 1.4436, eller glasfiberarmerad polypropylen för bästa motståndskraft mot kemikalier och värme.
- Finns i ett flertal storlekar och gänganslutningar.

- **Utmärkande egenskaper för filter 39185 är:**

- Förhindrar effektivt sand, småsten och annat organiskt material att plugga igen dysor med små utloppshål.
- Filtrerar även bort mycket små partiklar som alger och lera från processvatten.
- Filterinsatsens konstruktion medger långa intervaller mellan service och rengöring.
- Idealisk i industriella applikationer där mycket stora krav ställs på att vattnet är rent från partiklar.
- Filtrets konstruktion gör att det klarar stora flöden med ett lågt tryckfall.
- Filtret rengörs enkelt för hand, inga verktyg krävs.

SE ÄVEN


<http://>

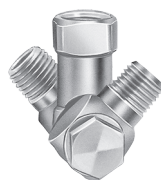
- Katalog 35 för kompletta specifikationer.

ENKEL SVIVEL



1/8" och 1/4" BSPT eller NPT
(inv)

DUBBEL SVIVEL



1/8" och 1/4" BSPT eller NPT
(utv)

22629-SS



1/2"-20 J.I.C. (utv)
inlopps-/utloppsanslutning
(1/2"-20 J.I.C. (inv) utlopp till
sprutpistol)

46550



1/4" till 1-1/2" BSPT eller NPT
(utv)

39185



3/4" BSPT eller NPT (inv)



UTFÖRANDE

• Utmärkande egenskaper för Stay-N-Place slangar är:

- För att snabbt och enkelt rikta in en dysa eller blåsmunstycke åt rätt håll. Böj slangens så den pekar i önskad riktning och den kommer att förbli kvar där ända tills du själv ändrar den.
- Enkel att använda, för både tryckluft och vatten, i många varierande applikationer.
- Du kan rikta duschen/luftströmmen precis på önskat mål.
- Passar till de flesta typer av blåsmunstycken.
- Du kan anpassa renblåsningsutrustningen helt och hållet efter just dina behov.
- Typiska användningsområden är renblåsning, torkning och kylning samt smörjning.

• Utmärkande egenskaper för magnetiskt fäste är:

- Ett mycket enkelt och stadigt montage för dysor och renblåsningsmunstycken.
- Flexibelt, fungerar utmärkt tillsammans med pneumatiska finfördelningsdysor.
- Medger montage i både vertikal och horisontell riktning.
- Levereras med avstängningsventiler.
- Finns antingen med ett eller dubbla utlopp.

STAY-N-PLACE SLANG



57025 (M)
57020 (F)

MAGNETISKT FÄSTE



57045



SE ÄVEN



- Tillbehör för Tryckluft-och Vätskedysor

