

Ladle NOZZLE

□ 전기설비

- 전기 설비뿐만 아니라 연료저장구역, 컨베이어와 중계 점에서의 집진 문제를 해결하기 위한 다양한 스프레이 제품을 제공하는 스프레이시스템은, 흡수장치 ESP, 미스트 이리미네이터, 백 하우스 (baghouse) 등에서의 사용을 위한 스프레이 기술도 제공한다.



특징과 장점

※ FloMax 이류체 미세분무 스프레이 노즐의 핵심 특징 개요:

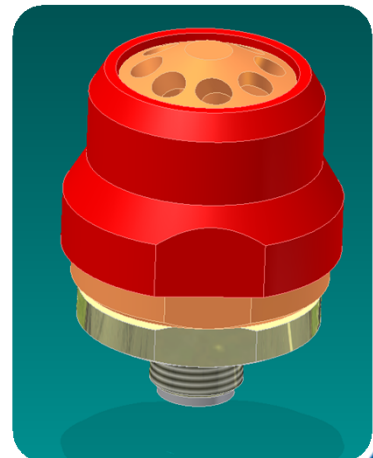
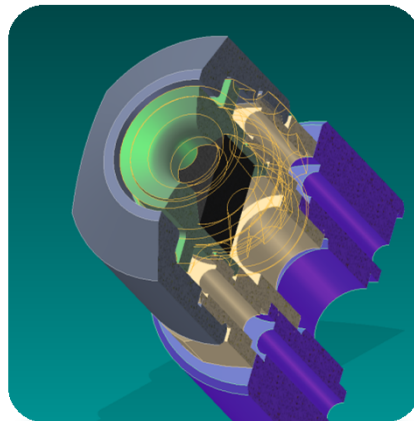
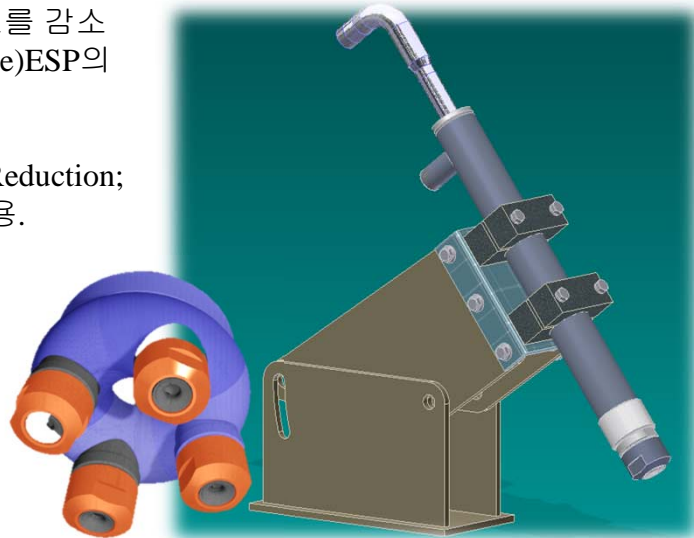
-이류체 FloMax 노즐은 ESP 진입 전에 가스 온도를 감소시키고 습도를 약간 증가시켜서 저온 부 (cold-side)ESP의 수집 효율성을 개선한다.

-선택적 비 촉매 환원법 (Selective Non-Catalytic Reduction; SNCR) Nox 제어 시스템에서 Nox감소용으로 사용.

-참조:

FloMax 데이터 팩
 가스 냉각 및 컨디셔닝 가이드
 고효율 FloMax 이류체 미세분무 노즐
 새로운 FloMax X 시리즈 이류체 미세 분무 노즐
 가스 컨디셔닝 제품

FloMax 이류체 미세 분무 스프레이 노즐



Spraying Systems Co.
 Experts in Spray Technology



Spray
Nozzles



Spray
Control



Spray
Analysis

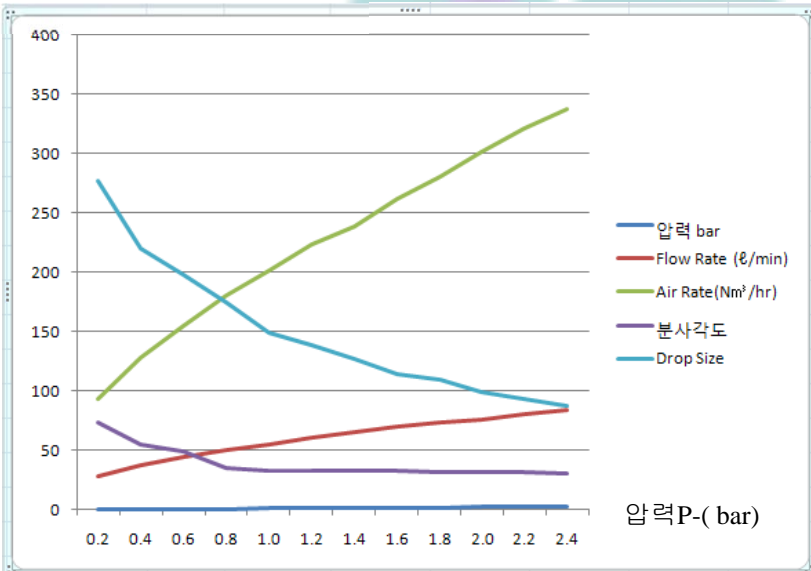
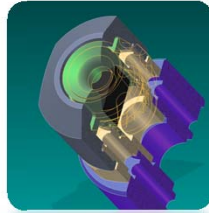


Spray
Fabrication

PERFORMANCE DATA



Nozzle Type	Capacity (gpm)	Capacity(l/ min)
FM1	0.5 to 2.5	1.8 to 9.5
FM5	2.0 to 7.0	7.6 to 26
FM10	4.0 to 13.0	15 to 49.2
FM25	15.0 to 30.0	57.0 to 114
FM40SP	14.0 to 52.0	53.0 to 197
EFM40SP	14.0 to 52.0	53.0 to 197



ORDERING INFO

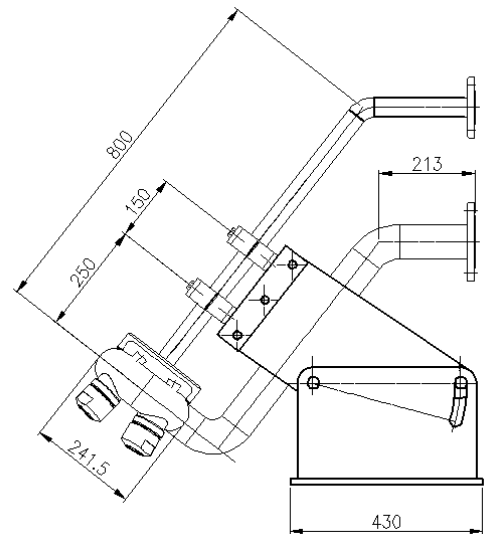
COMPLETE NOZZLE ASSEMBLY

1-1/4 - EFM40- SS + EXT800-4

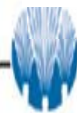
inlet Conn	Model No.	Material Code	Extension Size	NOZZLE Q'ty

MATERIALS

MATERIAL ADSFG	Material Code	Nozzle Type	
		FM	FOM
Nozzle Body		○	○
Sus304 Stainless Steel	SS	○	○
SUS 316L	SS316L	○	○
SUS310S	SUS310S	○	○



Spraying Systems Co.
Experts in Spray Technology



Spray Nozzles



Spray Control



Spray Analysis



Spray Fabrication