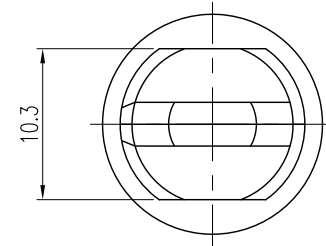
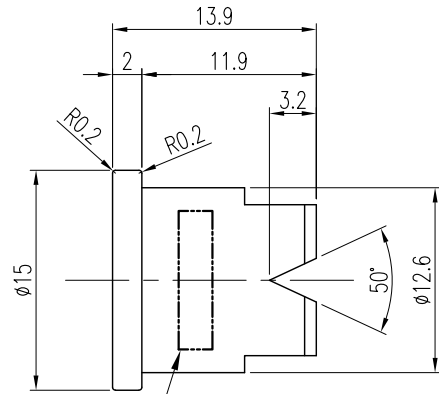
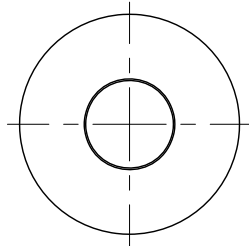


ECO NO.	DATE	REVISION & DESCRIPTION	REVISED	CHECKED
△				
△				

▽(▽▽)



MARKING(2.5mm)
S.S.CO. PSTP9525

NO.	FLOW RATE (L/Min)	Pressure (Kg/Cm ²)	SPRAY ANGLE (° ± 7°)
KPSTP9525-SS-01	22.2	8.0	88~95~102
	5.7	0.5	88~95~102

ITEM	DESCRIPTION	SIZE	MATERIAL	Q'TY	REMARKS
1	TIP	-	BRASS	1	
DESC.	KPSTP9525-SS-01 Unijet		CUSTOMER :		
APP BY.	CH BY.	DES BY.	PRODUCT NAME :		
J.H.JUNG	T.H.JUNG	S.H.LEE			
SCALE : 1:1		CREATE DATE : 2019.07.26			
THIRD ANGLE		DWG. NO. : 56080-060-C1			



- Note
1. 가공후 가공면에 필히 Burr 제거 하시오.
 2. 지시없는 R = 0.1
 3. 지시없는 C = 0.1
 4. 나사부위는 전용 게이지로 Check 하시오.
 5. 항상 일정한 부위에 Marking 하시오.
 6. Marking 깊이에 유의 하시오.
 7. Orifice 및 Hole 가공시 진직도 및 동심도에 유의 하시오.
 8. 제작시 변경사항은 도면 표시후 기술부로 필히 반납 바랍니다.

지시외 용접치수	절삭가공치수의 지시외 일반치수 허용차 (KS B ISO2768-1 중급)					
	구 분	0.5 이상 3 이하	3 을초과 6 이하	6 을초과 30 이하	30 을초과 120 이하	120 을초과 400 이하
	허용 차	±0.1	±0.1	±0.2	±0.3	±0.5
지시외 모서리부분	SURFACE ROUGHNESS (KS B 0617)					
C=	다듬질기호	~	▽	▽▽	▽▽▽	▽▽▽▽
R=	Rmax		100S	25S	6.3S	0.8S

SPECIFICATION	
PRESSURE (XXX) (bar)	SPRAY ANGLE (±7°) (XXX)~(XXX)~(XXX)
	(XXXX)~(XXXX)~(XXXX)
	CAPACITY (ℓ/min ±7%)

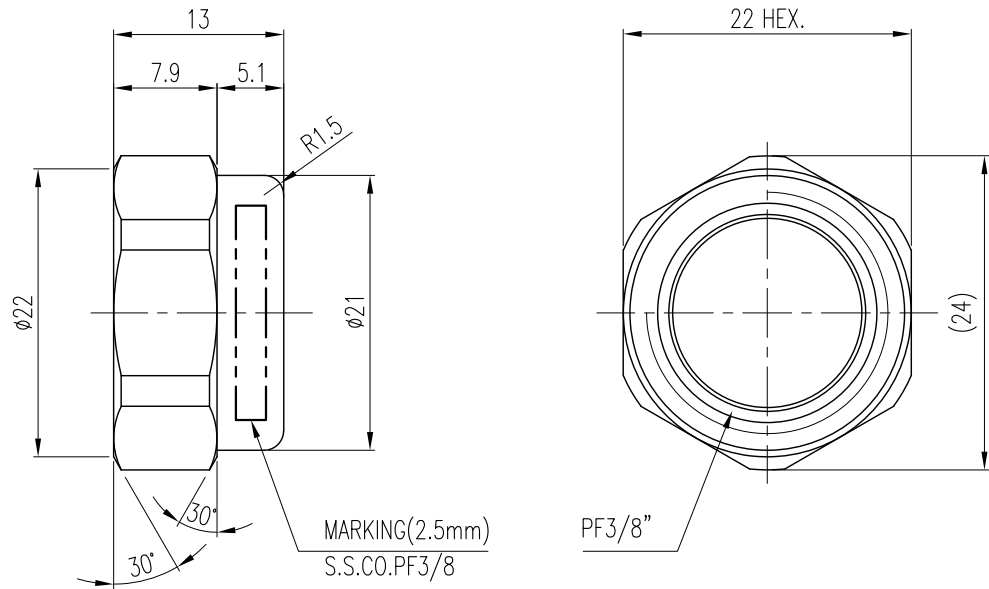
8 7 6 5 4 3 2 1

F
E
D
C
B
A

F
E
D
C
B
A

8 7 6 5 4 3 2 1 A4(297x10mm)

ECO NO.	DATE	REVISION & DESCRIPTION	REVISED	CHECKED
△				
△				



- Note
1. 가공후 가공면에 필히 Burr 제거 하시오.
 2. 지시없는 R = 0.1
 3. 지시없는 C = 0.1
 4. 나사부위는 전용 게이지로 Check 하시오.
 5. 항상 일정한 부위에 Marking 하시오.
 6. Marking 깊이에 유의 하시오.
 7. Orifice 및 Hole 가공시 진직도 및 동심도에 유의 하시오.
 8. 제작시 변경사항은 도면 표시후 기술부로 필히 반납 바랍니다.

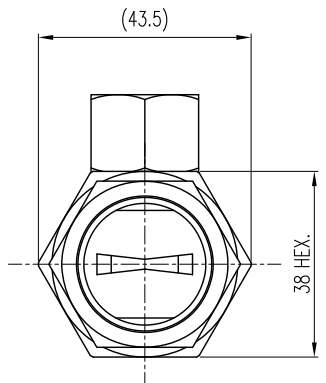
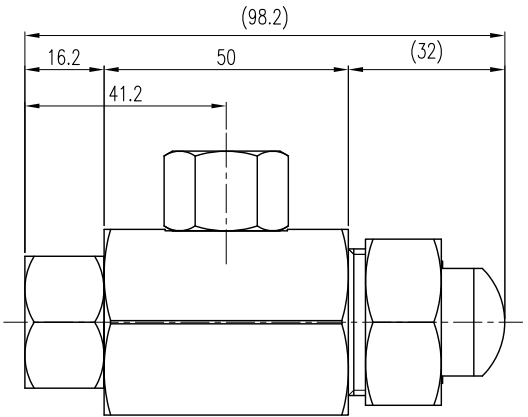
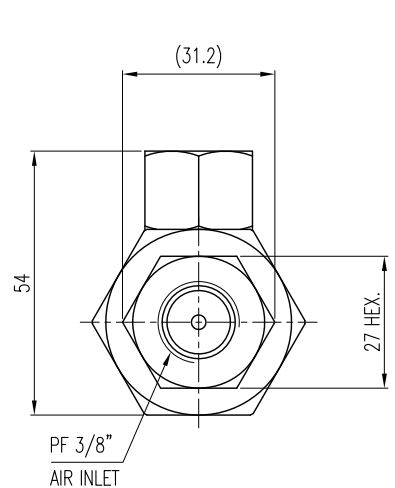
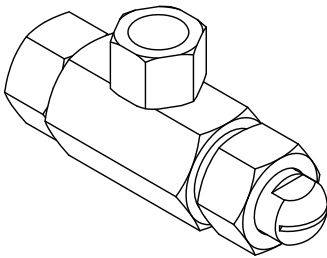
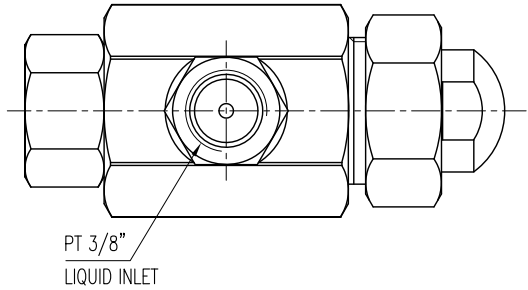
지시의 용접치수	절삭가공치수의 지시와 일반치수 허용차 (KS B ISO2768-1 중급)					
	구 분	0.5 이상 3 이하	3 을초과 6 이하	6 을초과 30 이하	30 을초과 120 이하	120 을초과 400 이하
	허용 차	±0.1	±0.1	±0.2	±0.3	±0.5
지시외 모서리부분	SURFACE ROUGHNESS (KS B 0617)					
C=	다듬질기호	~	▽	▽▽	▽▽▽	▽▽▽▽
R=	Rmax		100S	25S	6.3S	0.8S

SPECIFICATION	
PRESSURE	SPRAY ANGLE (±7°) (XXX)~(XXX)~(XXX)
(XXX) (kg/cm²)	(XXX)~(XXX)~(XXX)
	CAPACITY (ℓ/min ±7%)

5	RETAINER RING (KRT79055)	BRASS	1	
ITEM	COMPONENT	MATERIAL	Q'TY	REMARKS
DESC.	KRT79055	CUSTOMER : -		
APP BY.	CH BY.	DES BY.	PRODUCT NAME :	
J.H.JUNG	I.W.KANG	S.H.LEE	-	
	Spraying Systems Co., Korea Export in Spray Technology	SCALE :	CREATE DATE :	
		N/S	2019.07.22	
		THIRD ANGLE	DWG. NO. :	
			56079-055-C1	

ECO NO.	DATE	REVISION & DESCRIPTION	REVWED	CHECKED
△				
△				

~~Z3 - LIQ35L~~
Z2 - LIQ35L



KCJ170272-01	AIR ORIFICE	LIQUID ORIFICE
	ø6	ø4.8

ITEM	COMPONENT	MATERIAL	Q'TY	REMARKS
5	RETAINER RING	BRASS	1	
4	LIQUID INLET	BRASS	1	
3	AIR INLET	BRASS	1	
2	BODY	BRASS	1	
1	TIP	BRASS	1	

DESC.	KCJ170272-01 CASTER JET	CUSTOMER :	STS4제강
-------	----------------------------	------------	--------

APP BY.	CH BY.	DES BY.	PRODUCT NAME :
J.H.JUNG	I.W.KANG	S.H.LEE	-

	Spraying Systems Co., Korea Export in Spray Technology	SCALE :	CREATE DATE :
		N/S	2019.07.22
		DWG. NO. :	
		56170-272-C1	

지시외 용접치수 절삭가공치수의 지시외 일반치수 허용차 (KS B ISO2768-1 중급)

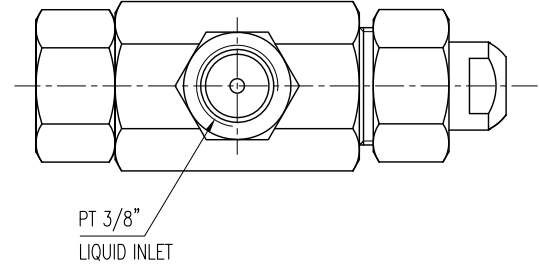
구분	0.5 이상 3 이하	3 초과 6 이하	6 초과 30 이하	30 초과 120 이하	120 초과 400 이하
허용차	±0.1	±0.1	±0.2	±0.3	±0.5

지시외 모서리부분	SURFACE ROUGHNESS (KS B 0617)				
C=	다듬질기호	~	▽	▽▽	▽▽▽
R=	Rmax		100S	25S	6.3S 0.8S

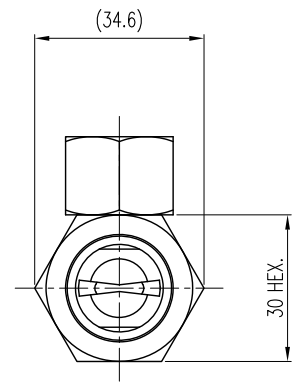
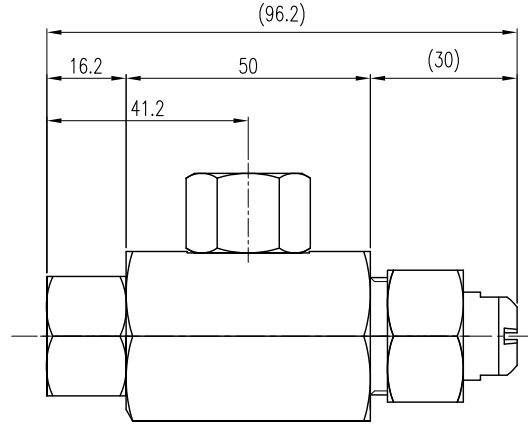
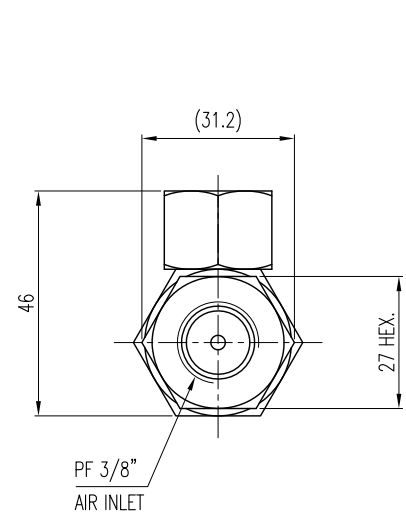
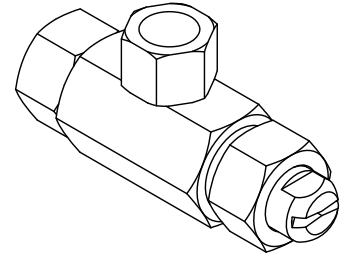
SPECIFICATION	
PRESSURE	SPRAY ANGLE (±7°) (XXX)~(XXX)~(XXX)
(XXX) (kg/cm ²)	(XXX)~(XXX)~(XXX) CAPACITY (ℓ/min ±7%)

~~Z4 - LIQ15L~~
Z3 - LIQ15L

ECO NO.	DATE	REVISION & DESCRIPTION	REVWED	CHECKED
△				
△				



PT 3/8"
LIQUID INLET



KCJ170271-01	AIR ORIFICE	LIQUID ORIFICE
	ø5.2	ø3.2

ITEM	COMPONENT	MATERIAL	Q'TY	REMARKS
6	RING	BRASS	1	
5	RETAINER RING	BRASS	1	
4	LIQUID INLET	BRASS	1	
3	AIR INLET	BRASS	1	
2	BODY	BRASS	1	
1-2	PIN	BRASS	2	
1-1	TIP	BRASS	1	

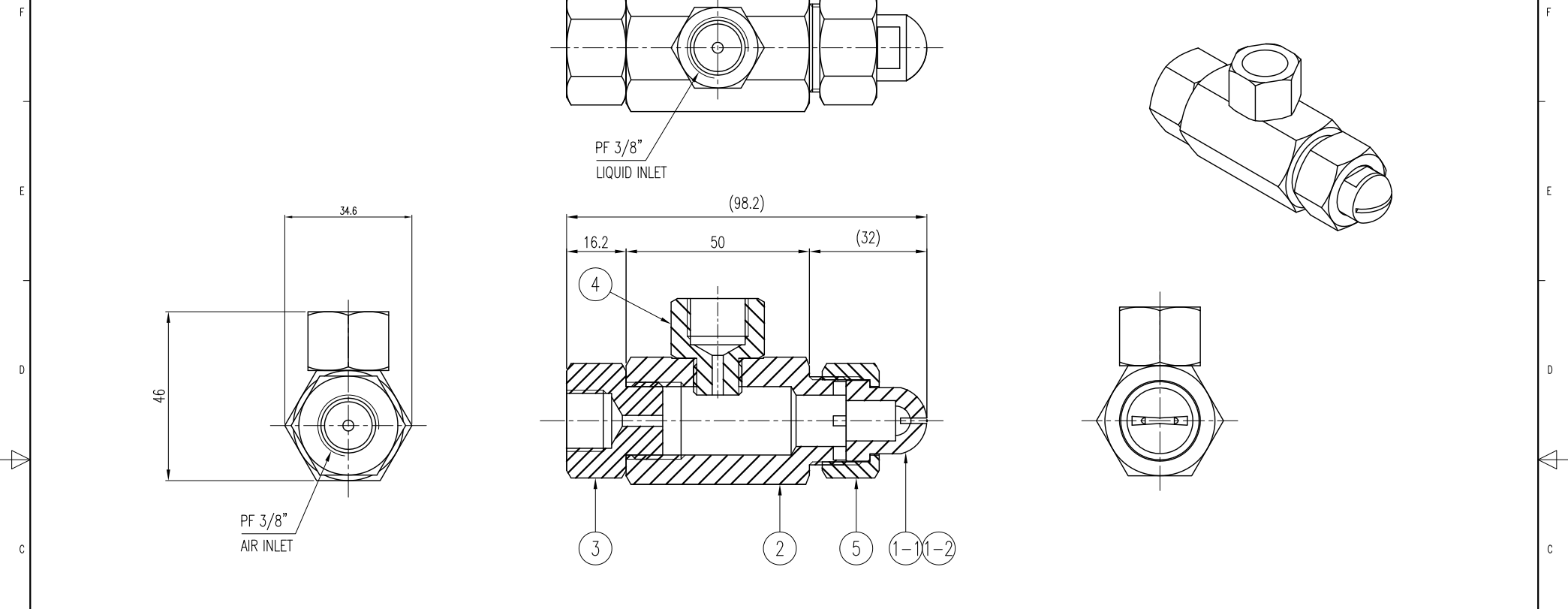
지시의 용접치수	절삭가공치수의 지시와 일반치수 허용차 (KS B ISO2768-1 중급)					
	구분	0.5 이상 3 이하	3 을초과 6 이하	6 을초과 30 이하	30 을초과 120 이하	120 을초과 400 이하
	허용차	±0.1	±0.1	±0.2	±0.3	±0.5
지시외 모서리부분	SURFACE ROUGHNESS (KS B 0617)					
C=	다듬질기호	~	▽	▽▽	▽▽▽	▽▽▽▽
R=	Rmax		100S	25S	6.3S	0.8S

SPECIFICATION	
PRESSURE	(XXX)
SPRAY ANGLE (±7°)	(XXX)~(XXX)~(XXX)
SPRAY ANGLE (±7°)	(XXX)~(XXX)~(XXX)
CAPACITY (ℓ/min ±7%)	(XXX)~(XXX)~(XXX)

DESC.	KCJ170271-01 CASTER JET	CUSTOMER :	STS4제강	
APP BY.	CH BY.	DES BY.	PRODUCT NAME :	
J.H.JUNG	I.W.KANG	S.H.LEE	-	
	Spraying Systems Co., Korea Export in Spray Technology	SCALE :	CREATE DATE :	
		N/S	2019.07.22	
THIRD ANGLE		DWG. NO. :	56170-271-A1	

41,40 ZONE - LIQ-10L / AIR-6.6m³

ECO NO.	DATE	REVISION & DESCRIPTION	REVWED	CHECKED
△				
△				



5	RETAINER RING (KRT170270-01)	BRASS	1	56170-270-P5
4	LIQUID INLET (KIN170270-02)	BRASS	1	56170-270-P4
3	AIR INLET (KIN170270-01)	BRASS	1	56170-270-P3
2	BODY (KB0170270-01)	BRASS	1	56170-270-P2
1-2	PIN (KPIN170270-01)	BRASS	2	56170-270-P1
1-1	TIP (KTP170270-01)	BRASS	1	56170-270-P1
ITEM	COMPONENT	MATERIAL	Q'TY	REMARKS

DESC.	KCJ170270-01 CASTER JET	CUSTOMER :	-
-------	----------------------------	------------	---

APP BY.	CH BY.	DES BY.	PRODUCT NAME :
J.H.JUNG	I.W.KANG	S.H.LEE	-

	Spraying Systems Co., Korea Export in Spray Technology	SCALE :	CREATE DATE :
		N/S	2019.07.22
		DWG. NO. :	56170-270-A1

지시외 용접치수	절삭가공치수의 지시외 일반치수 허용차 (KS B ISO2768-1 중급)					
	구 분	0.5 이상 3 이하	3 을초과 6 이하	6 을초과 30 이하	30 을초과 120 이하	120 을초과 400 이하
	허용 차	±0.1	±0.1	±0.2	±0.3	±0.5
지시외 모서리부분	SURFACE ROUGHNESS (KS B 0617)					
C=	다듬질기호	~	▽	▽▽	▽▽▽	▽▽▽▽
R=	Rmax		100S	25S	6.3S	0.8S

SPECIFICATION	
PRESSURE	SPRAY ANGLE (±7°) (XXX)~(XXX)~(XXX)
(XXX) (kg/cm²)	(XXX)~(XXX)~(XXX) CAPACITY (ℓ/min ±7%)