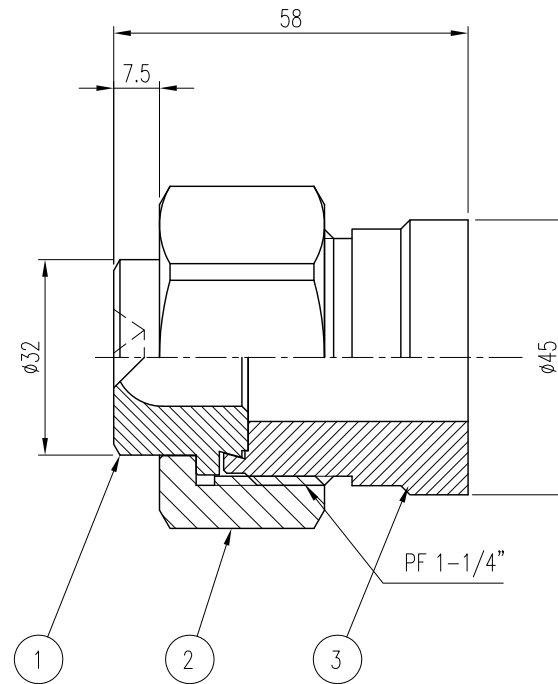
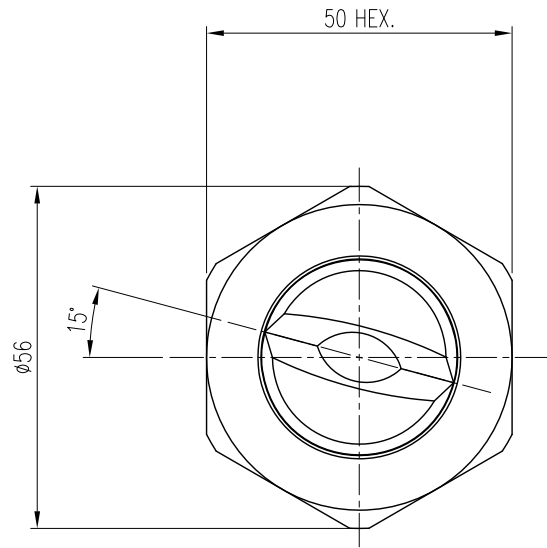


CHECK LIST					ECO NO.	DATE	REVISION & DESCRIPTION	REVWED	CHECKED
LENGTH		ITEM NAME	CONNECTOR	CAPACITY	△				
WIDTH		MARKING	ORIFICE	COMMENT	△				



PERFORMANCE DATA

Nozzle inlet conn.	Capacity Size	CAPACITY (L/Min)	SPRAY ANGLE (°)	MATERIAL
		(Bar)	(Bar)	
Welding	29532	240 ± 7%	29° ± 7'	SUS303
	85319	144 ± 7%	85° ± 7'	

3	BODY	SUS303	1	
2	RETAINER RING	SUS303	1	
1	TIP	SUS303	1	
ITEM	COMPONENT	MATERIAL	Q'TY	REMARKS
DESC.	DT167086-SS _____ DOVE TAIL	CUSTOMER :		

지시외 용접치수 절삭가공치수의 지시외 일반치수 허용차 (KS B ISO2768-1 중급)

구분	0.5 이상 3 이하	3 초과 6 이하	6 초과 30 이하	30 초과 120 이하	120 초과 400 이하
허용차	±0.1	±0.1	±0.2	±0.3	±0.5

지시외 모서리부분 SURFACE ROUGHNESS (KS B 0617)

C=	다듬질기호	~	▽	▽▽	▽▽▽	▽▽▽▽
R=	Rmax		100S	25S	6.3S	0.8S

SPECIFICATION

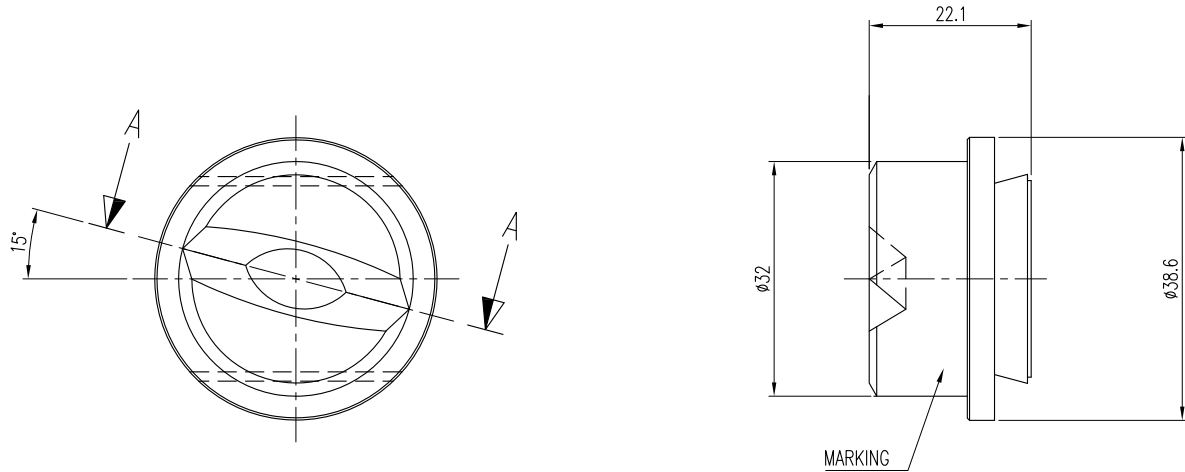
PRESSURE (XXX) (kg/cm ²)	SPRAY ANGLE (±7°)	(XXX) ~ (XXX) ~ (XXX)
		(XXXX) ~ (XXXX) ~ (XXXX)
	CAPACITY (l/min ±7%)	

APP BY.	CH BY.	DES BY.	PROJECT No. :
B.S.KIM	J.M.LEE	J.KIM	


Spraying Systems Co., Korea
 Export in Spray Technology

SCALE : 1:1.2	CREATE DATE : 2015.01.29
THIRD ANGLE	DWG. NO. : 56167-086-C1

CHECK LIST					ECO NO.	DATE	REVISION & DESCRIPTION	REVWED	CHECKED
LENGTH		ITEM NAME	CONNECTOR	CAPACITY		2015.04.22	Ø17.5 → Ø18.3, 25.8 → 26.3		
WIDTH		MARKING	ORIFICE	COMMENT					



PART NO.	Pressure (Kg/Cm ²)	CAPACITY (L/Min) ± 7%	SPRAY ANGLE (° ± 7°)	MATERIAL	MARKING
KDTP167086-SS29532	4.0	223.2 ~ 240 ~ 256.8	22 ~ 29 ~ 36	SUS303	KDTP167086-SS29532
KDTP167086-SS85319	4.0	133.9 ~ 144 ~ 154.1	78 ~ 85 ~ 92	SUS303	KDTP167086-SS85319

Note

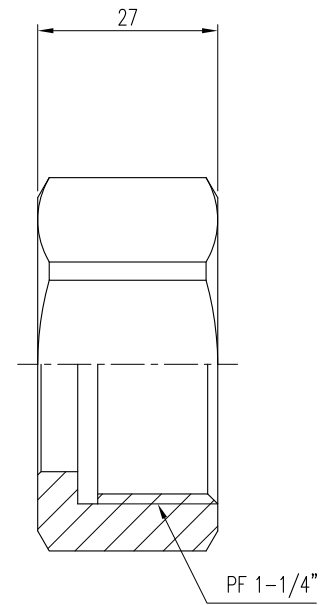
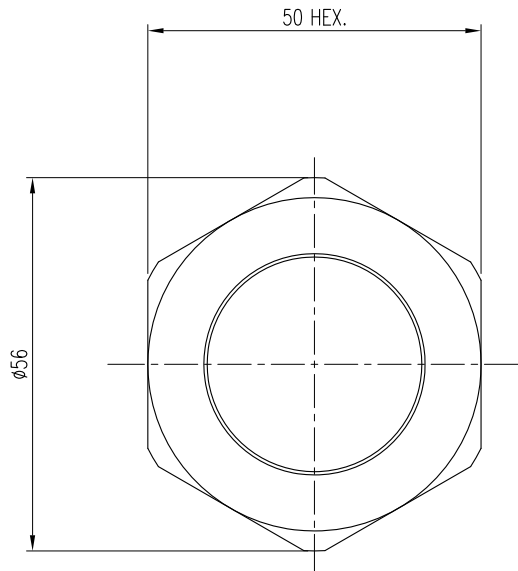
1. 가공후 가공면에 필히 Burr 제거 하시오.
2. 지시없는 R=0.1
3. 지시없는 C=0.1
4. 나사부위는 전용 게이지로 Check 하시오.
5. 항상 일정한 부위에 Marking 하시오.
6. Marking 깊이에 유의 하시오.
7. Orifice 및 Hole 가공시 진직도 및 동심도에 유의 하시오.
8. 제작시 변경사항은 도면 표시후 기술부로 필히 반납 바랍니다.

지시의 용접치수	절삭가공치수의 지시와 일반치수 허용차 (KS B ISO2768-1 중급)					
	구 분	0.5 이상 3 이하	3 을초과 6 이하	6 을초과 30 이하	30 을초과 120 이하	120 을초과 400 이하
	허용 차	±0.1	±0.1	±0.2	±0.3	±0.5
지시와 모서리부분	SURFACE ROUGHNESS (KS B 0617)					
C= R=	다듬질기호	~	▽	▽▽	▽▽▽	▽▽▽▽
	Rmax		100S	25S	6.3S	0.8S

SPECIFICATION	
PRESSURE (XXX) (kg/cm ²)	SPRAY ANGLE (±7°) (XXX) ~ (XXX) ~ (XXX) (XXX) ~ (XXX) ~ (XXX)
	CAPACITY (l/min ± 7%)

1	TIP(KDTP167086-SS_____)	SUS303		
ITEM	COMPONENT	MATERIAL	Q'TY	REMARKS
DESC.	DT167086-SS _____ DOVE TAIL	CUSTOMER :		
APP BY.	CH BY.	DES BY.	PROJECT No. :	
B.S.KIM	J.M.LEE	J.KIM		
	Spraying Systems Co., Korea Export in Spray Technology	SCALE :	CREATE DATE :	
		1:1	2015.03.03	
THIRD ANGLE		DWG. NO. :	56167-086-P1	

CHECK LIST					ECO NO.	DATE	REVISION & DESCRIPTION	REVISED	CHECKED
LENGTH		ITEM NAME	CONNECTOR	CAPACITY	△				
WIDTH		MARKING	ORIFICE	COMMENT	△				



제품명 : KRT167086-SS (RETAINER RING)

Note

- 가공후 가공면에 필히 Burr 제거 하시오.
- 지시없는 R = 0.1
- 지시없는 C = 0.1
- 나사부위는 전용 게이지로 Check 하시오.
- 항상 일정한 부위에 Marking 하시오.
- Marking 깊이에 유의 하시오.
- Orifice 및 Hole 가공시 진직도 및 동심도에 유의 하시오.
- 제작시 변경사항은 도면 표시후 기술부로 필히 반납 바랍니다.

지시의 용접치수	절삭가공치수의 지시와 일반치수 허용차 (KS B ISO2768-1 중급)					
	구 분	0.5 이상 3 이하	3 을초과 6 이하	6 을초과 30 이하	30 을초과 120 이하	120 을초과 400 이하
	허용 차	±0.1	±0.1	±0.2	±0.3	±0.5
지시외 모서리부분	SURFACE ROUGHNESS (KS B 0617)					
C= R=	다듬질기호	~	▽	▽▽	▽▽▽	▽▽▽▽
	Rmax	100S	25S	6.3S	0.8S	

SPECIFICATION	
PRESSURE (XXX) (kg/cm ²)	SPRAY ANGLE (±7°) (XXX) ~ (XXX) ~ (XXX) (XXXX) ~ (XXXX) ~ (XXXX)
	CAPACITY (ℓ/min ±7%)

2	RETAINER RING(KRT167086-SS)	SUS303	1	
ITEM	COMPONENT	MATERIAL	Q'TY	REMARKS
DESC.	DT167086-SS _____ DOVE TAIL	CUSTOMER :		
APP BY.	CH BY.	DES BY.	PROJECT No. :	
B.S.KIM	J.M.LEE	J.KIM		
	Spraying Systems Co., Korea Export in Spray Technology	SCALE :	CREATE DATE :	
		1:1.1	2015.03.03	
		THIRD ANGLE	DWG. NO. :	
			56167-086-P2	