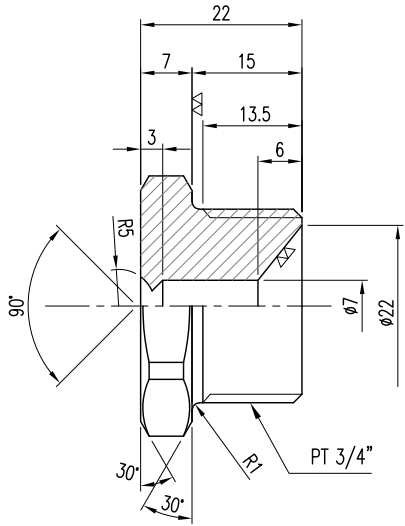
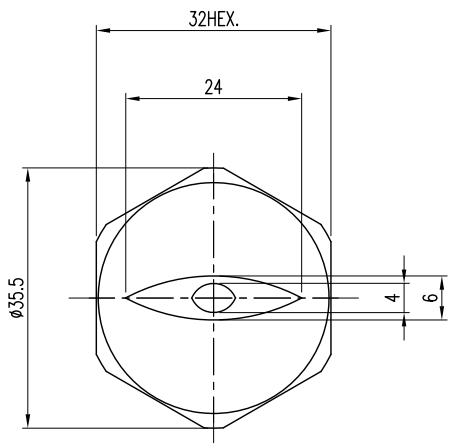


ECO NO.	DATE	REVISION & DESCRIPTION	REVISED	CHECKED

▽(▽▽)



- Note
1. 가공후 가공면에 필히 Burr 제거 하시오.
 2. 지시없는 R=0.1
 3. 지시없는 C=0.1
 4. 나사부위는 전용 게이지로 Check 하시오.
 5. 항상 일정한 부위에 Marking 하시오.
 6. Marking 깊이에 유의 하시오.
 7. Orifice 및 Hole 가공시 진직도 및 동심도에 유의 하시오.
 8. 제작시 변경사항은 도면 표시후 기술부로 필히 반납 바랍니다.

지시외 용접치수	절삭가공치수의 지시외 일반치수 허용차 (KS B ISO2768-1 중급)					
	구 분	0.5 이상 3 이하	3 을초과 6 이하	6 을초과 30 이하	30 을초과 120 이하	120 을초과 400 이하
	허용 차	±0.1	±0.1	±0.2	±0.3	±0.5
지시외 모서리부분	SURFACE ROUGHNESS (KS B 0617)					
C=	다듬질기호	~	▽	▽▽	▽▽▽	▽▽▽▽
R=	Rmax		100S	25S	6.3S	0.8S

SPECIFICATION	
3 (bar)	SPRAY ANGLE (±7°) (XXX)~(XXX)~(XXX) (20.46)~(22)~(23.54) CAPACITY (ℓ/min ±7%)

1	BODY	-	SUS304	1	
ITEM	DESCRIPTION	SIZE	MATERIAL	Q'TY	REMARKS
DESC.	K064053-304SS-__56		CUSTOMER :		
	VEEJET				
APP BY.	CH BY.	DES BY.	PRODUCT NAME :		
J.H.YOU	Y.M.KO	T.H.JUNG	K034053-304-SS__56		
SCALE :		CREATE DATE :			
1:1		2018.10.01			
THIRD ANGLE		DWG. NO. :			
		56064-053-C1			

