



## 오토젯 약취제거 탈취 시스템 ( LINE MIXER TYPE )



오토젯 약취제거 시스템은 탈취노즐, 펌프, 모터와 밸브를 포함한 모든 시스템을 효율적인 패키지로 통합하여, 실내 약취제거에서부터 실외 약취제거 및 가슴등의 광범위한 탈취 어플리케이션에 이상적이다.

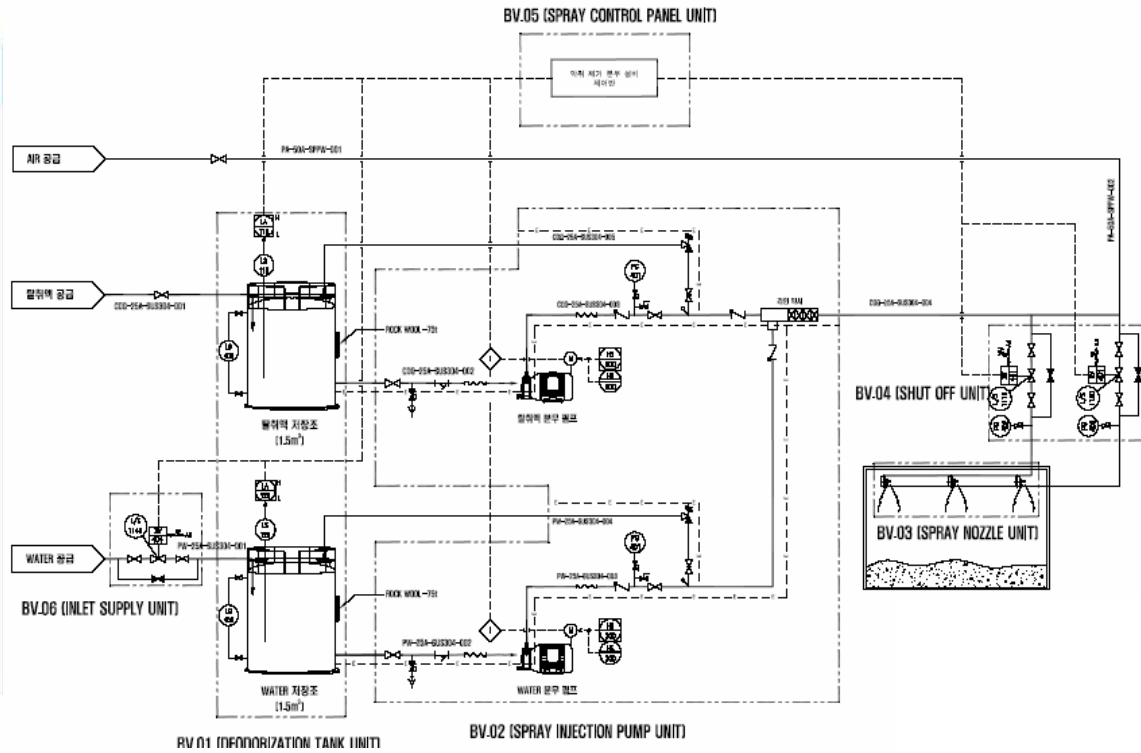
- 탈취 시스템의 최적화된 성능은:
  - 장비 유지보수 시간을 감소
  - 용수 및 화학물 사용과 관련된 비용을 감소
  - 수동 노동 비용 감소
  - 작업자 안전 개선
- 화학물 주입 옵션은:
  - 탱크 사이즈 감소 및 관리의 용이성 제공
  - 설치, 작업의 용이성 제공
  - 분사량에 관계없이 간편한 조절로 일정한 탈취액 공급
  - 농도 조절의 용이성 제공
- 이류체 미세분사는:
  - 분무 입자 사이즈 조절을 통해, 실내 및 실외에 관계없이 사용가능
  - 미세입자는 작업자들의 불쾌감 감소

\* Panel 형태와 사이즈는 설치 장소와 구성에 따라 바뀌어 질수 있습니다.

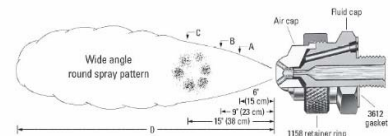
### Specifications

표준펌프/모터 세트는 탈취 노즐의 성능을 최적화하기 위한 최선을 작동 효율성을 고려하여 크기가 설정된다.	항 화학성과 내구성을 위해 주요 부품은 스테인리스 스틸 재질
On/Off, Control Panel - 방폭형	PNEUMATIC VALVE(방폭형)
인입구 배출구 밸브 및 압력 게이지	Level Switch(방폭형)
내산성 PE 1.5m <sup>3</sup> Tank(Insulation 75T)	Check Valve & Strainer
Max 5000ℓ/Hr × 60mH - 방폭형 펌프	Line Mixer

# 오토젯 약취제거 탈취 시스템 (LINE MIXER TYPE)



Spray Set-up No.	Spray Set-up Consists of Fluid and Air Cap Combination	Liquid Capacity (liters per hour)* and Air Capacity (liters per minute)*												Spray Dimensions									
		Liquid Pressure																					
		0.7		1.5		2		3		4		Air*	Liquid*	A (cm)	B (cm)	C (cm)	D (m)						
Air Press.	Air l/h	Air l/min	Air Press.	Air l/h	Air l/min	Air Press.	Air l/h	Air l/min	Air Press.	Air l/h	Air l/min	Air Press.	Air l/h	Air l/min	Air*	Liquid*	A (cm)	B (cm)	C (cm)	D (m)			
SU16	Fluid Cap 2050 + Air Cap 67-6-20-70°	.60	5.3	10.2	1.1	8.1	13.3	1.5	8.1	16.4	2.4	8.9	2.2	3.1	10.5	24	.70	.70	14	18	23	1.5	
		.70	4.3	12.2	1.3	7.0	15.0	1.8	6.6	21	2.7	8.1	26	3.4	9.7	28	1.4	1.5	15	19	24	1.8	
		.85	3.0	14.2	1.4	6.4	17.0	2.1	4.9	25	3.0	6.4	30	3.9	7.8	36	1.8	2.0	16	20	25	2.1	
		1.0	1.7	17.0	1.5	5.5	19.0	2.4	3.2	29	3.2	4.9	34	4.2	6.1	42	3.0	3.0	16	20	26	2.7	
		-	-	-	1.7	4.5	22	-	-	-	3.4	4.2	37	4.6	4.4	47	3.9	4.0	19	23	30	4.0	
SU26B	Fluid Cap 40100 + Air Cap 140-6-37-70°	.85	7.0	50	1.7	13.2	68	2.0	18.5	68	2.8	25	84	3.7	31	96	.85	.70	18	24	31	1.8	
		1.0	2.1	62	1.8	9.8	79	2.1	15.1	76	3.0	22	92	3.8	28	105	1.7	1.5	19	25	33	2.4	
		-	-	-	-	-	-	-	2.2	11.7	85	3.1	18.5	101	3.9	26	113	2.1	2.0	19	25	33	3.2
		-	-	-	-	-	-	-	-	-	3.4	12.1	119	4.2	20	130	3.2	3.0	20	26	34	4.1	
		-	-	-	-	-	-	-	-	-	3.5	9.1	130	4.6	13.6	153	4.1	4.0	21	28	37	5.9	
SU26	Fluid Cap 60100 + Air Cap 140-6-37-70°	.70	24	32	1.4	43	37	2.1	33	66	2.8	52	65	3.7	63	68	.85	.70	19	25	36	2.1	
		.85	13.6	44	1.5	35	49	2.2	26	78	3.0	46	76	3.8	58	79	1.5	1.5	20	27	37	3.2	
		1.0	7.6	57	1.7	28	61	2.4	18.9	89	3.1	39	87	3.9	52	101	2.4	2.0	20	27	37	4.1	
		-	-	-	1.8	21	71	2.5	11.7	100	3.2	33	99	4.2	41	111	3.2	3.0	20	28	38	5.0	
		-	-	-	-	-	-	-	-	-	3.4	26	110	4.6	27	138	3.9	4.0	20	28	39	6.8	



North Avenue and Schmale Road, P.O. Box 7900, Wheaton, IL 60187-7901 USA

Tel: 1.800.95.SPRAY Int. Tel: 1.630.665.5000  
 Fax: 1.888.95.SPRAY Int. Fax: 1.630.260.0842

www.spray.com



Bulletin No. 651 Printed in the U.S.A. ©Spraying Systems Co. 2008



Spray Nozzles



Spray Control



Spray Analysis



Spray Fabrication