



**Spraying Systems Co., Japan**  
Experts in Spray Technology



Spray  
Nozzles



Spray  
Control



Spray  
Analysis



Spray  
Fabrication



セラミックオリフィス製ノズル  
**セラマックススプレーノズル**  
CERAMAX Spray Nozzle



## セラマックス CERAMAX スプレーノズル

オリフィス部にセラミック製チップを装着したノズルです。通常の金属製オリフィスの数十～数百倍の耐摩耗性を有し、高圧での部品・機器・設備洗浄、スケール落とし、バリ取り洗浄などに適しています。スプレーパターンはソリッド（直進型）またはフラット（均等分布型）の2種類です。



### 高圧用ソリッドスプレーノズル Sタイプ

インパクトの強い直進流を生成。  
幅広い流量サイズを取り揃えております。



#### ●仕様

ノズル型式	材質		推奨 圧力範囲	接続 サイズ	質量
	ボディ	オリフィス			
YB1/8MSSP	SUS303	セラミック	1～15MPa	R1/8	14g
YB1/4MSSP				R1/4	24g

#### ●性能表

ノズル型式	スプレー角度	流量サイズ	相当 オリフィス径 [mm]	各圧力における流量 [L/min]									
				2.0 MPa	3.0 MPa	4.0 MPa	5.0 MPa	6.0 MPa	7.0 MPa	8.0 MPa	10.0 MPa	12.0 MPa	15.0 MPa
YB1/8MSSP YB1/4MSSP	0°	25	0.8	2.0	2.5	2.9	3.2	3.5	3.8	4.1	4.6	5.0	5.6
		31	0.9	2.5	3.1	3.6	4.0	4.4	4.7	5.1	5.7	6.2	6.9
		37	1.0	3.0	3.7	4.3	4.8	5.2	5.7	6.0	6.8	7.4	8.3
		43	1.1	3.5	4.3	5.0	5.6	6.1	6.6	7.0	7.8	8.6	9.6
		49	1.2	4.0	4.9	5.7	6.3	6.9	7.5	8.0	8.9	9.8	10.9
		62	1.3	5.1	6.2	7.2	8.0	8.8	9.5	10.1	11.3	12.4	13.8
		68	1.4	5.6	6.8	7.9	8.8	9.6	10.3	11.1	12.4	13.6	15.2
		80	1.5	6.5	8.0	9.2	10.3	11.3	12.2	13.0	14.6	16.0	17.8
		93	1.6	7.6	9.3	10.7	12.0	13.1	14.2	15.1	16.9	18.6	21
		99	1.7	8.1	9.9	11.4	12.7	14.0	15.1	16.1	18.0	19.8	22
		111	1.8	9.1	11.1	12.9	14.4	15.7	16.9	18.1	20	22	25
		124	1.9	10.1	12.4	14.3	16.0	17.5	18.9	20	23	25	28
		136	2.0	11.1	13.6	15.7	17.6	19.2	21	22	25	27	30
		161	2.1	13.1	16.1	18.6	21	23	25	26	29	32	36
173	2.2	14.1	17.3	20	22	24	26	28	32	35	39		
186	2.3	15.2	18.6	21	24	26	28	30	34	37	42		
198	2.4	16.2	19.8	23	26	28	30	32	36	40	44		

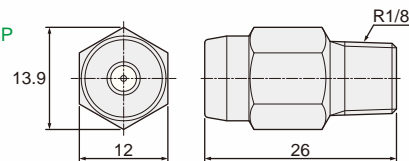
ご注文方法 ノズル型式・流量サイズをご指定ください

【例】 YB1/8MSSP-25、YB1/4MSSP-198

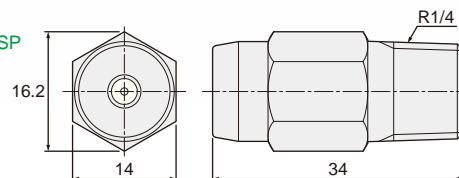
※ガイドベーン装着可（末尾にGが付きます）

#### ●寸法図

YB1/8MSSP



YB1/4MSSP





### 高圧用フラットスプレーノズル Uタイプ

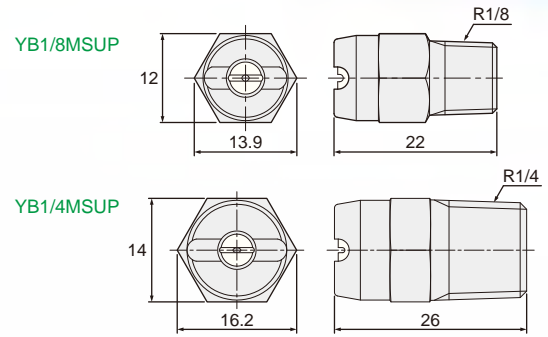
15°～65°のフラットパターンを生成、幅広い圧力レンジでご使用いただけます。オリフィスの材質はハイアルミナセラミック(後述)です。



●仕様

ノズル型式	材質		推奨 圧力範囲	接続 サイズ	質量
	ボディ	オリフィス			
YB1/8MSUP-A	SUS303	セラミック-A	1～30MPa	R1/8	10g
YB1/4MSUP-A				R1/4	21g

●寸法図



●性能表

ノズル型式	スプレー角度 (3.0MPa時)	流量サイズ	相当 オリフィス径 [mm]	各圧力における流量 [L/min]*													
				1.0 MPa	2.0 MPa	3.0 MPa	4.0 MPa	5.0 MPa	6.0 MPa	8.0 MPa	10.0 MPa	15.0 MPa	20.0 MPa	25.0 MPa	30.0 MPa		
YB1/8MSUP-A YB1/4MSUP-A	15° 25° 30° 40° 65°	43	1.1	2.5	3.5	4.3	5.0	5.6	6.1	6.9	7.9	8.9	9.6	10.9	12.6	14.1	15.5
		49	1.2	2.8	4.0	4.9	5.7	6.3	6.9	7.9	8.0	8.9	10.9	12.6	14.1	15.5	
		56	1.2	3.2	4.6	5.6	6.5	7.2	7.9	9.1	10.2	12.5	14.4	16.2	17.7		
		62	1.3	3.6	5.1	6.2	7.2	8.0	8.8	10.1	11.3	13.8	16.0	17.9	19.6		
		68	1.4	3.9	5.6	6.8	7.9	8.8	9.6	11.1	12.4	15.2	17.5	19.6	22		
		74	1.4	4.3	6.0	7.4	8.5	9.6	10.4	12.0	13.5	16.5	19.1	21	23		
		80	1.5	4.6	6.5	8.0	9.2	10.3	11.3	13.0	14.6	17.8	21	23	25		
		87	1.6	5.0	7.1	8.7	10.0	11.2	12.3	14.2	15.8	19.4	23	25	28		
		93	1.6	5.4	7.6	9.3	10.7	12.0	13.1	15.1	16.9	21	24	27	29		
		99	1.7	5.7	8.1	9.9	11.4	12.8	14.0	16.1	18.0	22	26	29	31		
		111	1.8	6.4	9.1	11.1	12.8	14.3	15.7	18.1	20	25	29	32	35		
		124	1.9	7.2	10.1	12.4	14.3	16.0	17.5	20	23	28	32	36	39		

ご注文方法 ノズル型式・スプレー角度・流量サイズをご指定ください

【例】 YB1/8MSUP-A1543、YB1/4MSUP-A65124

※ガイドベーン装着可(末尾に G が付きます)



### 高圧用フラットスプレーノズル DUタイプ

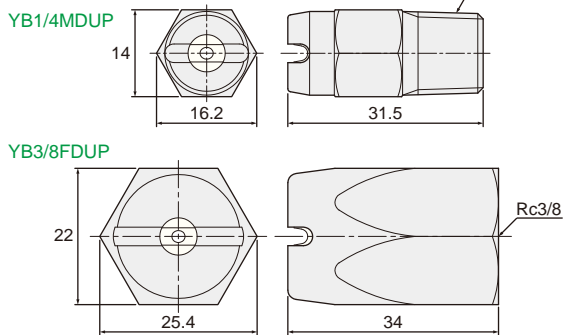
Uタイプよりも流量が大きく、スプレー角度が12°のフラットスプレーノズル。接続は R1/4 または Rc3/8 の2種類。



●仕様

ノズル型式	材質		推奨 圧力範囲	接続 サイズ	質量
	ボディ	オリフィス			
YB1/4MDUP	SUS303	セラミック	2～15MPa	R1/4	21g
YB3/8FDUP				Rc3/8	75g

●寸法図



●性能表

ノズル型式	スプレー角度 (5.0MPa時)	流量サイズ	相当 オリフィス径 [mm]	各圧力における流量 [L/min]									
				2.0 MPa	3.0 MPa	4.0 MPa	5.0 MPa	6.0 MPa	7.0 MPa	8.0 MPa	10.0 MPa	12.0 MPa	15.0 MPa
YB1/4MDUP	12°	166	1.9	10.5	12.8	14.8	16.6	18.2	19.6	21	24	26	28
		192	2.0	12.1	14.8	17.2	19.2	21	23	24	27	30	33
		224	2.2	14.2	17.3	20	22	25	27	28	31	35	39
240		2.3	15.2	18.6	22	24	26	28	30	34	37	42	
YB3/8FDUP		287	2.5	18.1	22	26	29	31	34	36	41	45	50
		319	2.6	20	25	29	32	35	38	40	45	49	55
	478*	3.2	30	37	43	48	52	57	60	68	74	83	

ご注文方法 ノズル型式・流量サイズをご指定ください

【例】 YB1/4MDUP-12166、YB3/8FDUP-12319

※YB1/4MDUP はガイドベーン装着可(末尾に G が付きます)

\* 流量サイズ 478 は YB3/8FDUP のみ製作可能です。



### 低・中圧用フラットスプレーノズル Eタイプ

15°～65°のフラットパターンを生成。  
低圧から中圧まで、オールマイティにご使用いただけます。



●仕様

ノズル型式	材質		推奨 圧力範囲	接続 サイズ	質量
	ボディ	オリフィス			
YB1/4MSEP	SUS303	セラミック	0.05～5 MPa	R1/4	16g

●性能表

ノズル型式	スプレー角度 (0.3MPa時)	流量サイズ	相当 オリフィス径 [mm]	各圧力における流量 [L/min]											
				0.05 MPa	0.1 MPa	0.15 MPa	0.2 MPa	0.3 MPa	0.5 MPa	0.7 MPa	1.0 MPa	2.0 MPa	3.0 MPa	4.0 MPa	5.0 MPa
YB1/4MSEP	15°	39	1.9	1.6	2.3	2.8	3.2	3.9	5.0	6.0	7.1	10.1	12.3	14.2	15.9
	25°	59	2.3	2.4	3.4	4.2	4.8	5.9	7.6	9.0	10.8	15.2	18.6	22	24
	40°	78	2.6	3.2	4.5	5.5	6.4	7.8	10.1	11.9	14.2	20	25	29	32
	65°	117	3.2	4.8	6.8	8.3	9.6	11.7	15.1	17.8	21	30	37	43	48

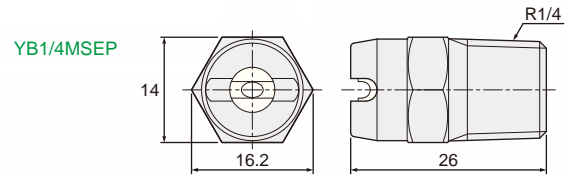
ご注文方法 ノズル型式・流量サイズをご指定ください

【例】 YB1/4MSEP-1539

※ガイドベーン装着可(末尾に G が付きます)

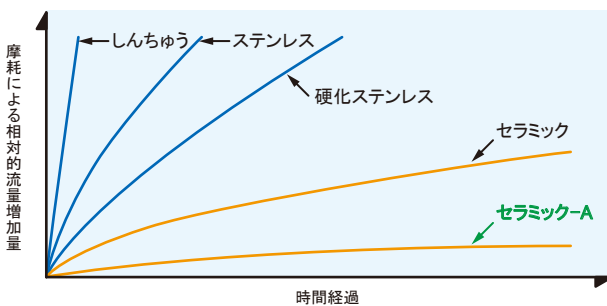
※ハイドルミナセラミック(セラミック A)製オリフィスについてはお問い合わせください。

●寸法図



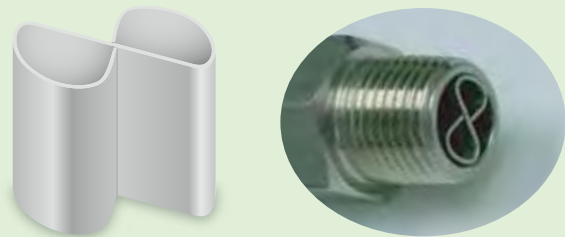
### セラミック-A

アルミナ (Al<sub>2</sub>O<sub>3</sub>) の含有率が極めて高い「ハイドルミナセラミック」。  
通常のセラミックと比べ硬度は3倍以上、より耐摩耗性に優れています。  
※Uタイプのみ選択可能です。



### ガイドベーン (オプション)

配管等によるノズルインレット付近での液流の乱れを抑え、スプレー性能を安定させます。YB3/8FDUPを除く全てのセラマックスノズルに装着することができます。(材質：SUS302)



※製品の外觀、仕様は予告なく変更する場合があります。



## Spraying Systems Co.,<sup>®</sup> Japan

Experts in Spray Technology

### スプレーイング システムス ジャパン合同会社

www.spray.co.jp

本社：東京都品川区東五反田5-10-25(齊征池田山ビル)  
 東京営業所：東京都品川区東五反田5-10-25(齊征池田山ビル)  
 仙台営業所：宮城県仙台市太白区大野田5-19-9  
 静岡営業所：静岡県富士市瓜島町130-2  
 名古屋営業所：愛知県名古屋市北区若葉通1-32  
 北陸営業所：石川県小松市木場町イ-36  
 大阪営業所：大阪府東大阪市長田中1-3-8  
 広島営業所：広島県広島市中区鞆町14-14(広島教販ビル6F)  
 九州営業所：福岡県福岡市博多区吉塚8-1-14(PANリバーズVI)  
 TeeJetグループ：東京都品川区東五反田5-10-25(齊征池田山ビル)  
 八日市場工場：千葉県匝瑳市みどり平2-4



八日市場工場 認証取得



Spray  
Nozzles



Spray  
Control



Spray  
Analysis



Spray  
Fabrication

〒141-0022	TEL 03 (3445) 6031	FAX 03 (3444) 5688
〒141-0022	TEL 03 (3449) 6061	FAX 03 (3444) 5679
〒982-0014	TEL 022 (746) 9830	FAX 022 (248) 4830
〒417-0057	TEL 0545 (51) 5671	FAX 0545 (51) 5270
〒462-0854	TEL 052 (910) 8281	FAX 052 (910) 8288
〒923-0311	TEL 0761 (43) 0310	FAX 0761 (43) 1980
〒577-0013	TEL 06 (6784) 2700	FAX 06 (6784) 8866
〒730-0016	TEL 082 (511) 6560	FAX 082 (228) 1070
〒812-0041	TEL 092 (627) 1715	FAX 092 (627) 1716
〒141-0022	TEL 03 (3449) 6061	FAX 03 (3444) 5679
〒289-2131	TEL 0479 (73) 3157	FAX 0479 (73) 6671