

E-COMPACT JAU AUTOMATIKDÜSE

PRÄZISE UND EFFIZIENTE SPRÜHVORGÄNGE



DIE EINFACHE UND ROBUSTE DÜSE MIT ELEKTRISCHER BETÄTIGUNG FÜR DIREKTES ANSTEUERN UND HOHE ZUVERLÄSSLICHKEIT

VORTEILE

- Schnelles Elektro-Schaltventil - bis zu 400 Zyklen pro Minute - für präzise Ein/Aus Schaltungen bei anforderungsreichen Sprühanwendungen.
- Alle Flüssigkeit berührende Teile werden aus hochwertigen Materialien gefertigt: Edelstahl 316L/1.4404, Viton und PTFE.
- Hydraulische Version verwendet UniJet Düsenmundstücke und die Zweistoffvariante die Düsensätze der 1/4J Linie.
- Die hydraulischen UniJet Düsenmundstücke bieten eine Vielzahl an Spritzwinkeln an und es können Leistungen bis Grösse -08 verwendet werden.
- Alle kleinen Düsensätze der 1/4J Serie mit Flüssigkeitsdüsen bis zur Grösse PF40100DF-316VIF können in der Zweistoffversion verwendet werden.
- Optional lieferbar mit zwei Flüssigkeitseinlässen für den Kreislaufbetrieb des flüssigen Mediums.
- Lieferbar in einer lebensmitteltauglichen Ausführung, wobei alle flüssigkeitsberührenden Teile nach FDA und EC 1935/2005 zertifiziert sind.

SPEZIFIKATIONEN

Elektrisch aktiviertes Ventil für hydraulische oder Luftzerstäubung
Dauer eines Zyklus von 150 ms bis kontinuierlichem Sprühen. (max. 400 Schaltzyklen/Min)
Die hydraulische Ausführung JAUH verwendet UniJet Düsenmundstücke bis Grösse -08. Für weitere Details siehe Datenblatt DS55573 und unseren Gesamtkatalog über die UniJet Düsen.
Die Luftzerstäubungsausführung JAU verwendet Flüssigkeitsdüsen bis Grösse PF40100DF-316VIF. Die Flüssigkeitsdüsen müssen in der Ausführung ...-DF-316VIF verwendet werden. Weitere Details finden sich im Gesamtkatalog über Luftzerstäubungsdüsen der Serie 1/4J.
Max. Flüssigkeitsdruck (hydraulische Version): 6 bar Max. Flüssigkeitsdruck (Luftzerstäubungsversion): 4 bar für kleine Grössen bis PF2050DF-316VIF 5 bar für die Grössen PF2850DF-316VIF bis PF40100DF-316VIF
Max. Luftdruck (Luftzerstäubung): 5 bar
Max. Flüssigkeitstemperatur: 60 °C
Max. Umgebungstemperatur: 40 °C
Einlassgewinde für Flüssigkeit und Druckluft: G1/8" Innengewinde (ISO228-1)
Montagepunkte: 2 x M4
Strombedarf: 9 W bei 24 VDC
Strom: 24 VDC, Ventilstecker Typ A
Ersatzteilkits: siehe Datenblatt DP55573



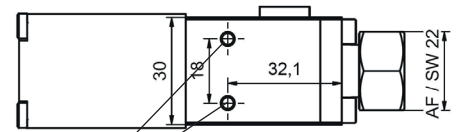
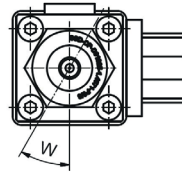
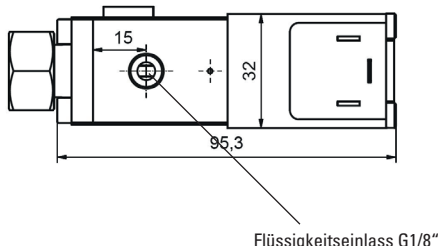
Spraying Systems Co.
Experts in Spray Technology

**SUSTAINABILITY.
APPLIED.**

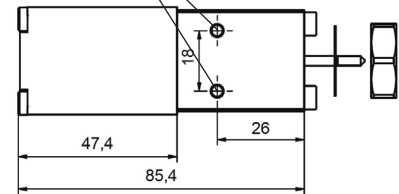
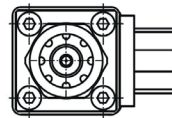
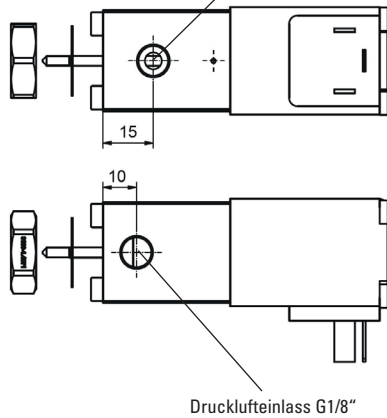


DIMENSIONEN

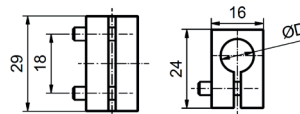
Hydraulische Version:
D55573-1P18EJAU1



Zweistoffversion:
D55573-1P18EJAU2

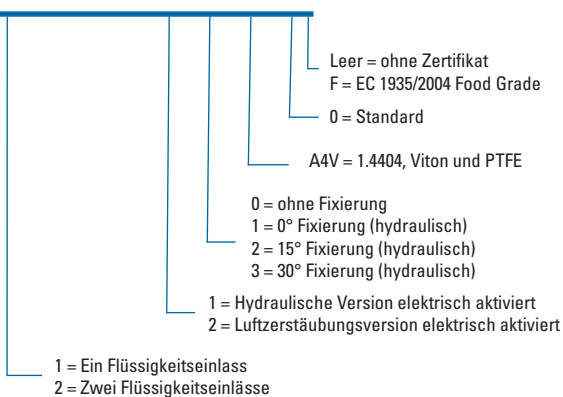


Montageklemme D55510:



BESTELLHINWEIS:

D55573 - 1 P1/8 EJAU 1 - 0 A4V 0 F



ZUBEHÖR UND ANDERE PRODUKTE:

- Montageklemme für Stäbe: [D55510](#)
 - für 10 mm Stab: D55510-10-1.4404
 - für 12 mm Stab: D55510-10-1.4404
- Ersatzteilkits: [DP55573](#)
- Datenblatt: [DS55573](#)



WEITERE INFORMATIONEN FINDEN SIE AUF WWW.SPRAY.COM



Spraying Systems Co.
Experts in Spray Technology

Besuchen Sie www.spray.com für lokale Vertretungen zu finden

Bulletin No. E3012-DE © Spraying Systems Co. 2019